

FÖRHANDSKOPIA

Övriga upplysningar
FÖRHANDSKOPIA

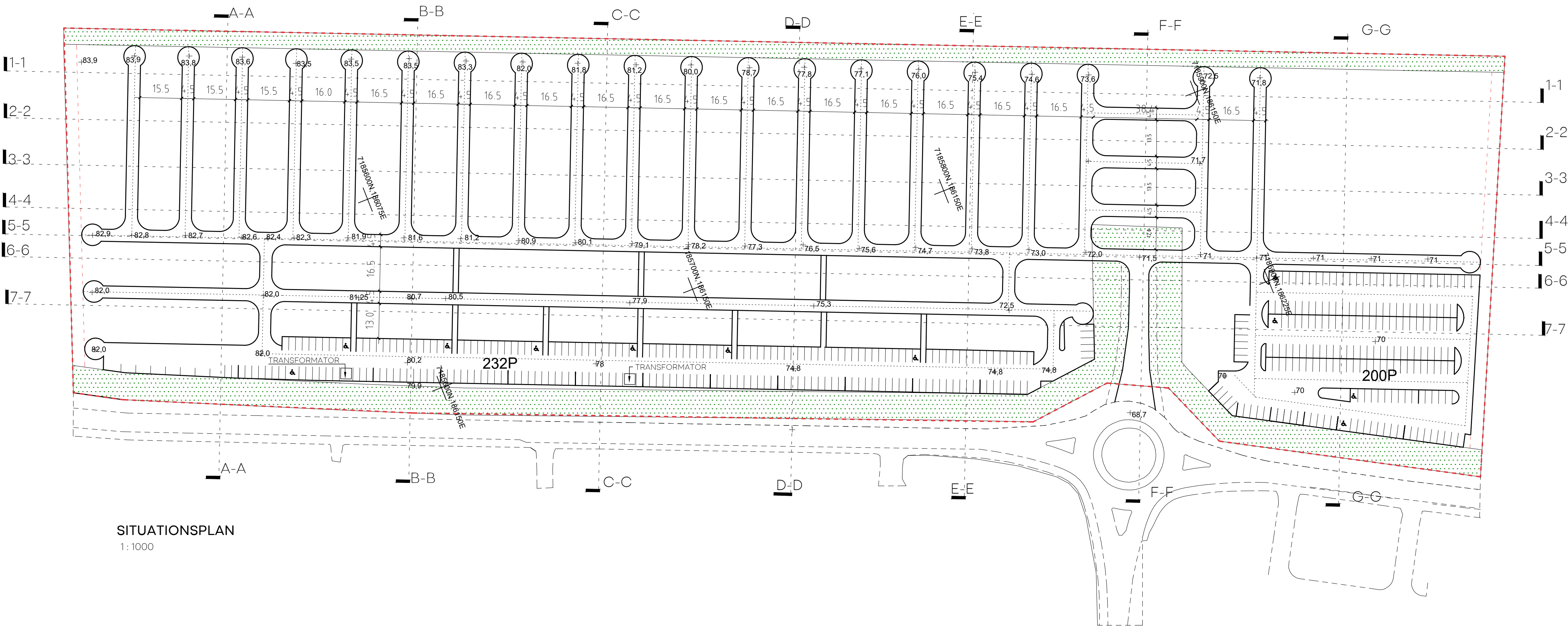
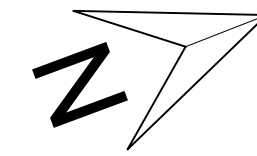
Höjdsystem RH 2000
Koordinatsystem SWEREF 99 2015

NYBYGGNADSKARTA 2022-1987
över MORÖ BACKE 1_1 Del av

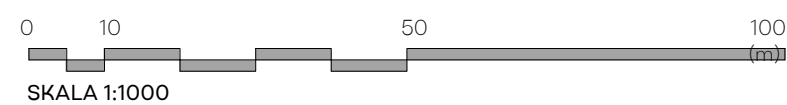
Rev.

Fix + 70,64

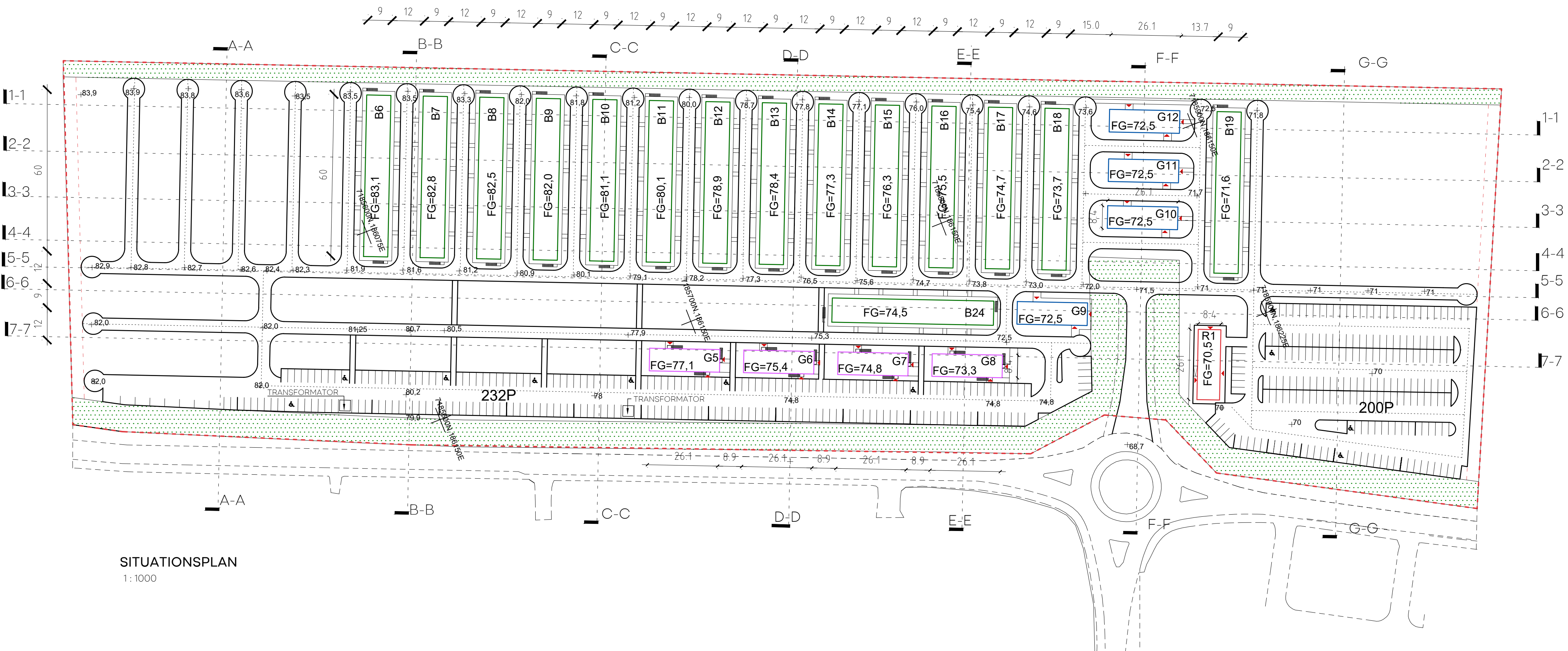
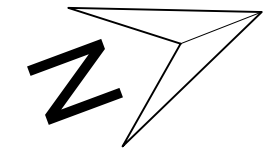
i Skellefteå kommun
Upprättad 2022-05-05
Upprättad av Samhällsbyggnad



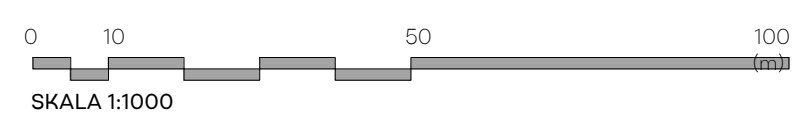
SITUATIONSPLAN
1:1000



Moröbacke 1:1		
RITNING	RITNINGNUMMER	
SITUATIONSPLAN	A-05.45-0101	
RITAD/KONST. AV	DATUM	SKALA
Senad S.	2023/03/27	1:1000 (A2)



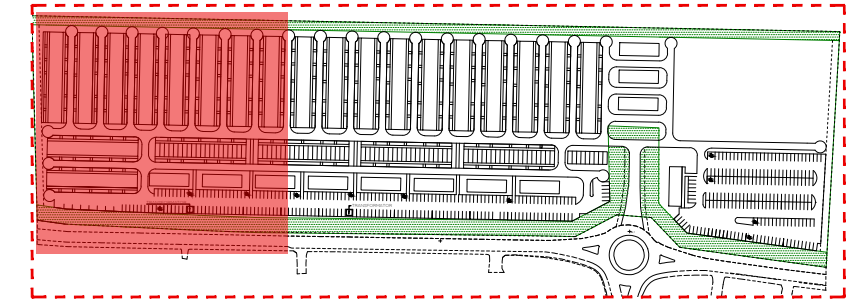
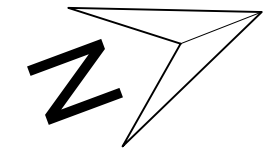
SITUATIONSPLAN
1:1000



Moröbacke 1:1		
RITNING	RITNINGNUMMER	
SITUATIONSPLAN	A-05.45-0102	
RITAD/KONST. AV	DATUM	SKALA
Senad S.	2023/03/27	1:1000 (A2)

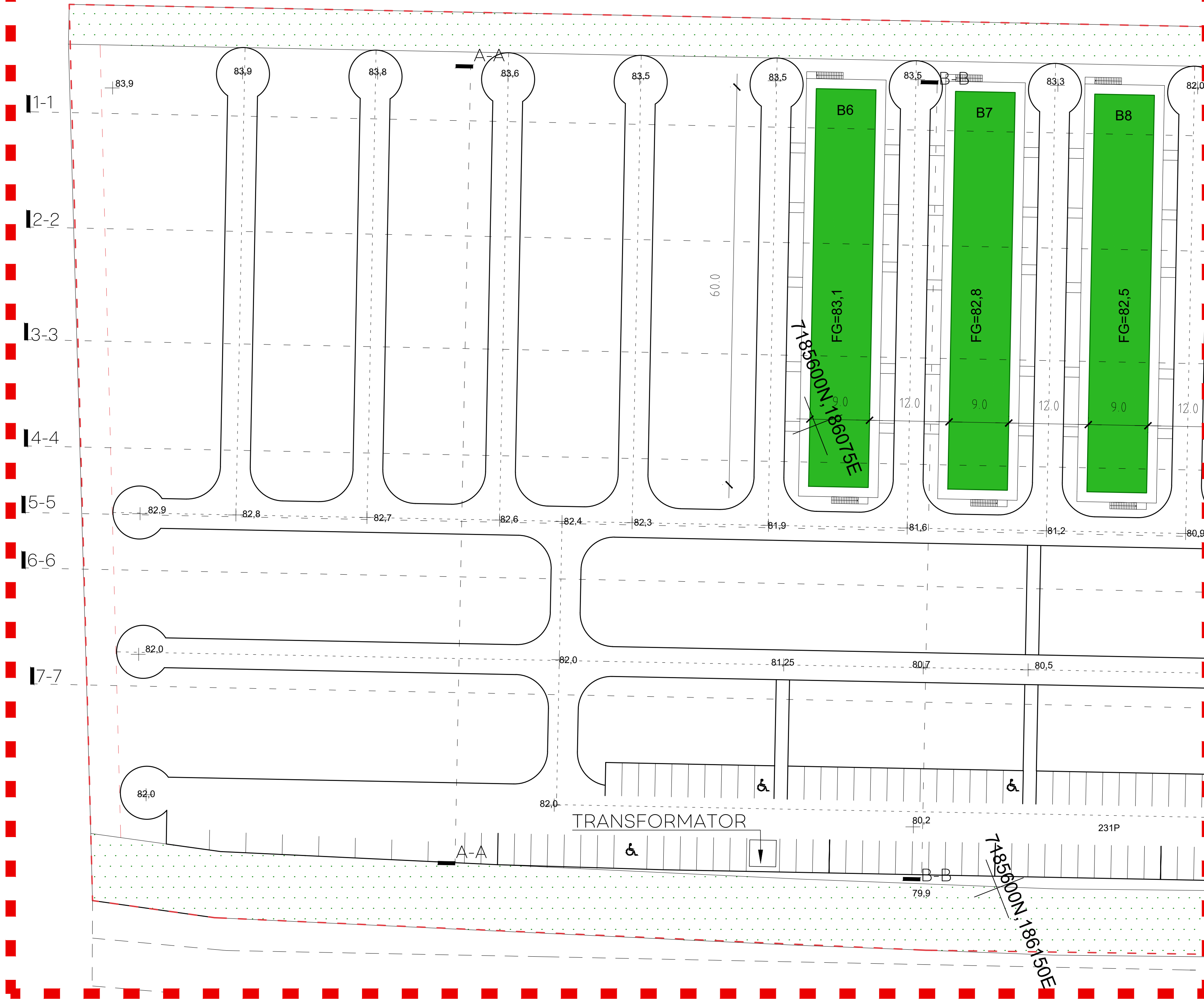
PROJEKT: Tillfälliga modulhus

Fasad: stående träpanel (ljusgrå)
Tak: papp (svart)



SITUATIONSPLAN- DETALJ A

- boende, typ 1, 60x9m
- gemensamma utrymmen 26.1x8.4m
- gemensamma utrymmen 26.1x8.4m
- administration 26.1x8.4m

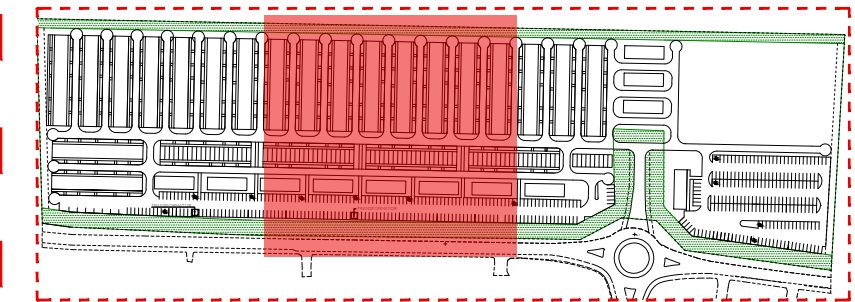
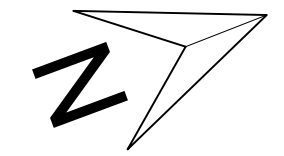


SITUATIONSPLAN- DETALJ A

1:400

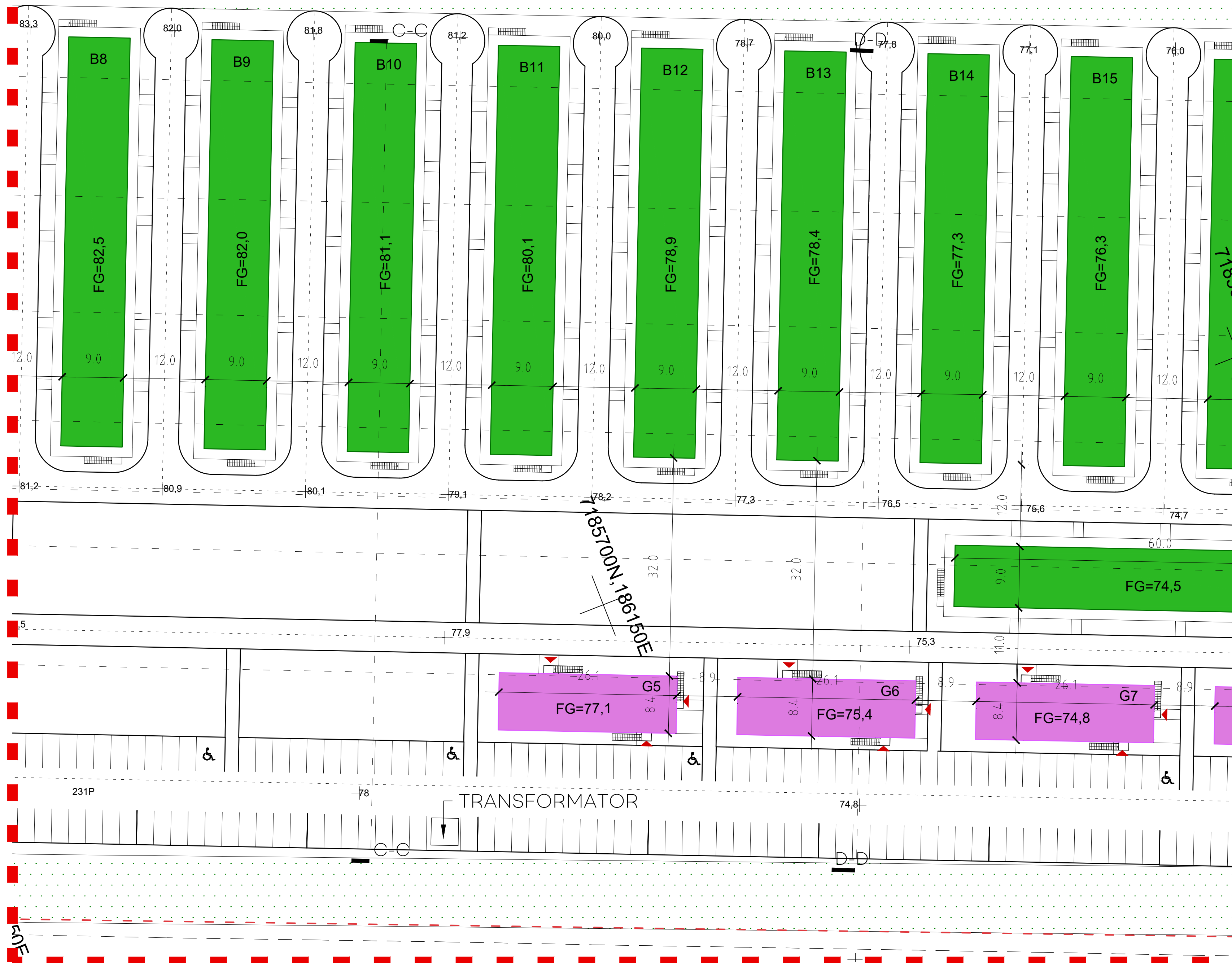
0 10 20 30 40 (m)
SKALA 1:400

Moröbacke 1:1		
RITNING	RITNINGNUMMER	
SITUATIONSPLAN	A-05.45-0104	
RITAD/KONST. AV	DATUM	SKALA
Senad S.	2023/03/27	1:400 (A2)



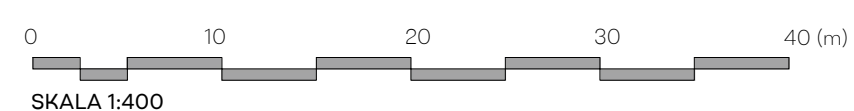
SITUATIONSPLAN- DETALJ B

- boende, typ 1, 60x9m
- gemensamma utrymmen 26.1x8.4m
- gemensamma utrymmen 26.1x8.4m
- administration 26.1x8.4m

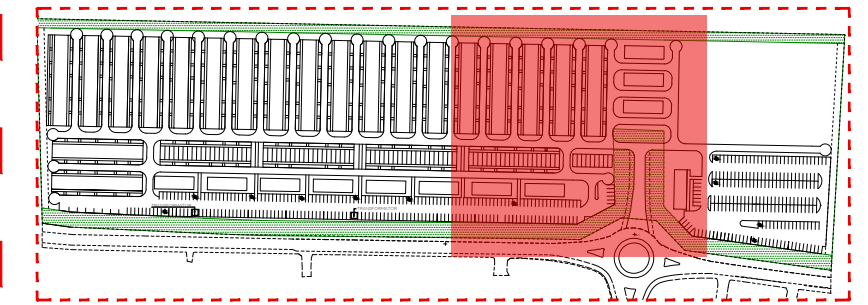
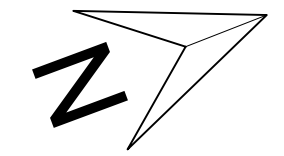


SITUATIONSPLAN- DETALJ B

1:400



Moröbacke 1:1		
RITNING	RITNINGNUMMER	
SITUATIONSPLAN	A-05.45-0105	
RITAD/KONST. AV	DATUM	SKALA
Senad S.	2023/03/27	1:400 (A2)



SITUATIONSPLAN- DETALJ C

- boende, typ 1, 60x9m
- gemensamma utrymmen 26.1x8.4m
- gemensamma utrymmen 26.1x8.4m
- administration 26.1x8.4m



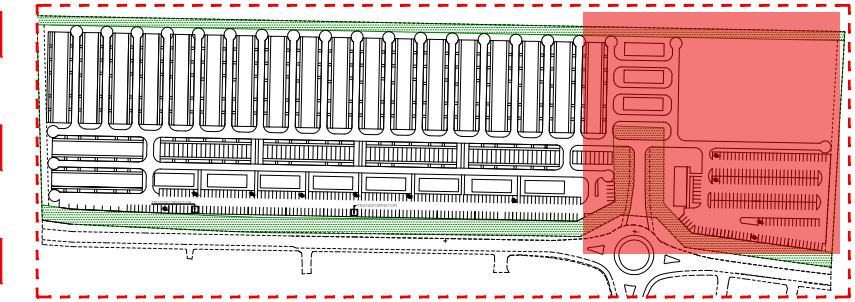
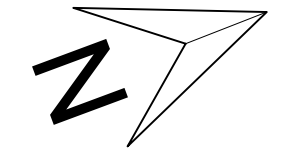
SITUATIONSPLAN- DETALJ C

1:400

Moröbacke 1:1		
RITNING	RITNINGNUMMER	
SITUATIONSPLAN	A-05.45-0106	
RITAD/KONST. AV	DATUM	SKALA
Senad S.	2023/03/27	1:400 (A2)

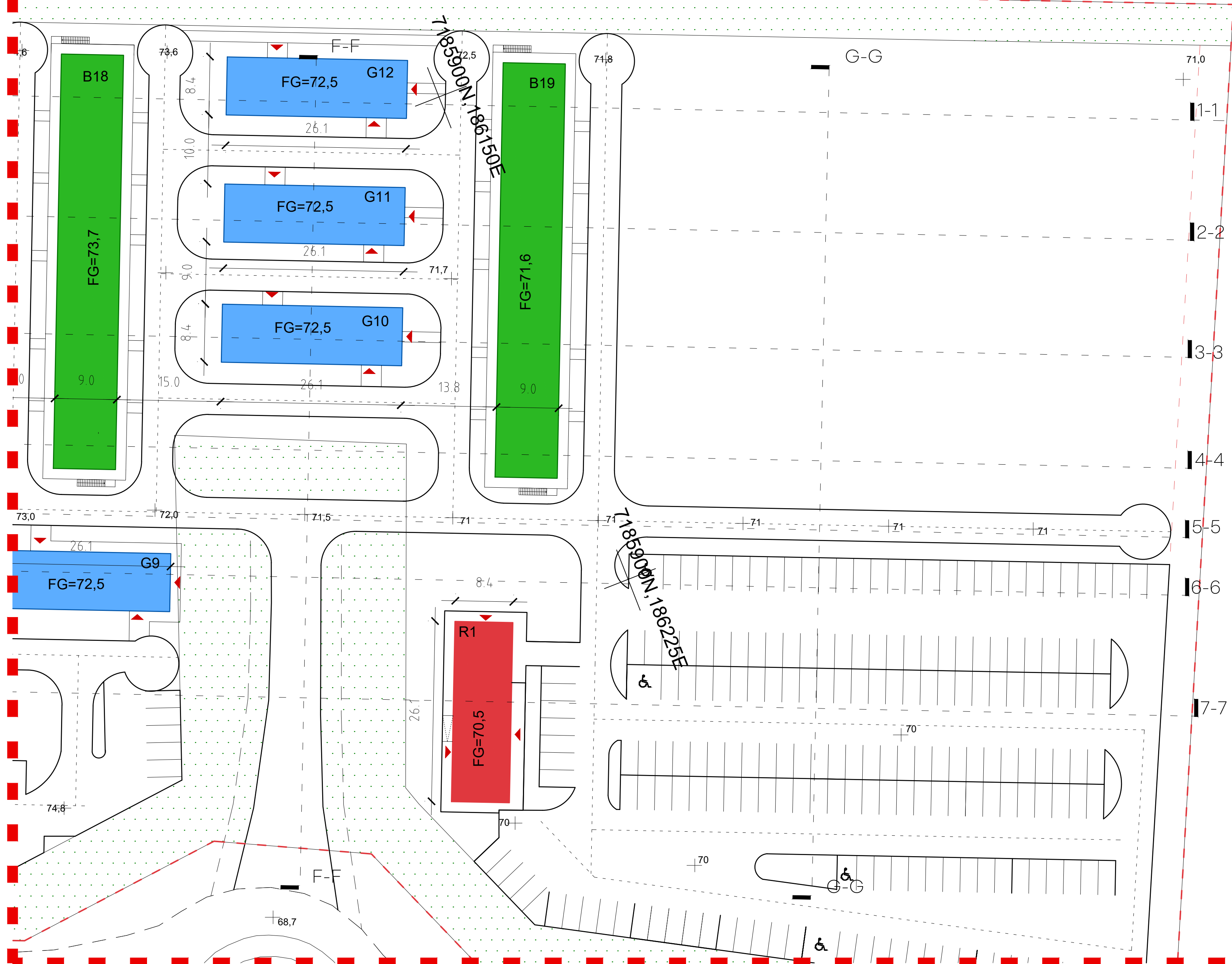
PROJEKT: Tillfälliga modulhus

Fasad: stående träpanel (ljusgrå)
Tak: papp (svart)



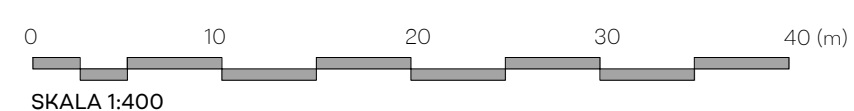
SITUATIONSPLAN- DETALJ D

- boende, typ 1, 60x9m
- gemensamma utrymmen 26.1x8.4m
- gemensamma utrymmen 26.1x8.4m
- administration 26.1x8.4m



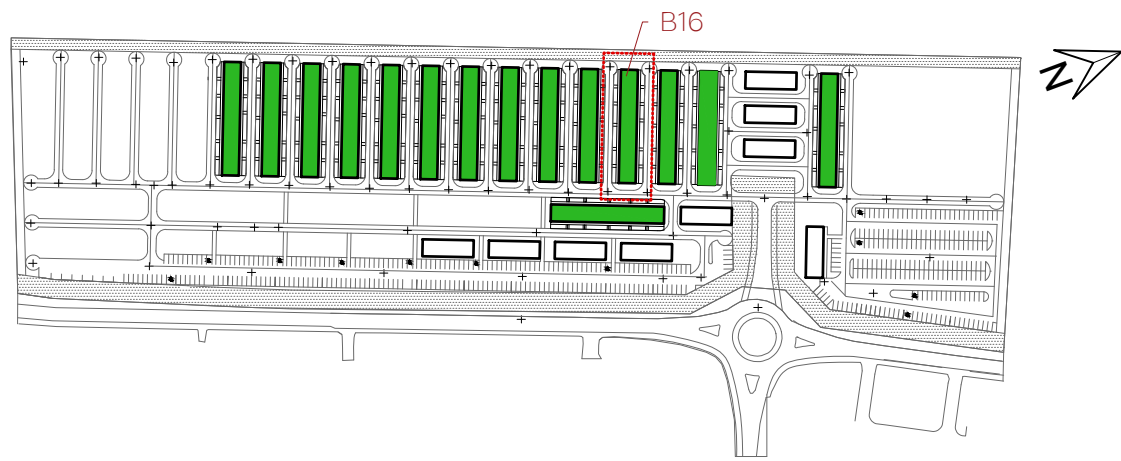
SITUATIONSPLAN- DETALJ D

1:400



SKALA 1:400

Moröbacke 1:1		
RITNING	RITNINGSNUMMER	
SITUATIONSPLAN	A-05.45-0107	
RITAD/KONST. AV	DATUM	SKALA
Senad S.	2023/03/27	1:400 (A2)



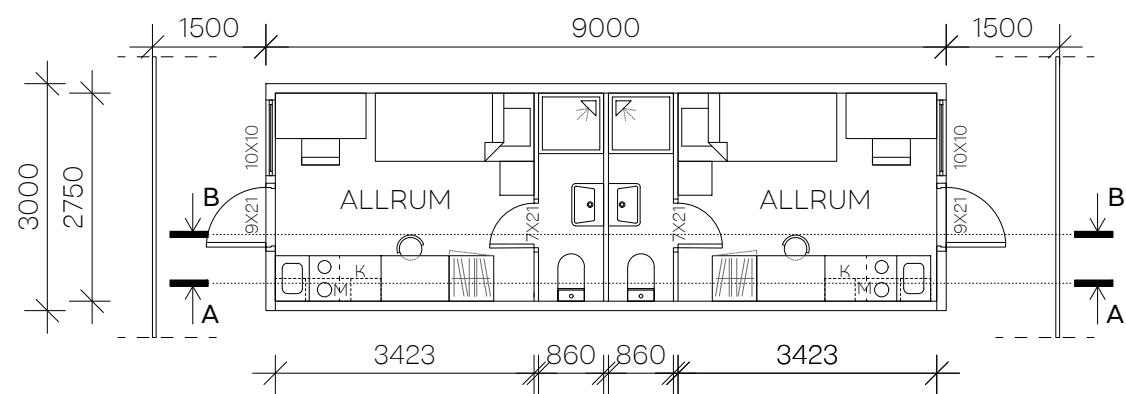
PROJEKT: Tillfälliga modulhus

Fasad: stående träpanel (ljusgrå)

Tak: papp (svart)

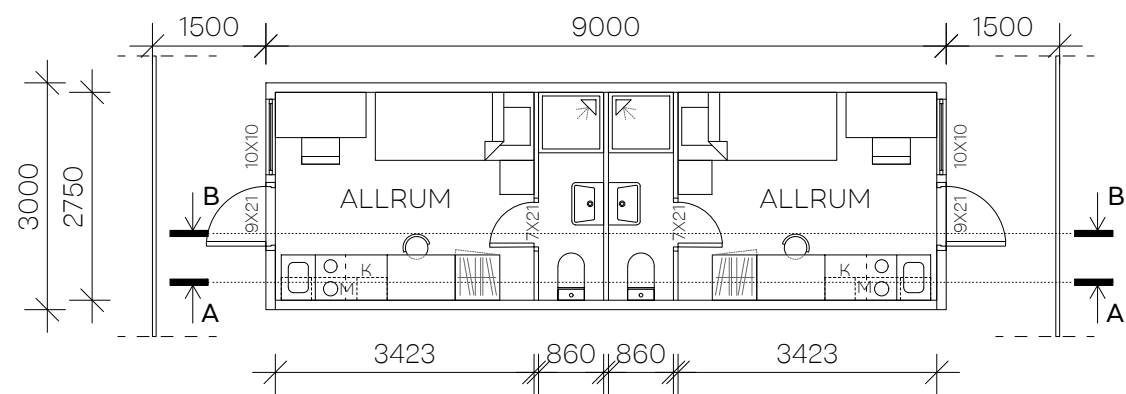
MODULHUS TYP 1

BYA: 540.00 m² (20 modulhus 3x9 m)



BOTTENVÅNING/ B6-B19+B24

1:100



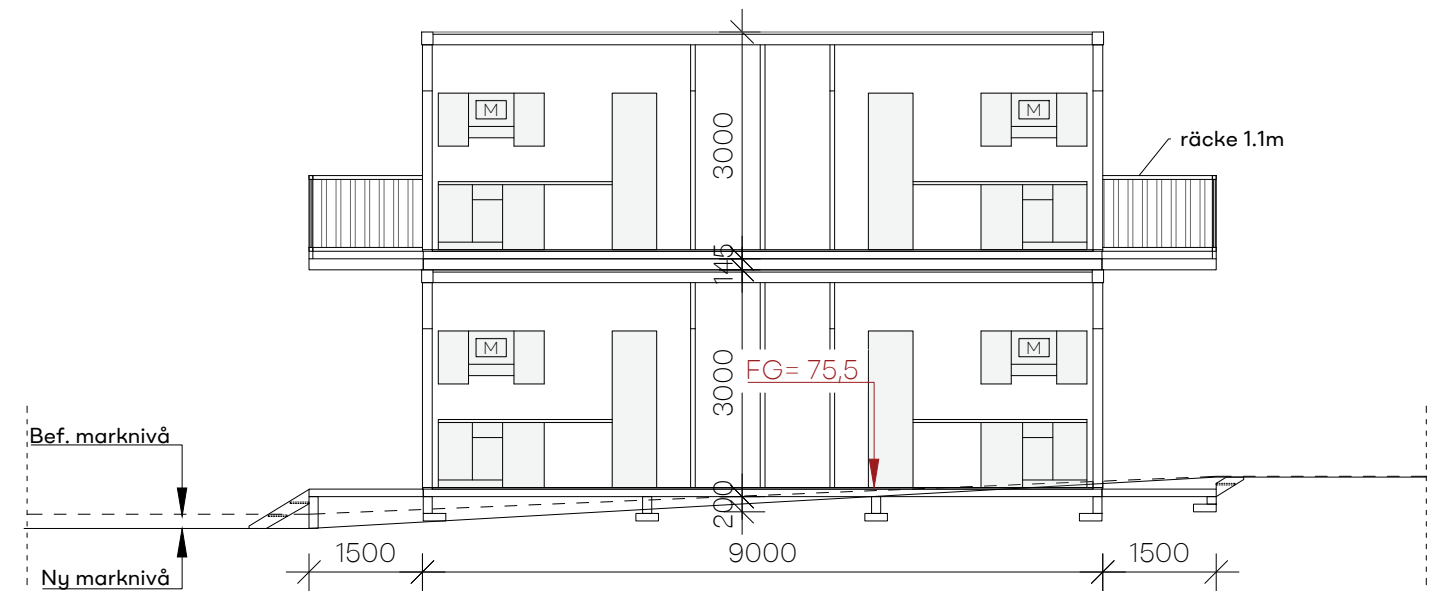
ÖVRE PLAN/ B6-B19+B24

1:100



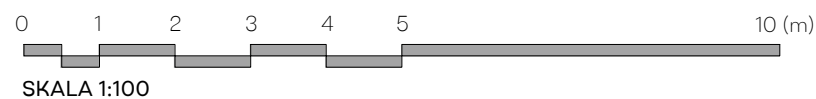
SEKTION A-A/ B16 (B6-B19+B24)

1:100

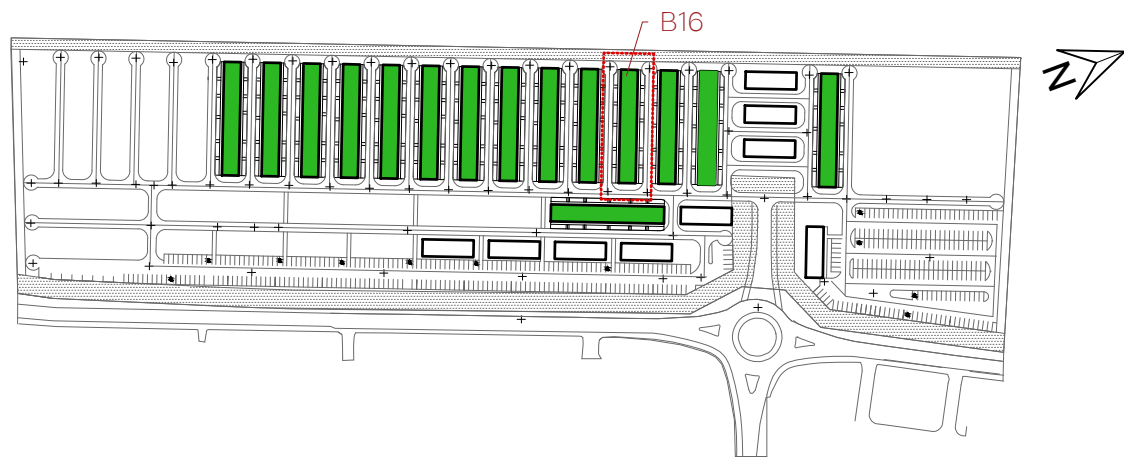


SEKTION B-B/ B16 (B6-B19+B24)

1:100



Moröbacke 1:1		
RITNING	PLANRITNING	RITNINGSNUMMER
	SEKTIONRITNING	A-05.45-101
RITAD/KONST.AV	DATUM	SKALA
S.S.	2023/03/27	1:100 (A3)



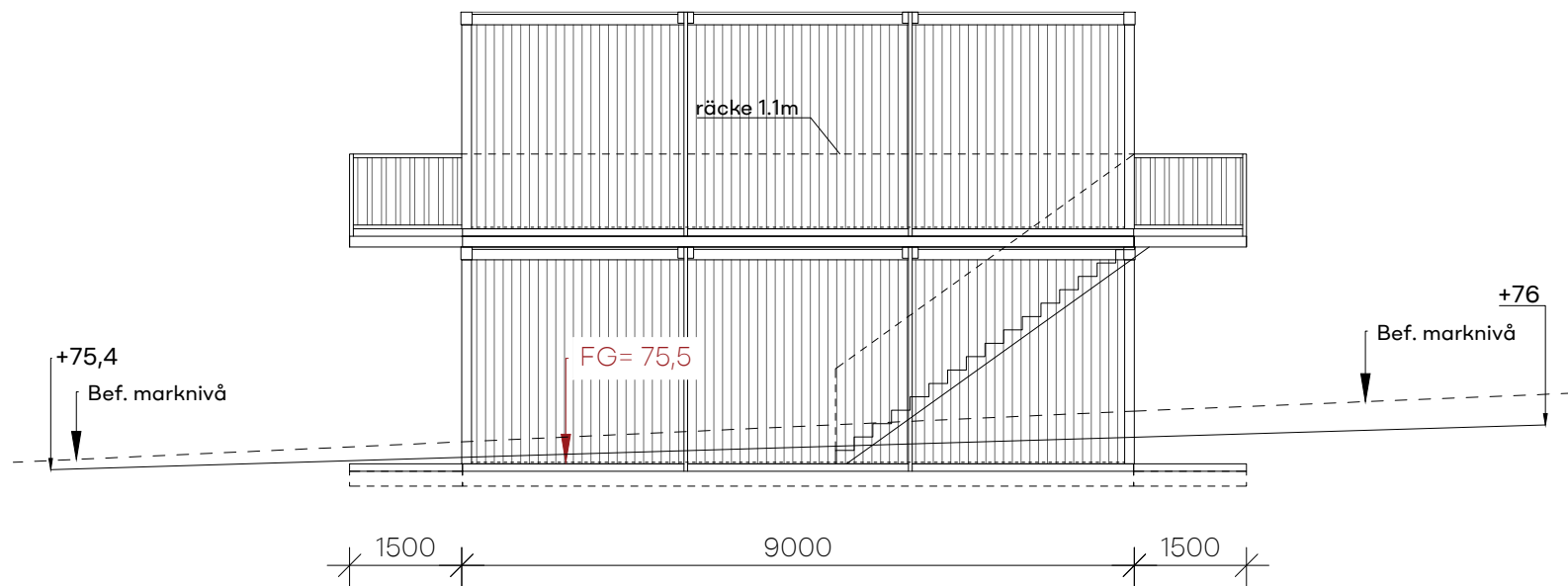
PROJEKT: Tillfälliga modulhus

Fasad: stående träpanel (ljusgrå)

Tak: papp (svart)

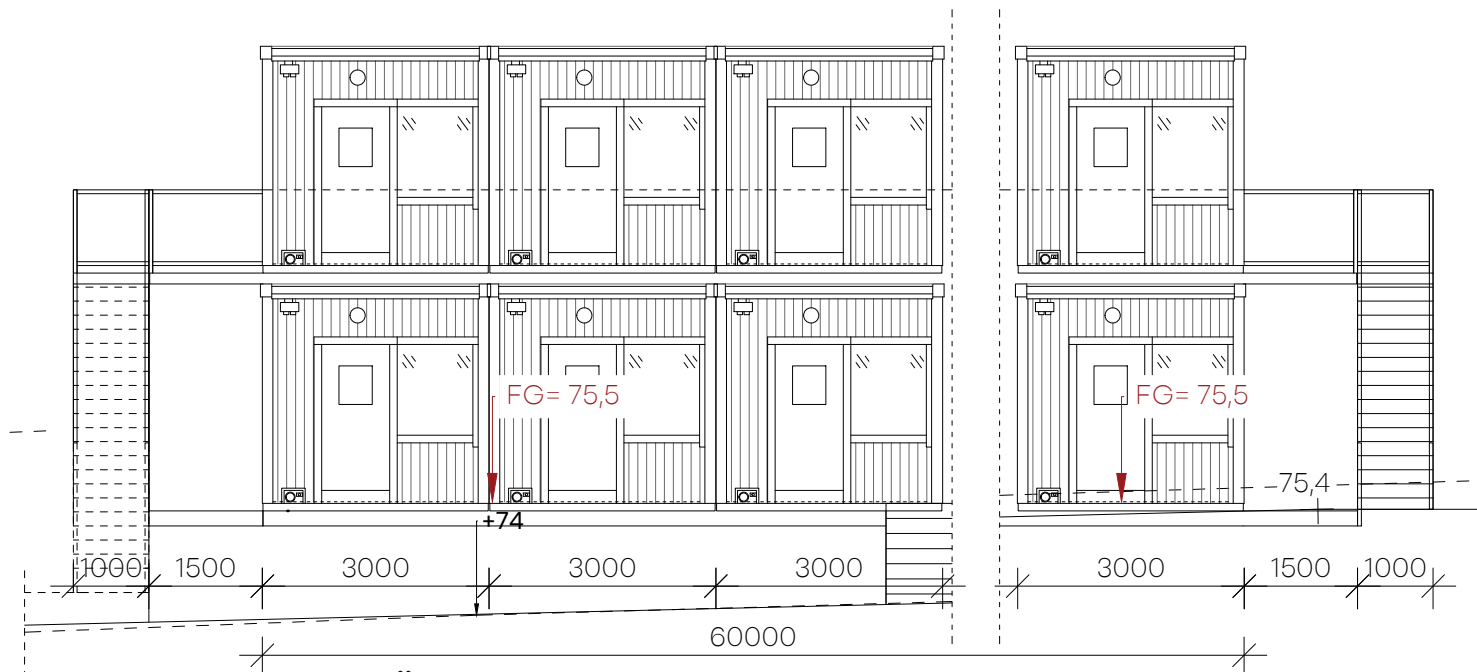
MODULHUS TYP 1

BYA: 540.00 m² (20 modulhus 3x9 m)



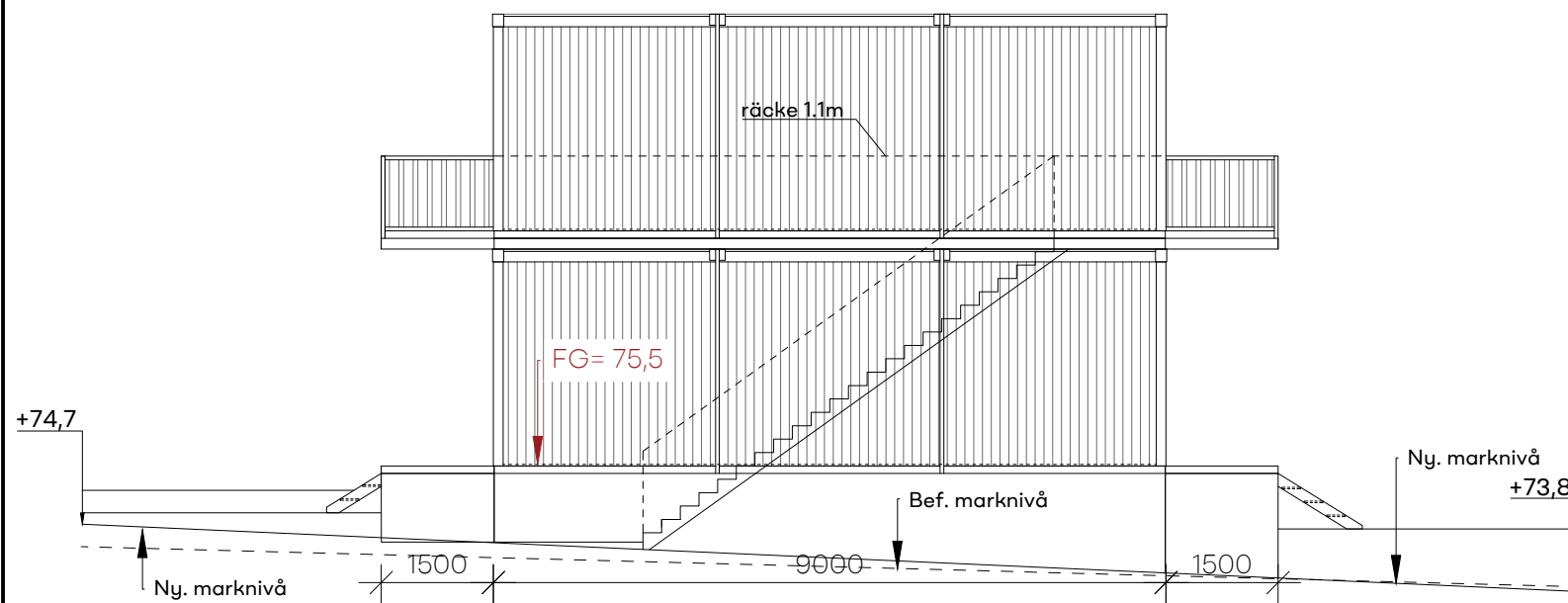
FASAD MOT NORD VÄST/ B16 (B6-B19+B24)

1:100



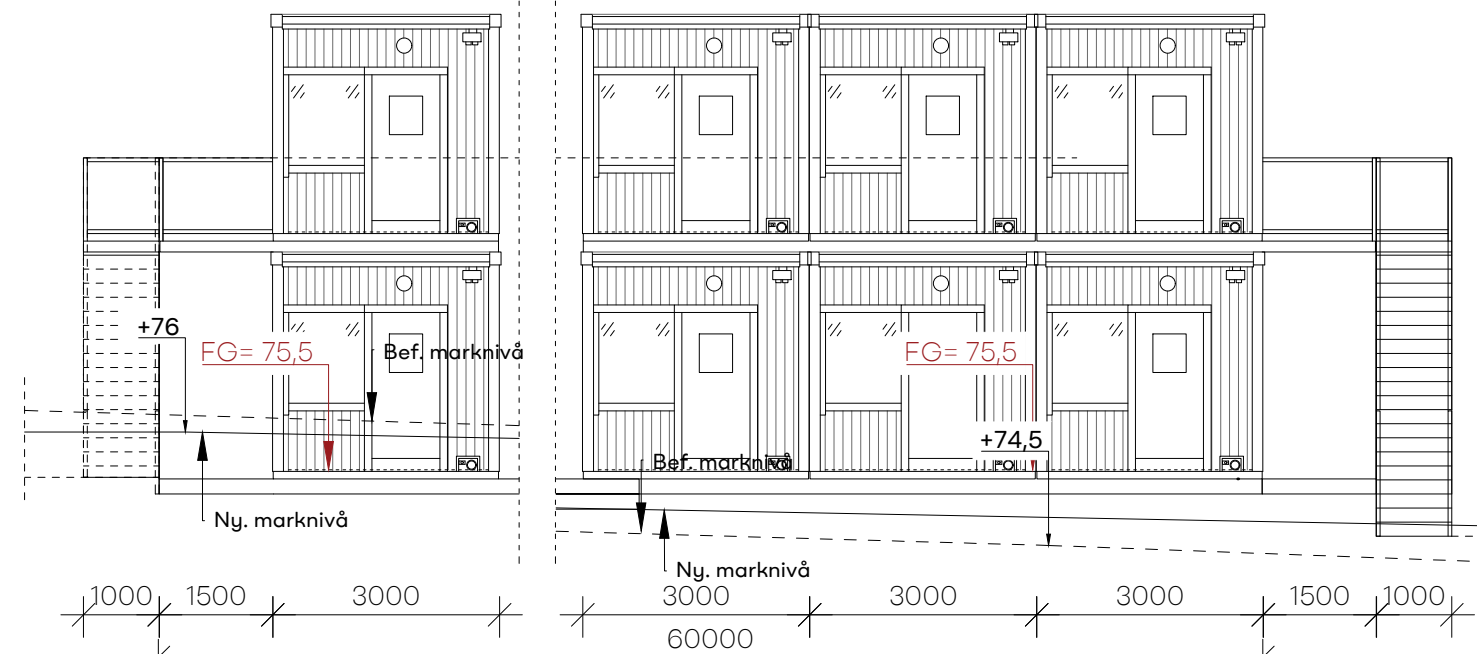
FASAD MOT NORD ÖST/ B16 (B6-B19+B24)

1:100



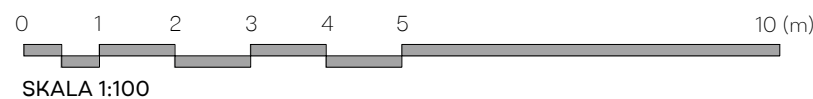
FASAD MOT SYD ÖST/ B16 (B6-B19+B24)

1:100



FASAD MOT SYD VÄST/ B16 (B6-B19+B24)

1:100

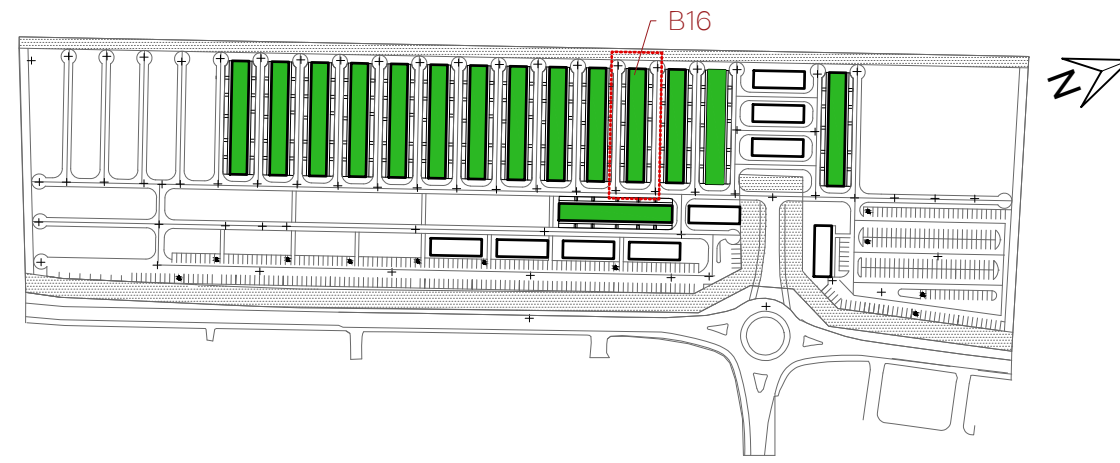


SKALA 1:100



BygglovsExperten

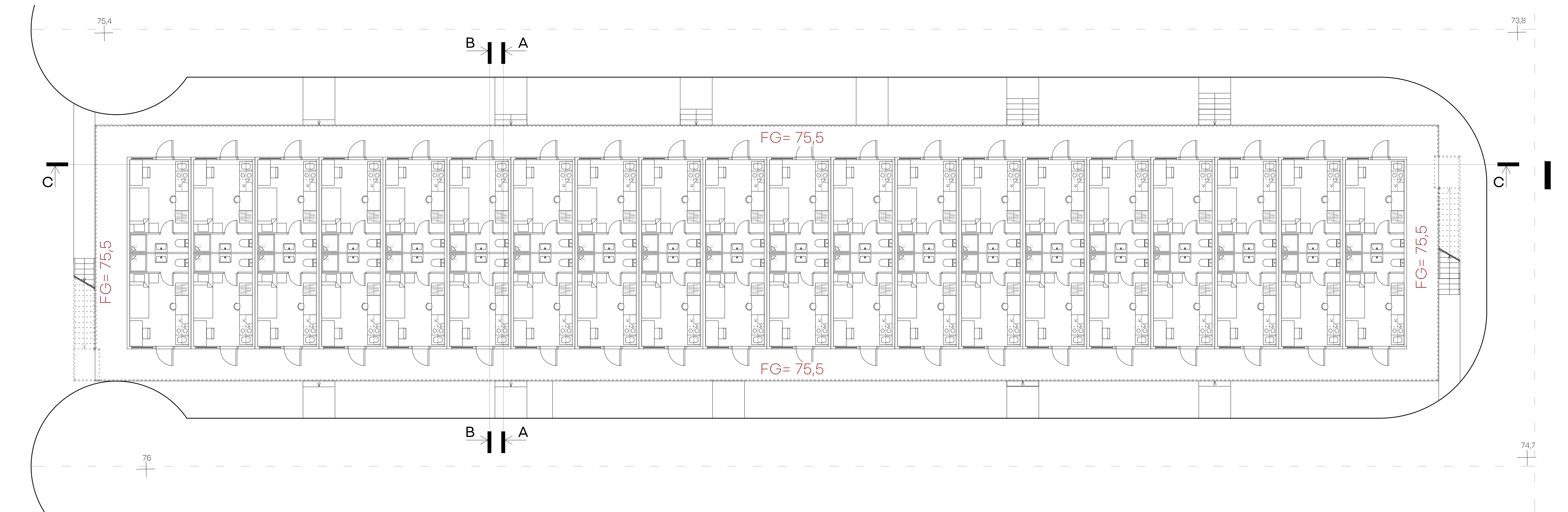
Moröbacke 1:1		
RITNING	RITNINGSNUMMER	
FASADRITNING	A-05.45-102	
RITAD/KONST.AV	DATUM	SKALA
S.S.	2023/03/27	1:100 (A3)



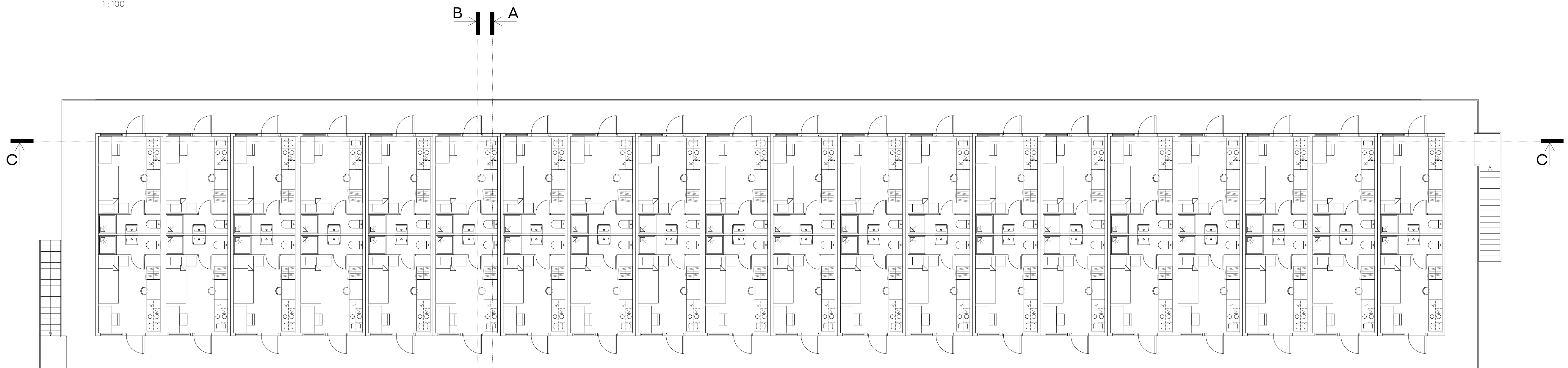
PROJEKT: Tillfälliga modulhus

Fasad: stående träpanel (ljusgrå)
Tak: papp (svart)

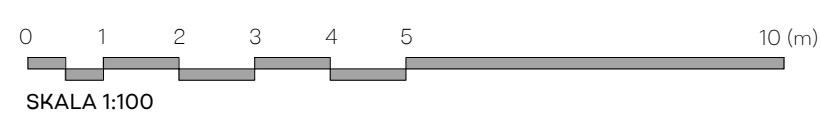
MODULHUS TYP 1
BYA: 540.00 m² (20 modulhus 3x9 m)



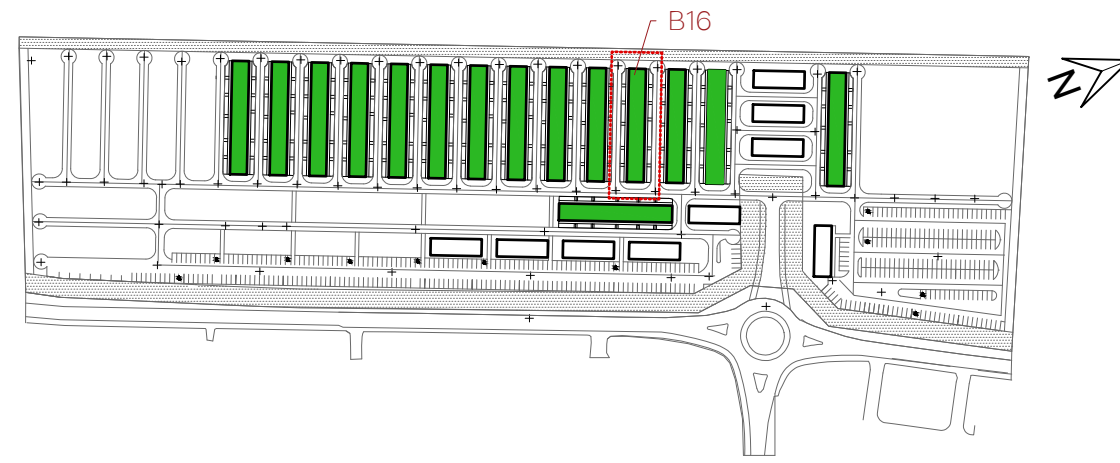
BOTTENVÅNING/ B16 (B6-B19+B24)
1:100



ÖVRE PLAN/ B16 (B6-B19+B24)
1:100



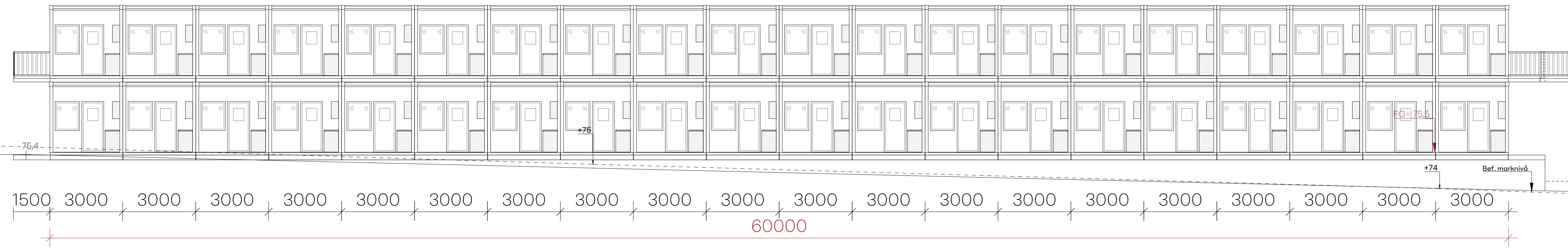
Moröbacke 1:1		
RITNING	PLANRTNING	RITNINGNUMMER A-05.45-103
RITAD/KONST. AV S.S.	DATUM 2023/03/27	SKALA 1:100 (A1)



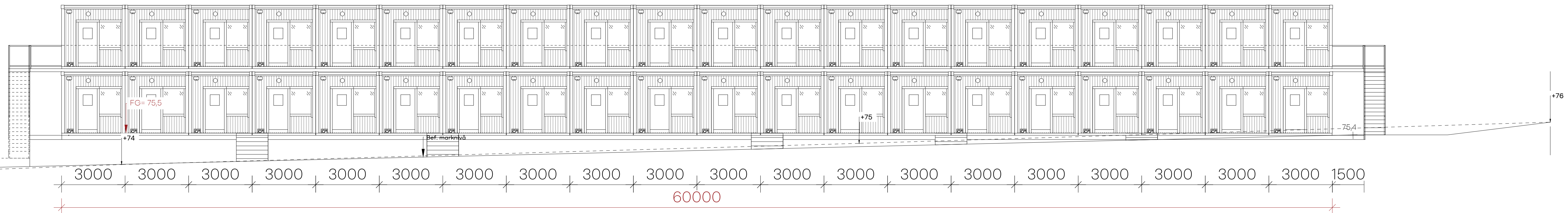
PROJEKT: Tillfälliga modulhus

Fasad: stående träpanel (ljusgrå)
Tak: papp (svart)

MODULHUS TYP 1
BYA: 540.00 m² (20 modulhus 3x9 m)



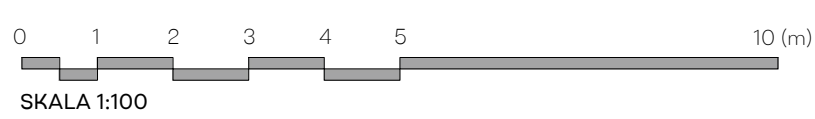
SEKTION C-C/ B16 (B6-B19+B24)
1:100



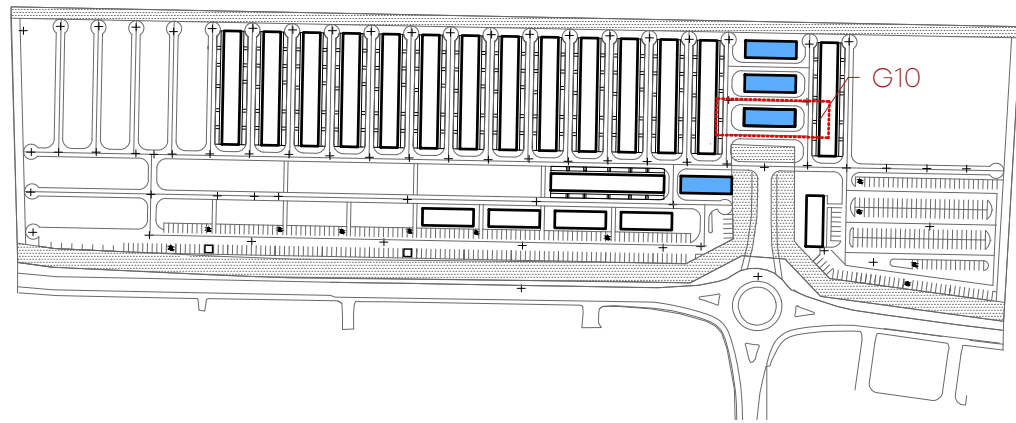
FASAD MOT NORD ÖST/ B16 (B6-B19+B24)
1:100



FASAD MOT SYD VÄST/ B16(B6-B19+B24)
1:100



Moröbacke 1:1		
RITNING	SEKTIONS-RITNING	RITNINGSDRITNING
RITNINGSDRITNING	FASAD-RITNING	A-05.45-104
RITNINGSNUMMER	SKALA	1:100 (A1)
RITNINGSBY	REVISOR	2023/03/27
S.S.		

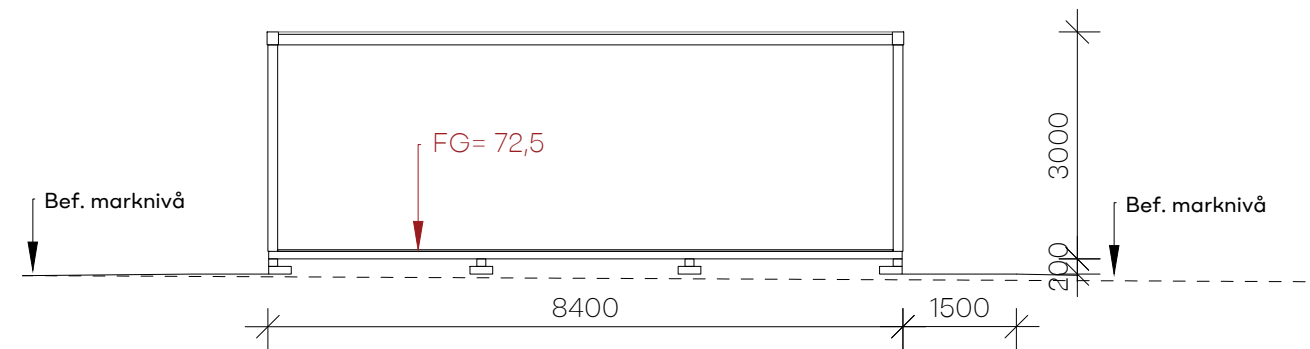


PROJEKT: Tillfälliga modulhus

Fasad: stående träpanel (ljusgrå)

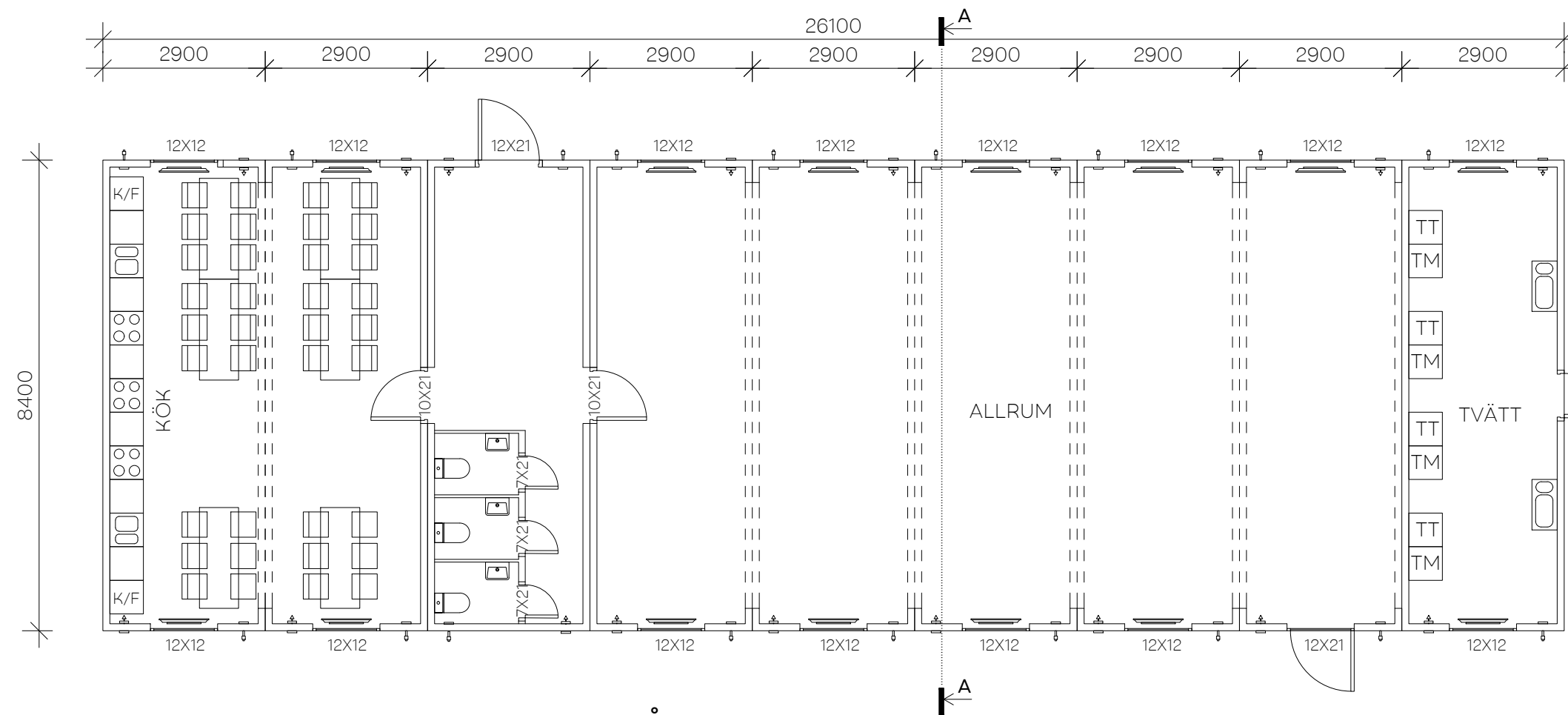
Tak: papp (svart)

**MODULHUS TYP 2
(GEMENSAMMA UTRYMMEN)
BYA: 219,24 m²**



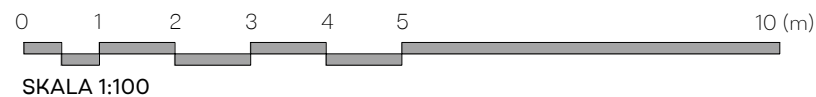
SEKTION A-A/ G10

1:100



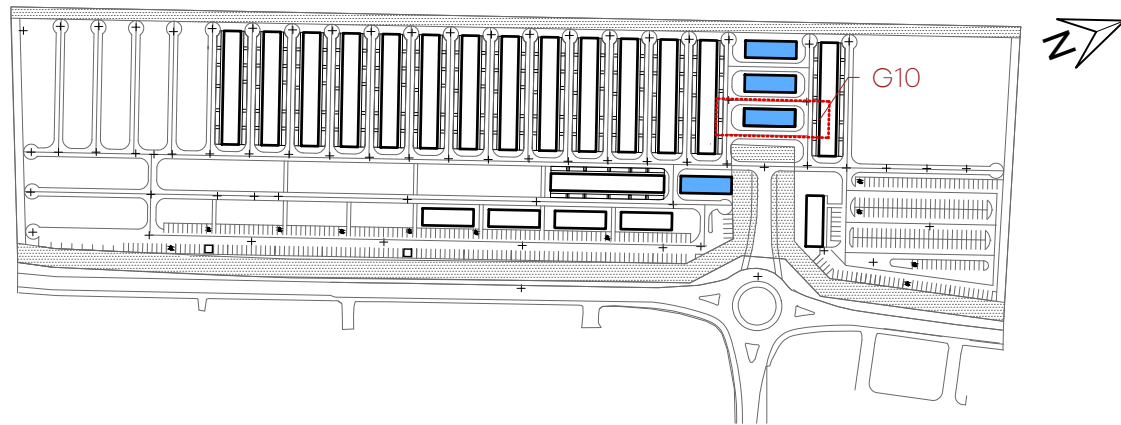
GEMENSAMMA UTRYMMEN - BOTTENVÅNING/ G9-G12

1:100



BygglovsExperten

Moröbacke 1:1		
RITNING PLANRITNING	RITNINGSNUMMER	
SEKTIONS-RITNING	A-05.45-105	
RITAD/KONST.AV	DATUM	SKALA
S.S.	2023/03/27	1:100 (A3)

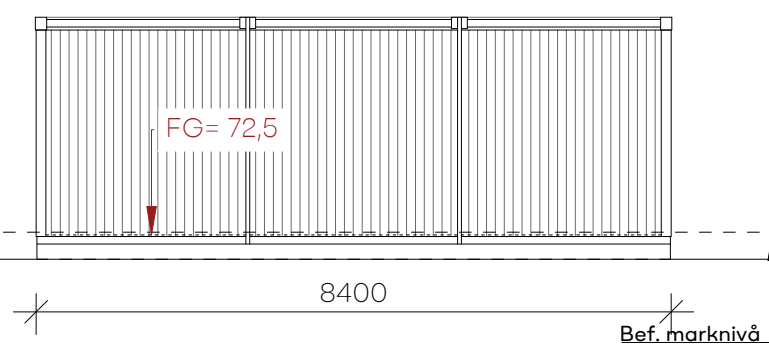


PROJEKT: Tillfälliga modulhus

Fasad: stående träpanel (ljusgrå)

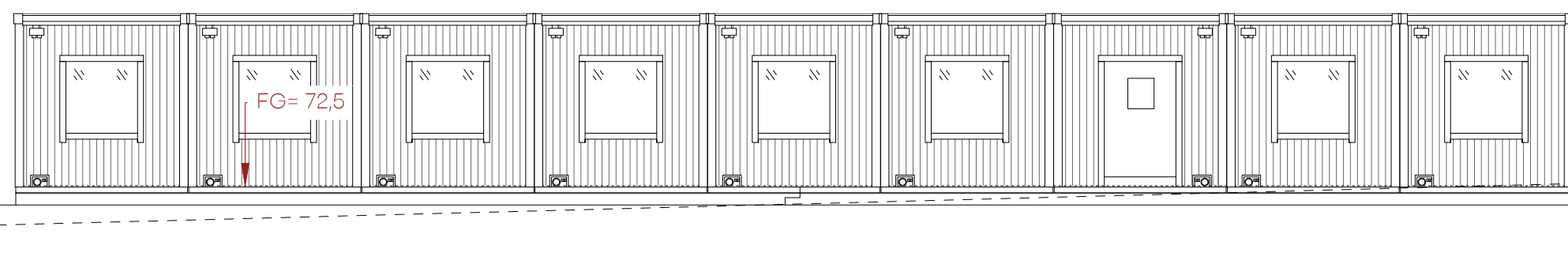
Tak: papp (svart)

MODULHUS TYP 2
(GEMENSAMMA UTRYMMEN)
BYA: 219,24 m²



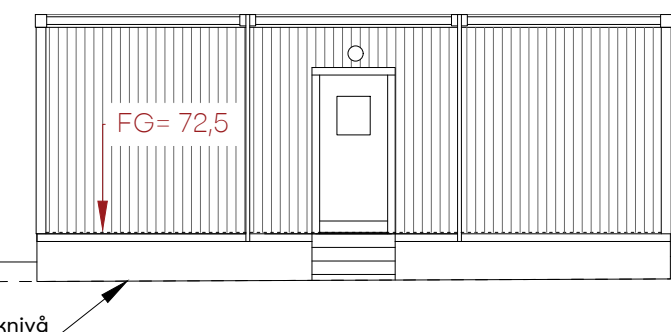
FASAD MOT SYD VÄST/G10 (G9-G12)

1:100



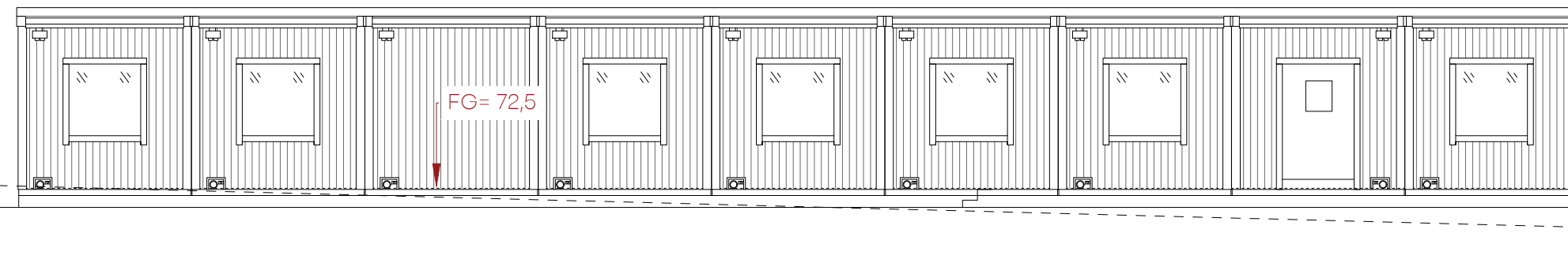
FASAD MOT NORD VÄST/ G10 (G9-G12)

1:100



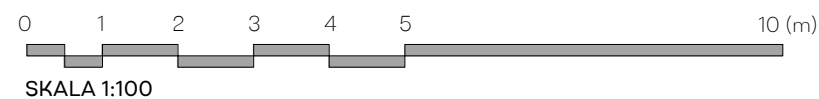
FASAD MOT NORD ÖST/ G10 (G9-G12)

1:100

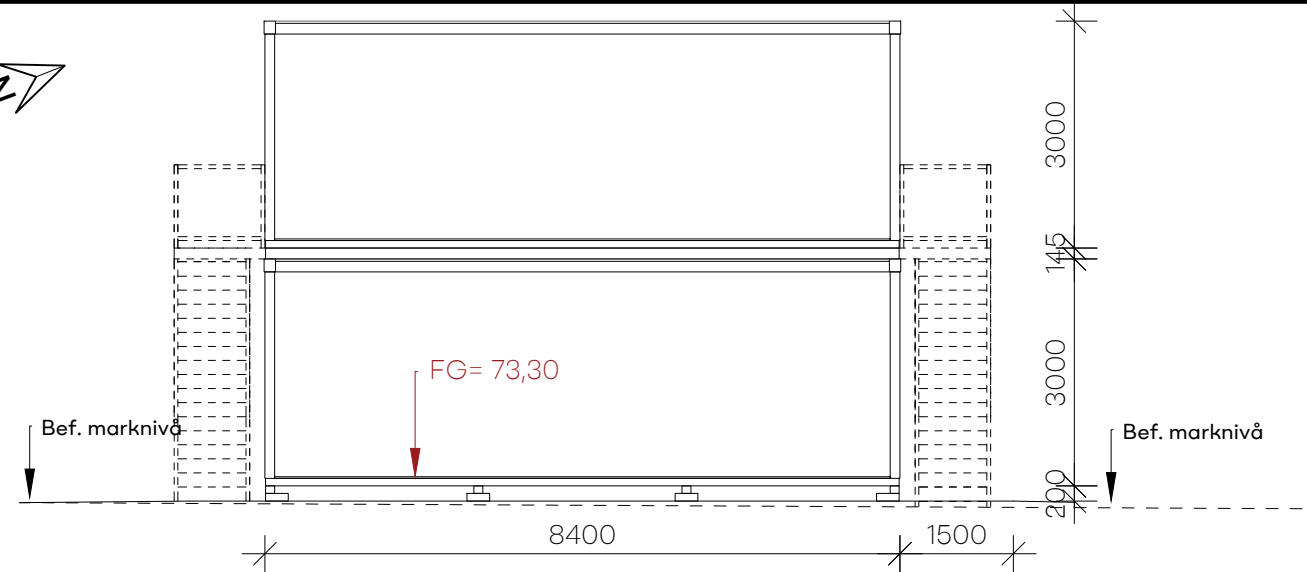
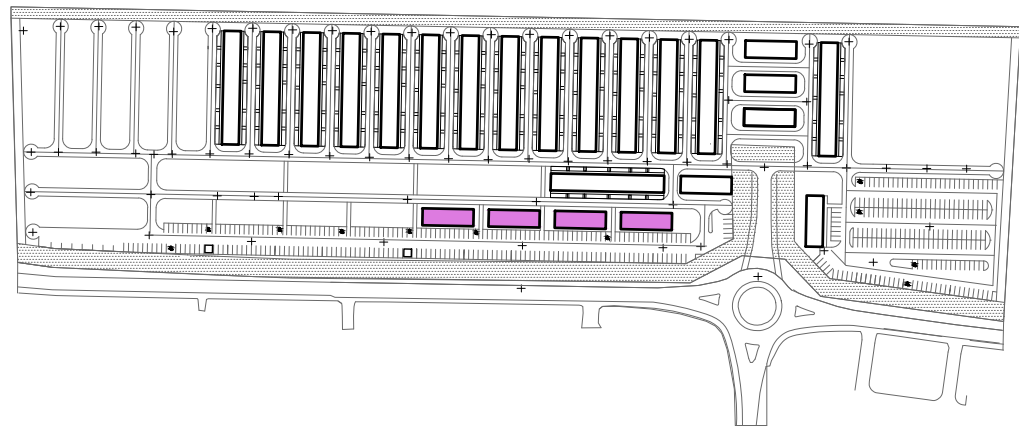


FASAD MOT SYD ÖST/ G10 (G9-G12)

1:100



Moröbacke 1:1			
RITNING FASADRITNING		RITNINGSNUMMER A-05.45-106	
RITAD/KONST.AV S.S.	DATUM 2023/03/27	SKALA 1:100 (A3)	



PROJEKT: Tillfälliga modulhus

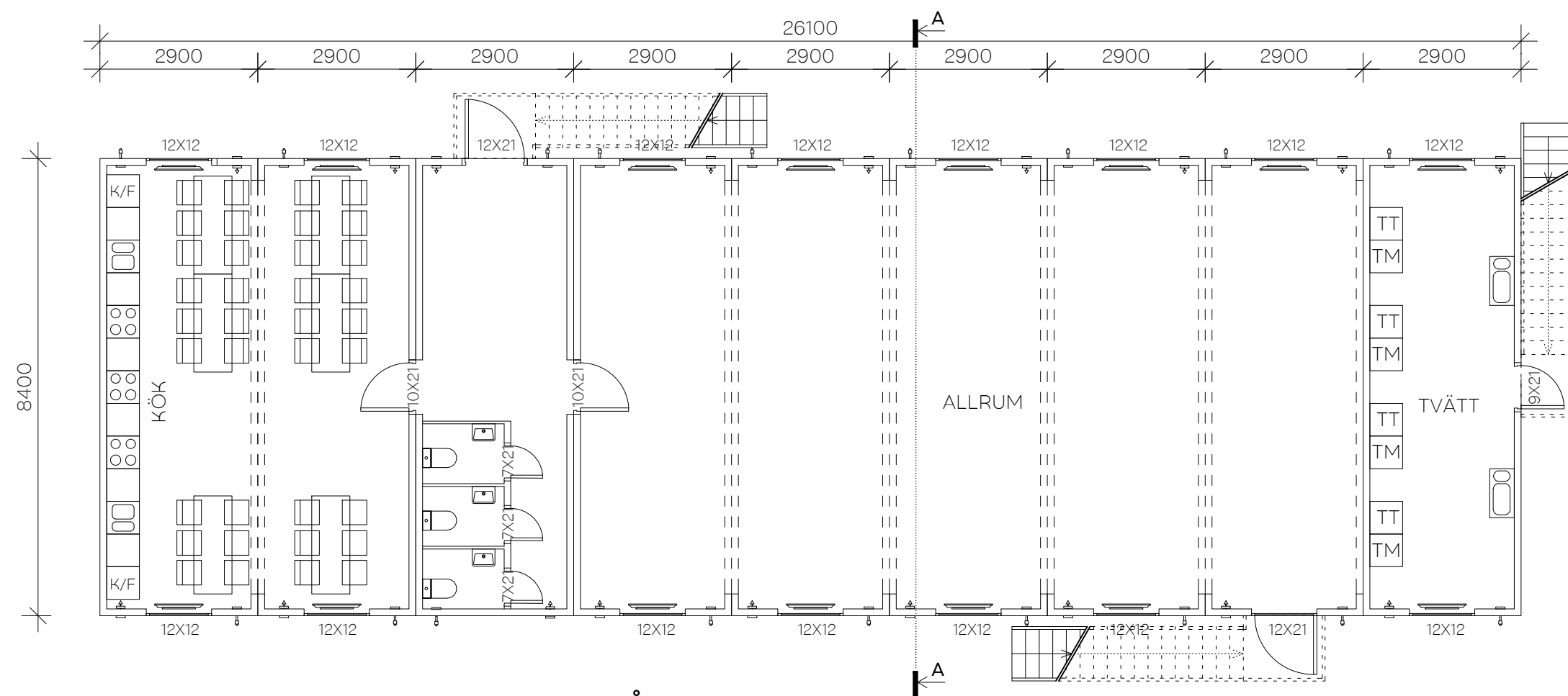
Fasad: stående träpanel (ljusgrå)

Tak: papp (svart)

MODULHUS TYP 3
(GEMENSAMMA UTRYMMEN)
BYA: 219,24 m²

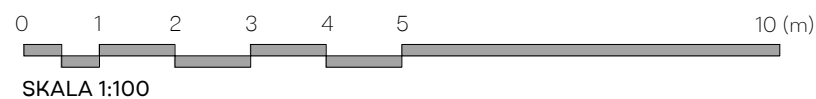
SEKTION A-A/ G5-G8

1:100



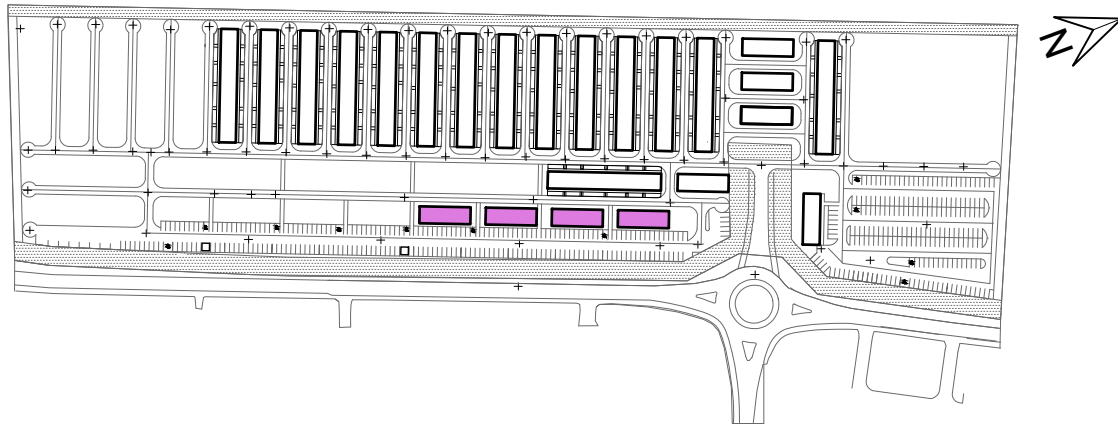
GEMENSAMMA UTRYMMEN - BOTTENVÅNING/ G5-G8

1:100



BygglovsExperten

Moröbacke 1:1		
RITNING PLANRITNING	RITNINGSNUMMER	
SEKTIONS-RITNING	A-05.45-107	
RITAD/KONST.AV	DATUM	SKALA
S.S.	2023/03/27	1:100 (A3)

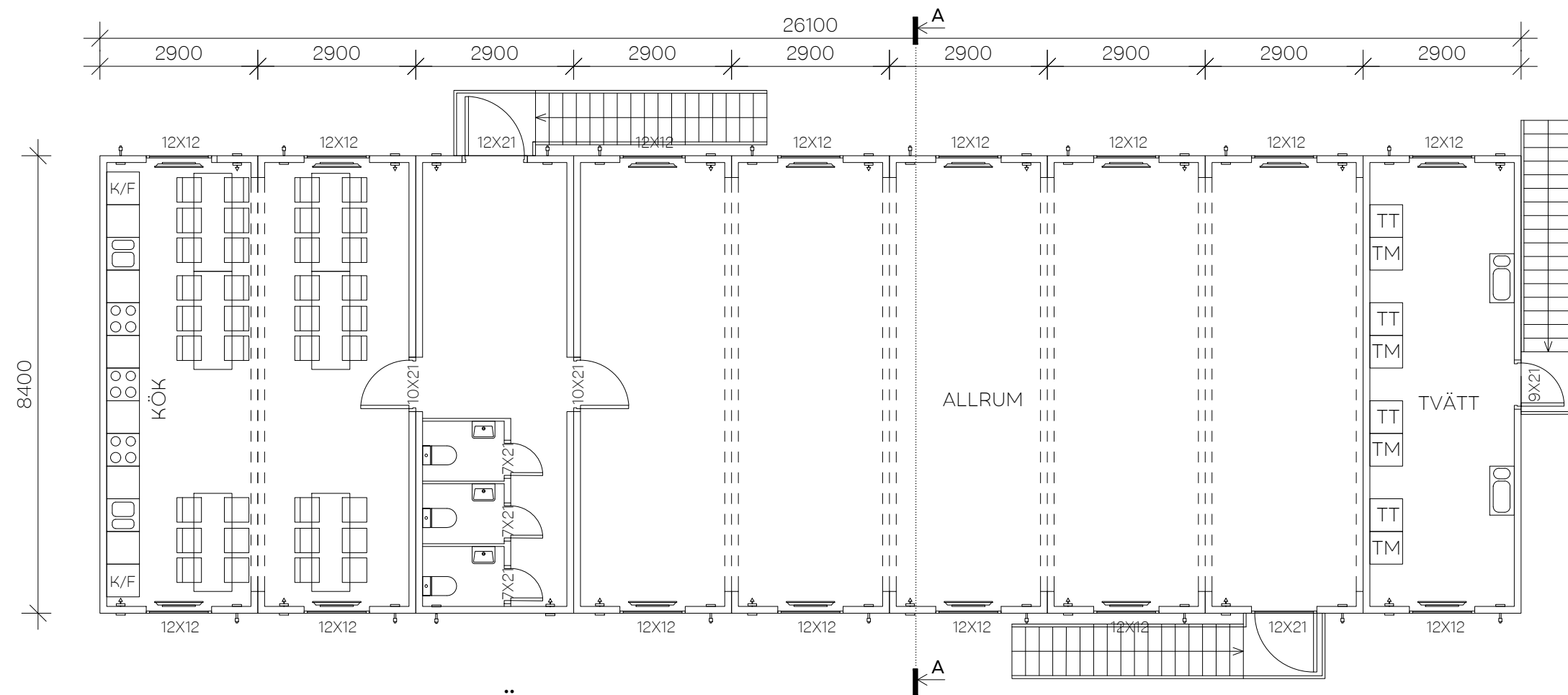


PROJEKT: Tillfälliga modulhus

Fasad: stående träpanel (ljusgrå)

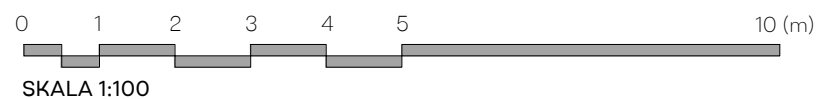
Tak: papp (svart)

MODULHUS TYP 3
(GEMENSAMMA UTRYMMEN)
BYA: 219,24 m²

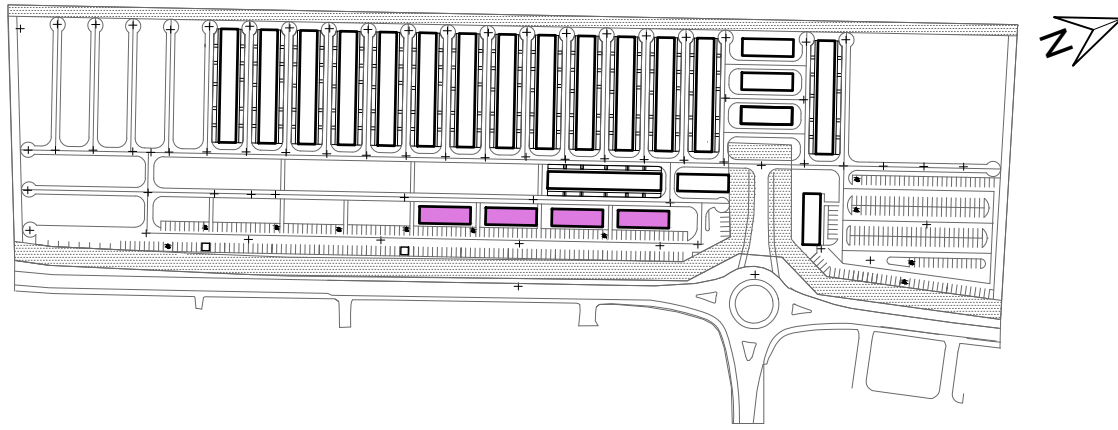


GEMENSAMMA UTRYMMEN - ÖVRE PLAN / G5-G8

1:100



Moröbacke 1:1		
RITNING PLANRITNING	RITNINGSNUMMER A-05.45-108	
RITAD/KONST.AV S.S.	DATUM 2023/03/27	SKALA 1:100 (A3)

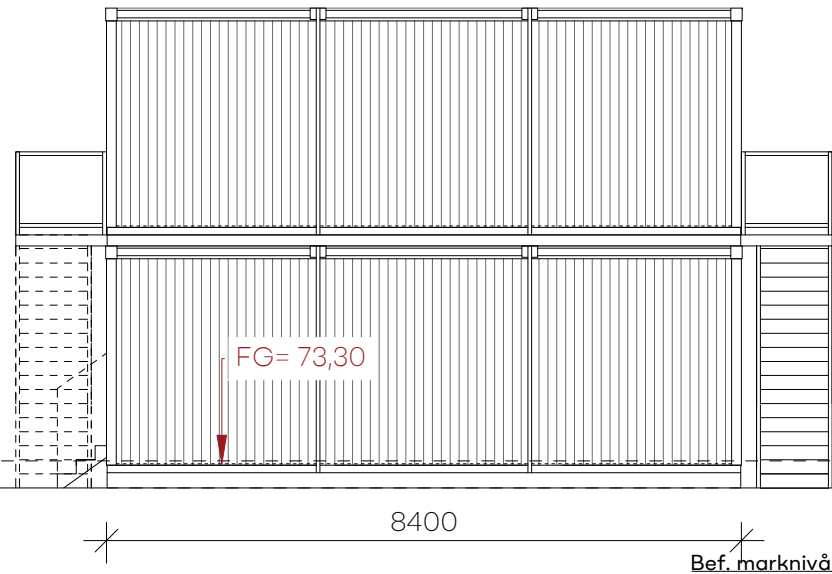


PROJEKT: Tillfälliga modulhus

Fasad: stående träpanel (ljusgrå)

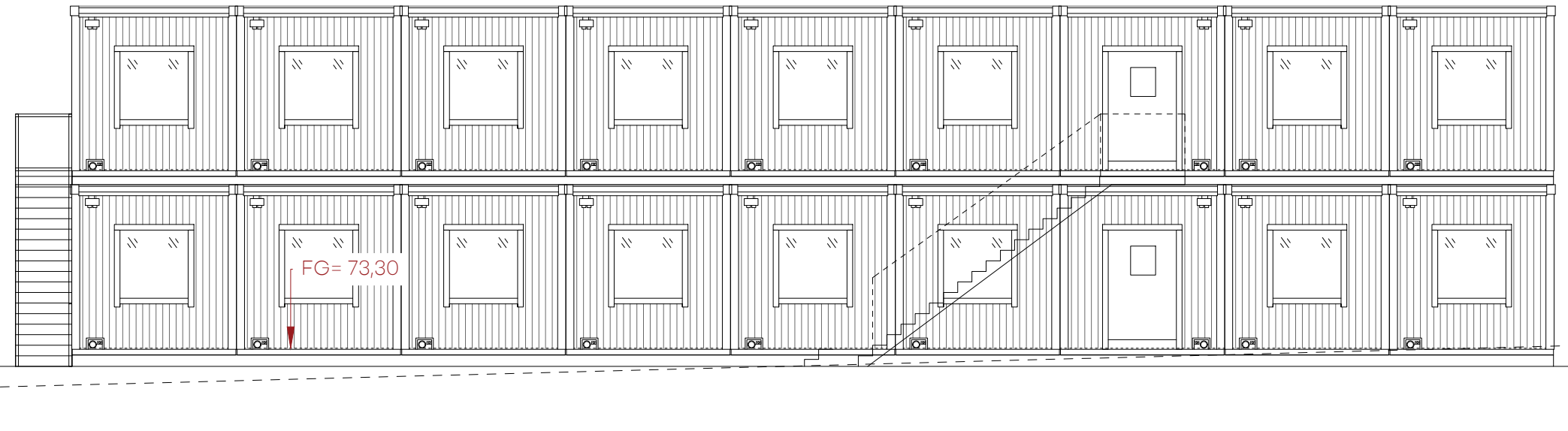
Tak: papp (svart)

MODULHUS TYP 3
(GEMENSAMMA UTRYMMEN)
BYA: 219,24 m²



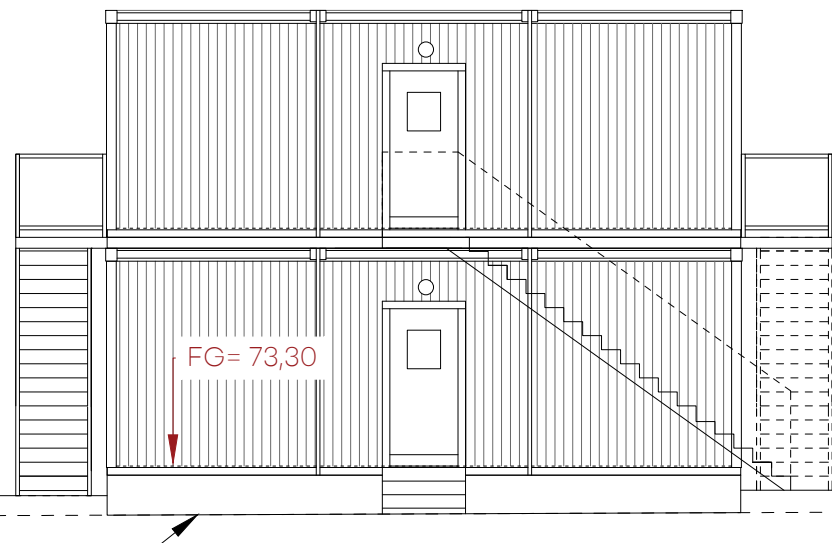
FASAD MOT SYD VÄST/ G5-G8

1:100



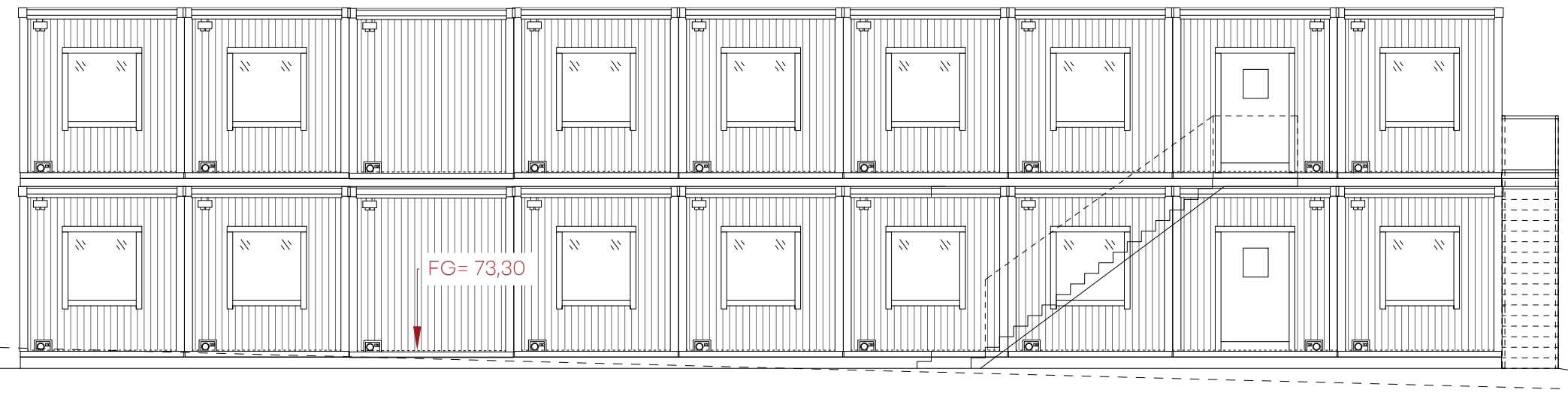
FASAD MOT NORD VÄST/ G5-G8

1:100



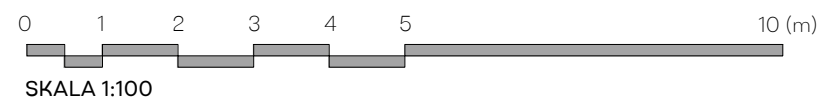
FASAD MOT NORD ÖST/ G5-G8

1:100



FASAD MOT SYD ÖST/ G5-G8

1:100



Moröbacke 1:1			
RITNING	RITNINGSNUMMER		
FASADRITNING	A-05.45-109		
RITAD/KONST.AV	DATUM	SKALA	
S.S.	2023/03/27	1:100 (A3)	