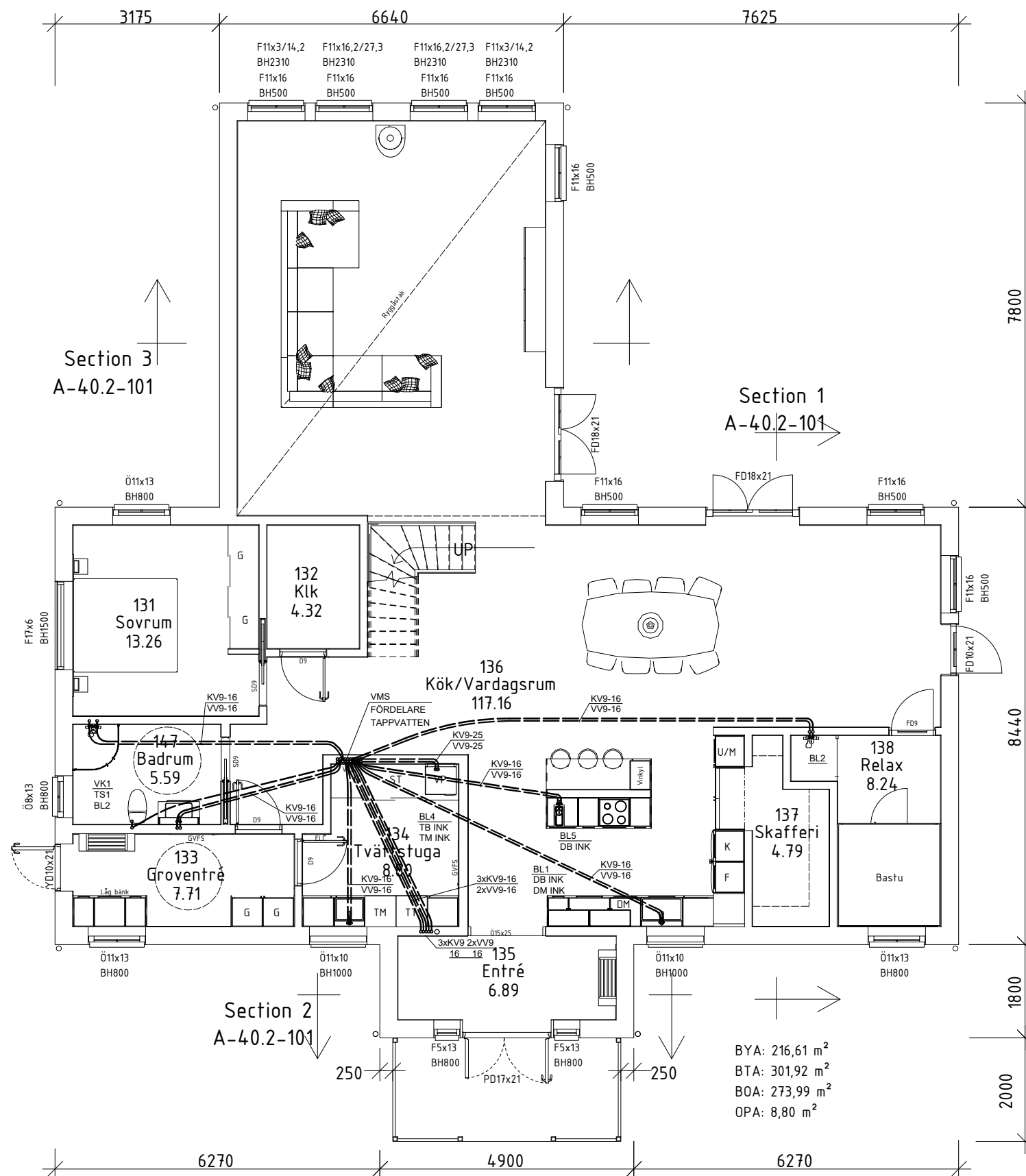


MELLBY1:22
LAHOLMS KOMMUN

VVS-RITNINGAR
NYBYGGNAD



Förklaringar

- S1 Spillvattenledning, PP-HT
- S2 Spillvattenledning, PVC-MARK
- KV1 Kallvattenledning, Cu-rör SS EN 1057
- KV4 Kallvattenledning, PEM-rör, PE100, PN10
- KV9 Kallvattenledning, rör i rör för tappvatten
- VV1 Varmvattenledning, Cu-rör SS EN 1057
- VV9 Varmvattenledning, rör i rör för tappvatten
- VS9 Värmeledning, rör i rör, diffusionstät
- VV10 Värmekulvert typ Maxitherm

ANM

Montering av Plast-rör enl. fabr. anvisning.
 Isolering enligt gällande normer.
 Kallvatten förläggas under grundplattans isolering och varmvatten förläggas i grundplattans isolering.
 Samtliga genomföringar i våtutrymmen utförs med väggbrickor

Synliga ledningar - förkromade kopparrör

- B1 Golvbrunn, plast med bottenutlopp
- R9 Rensanordning med körbar barnsäker betäckning i marknivå
- VK1 Vattenklosett
- TS1 Tvättställ
- TS2 Tvättställ
- BL1 Diskbänksblandare med diskmaskinsavstängning
- BL2 Duschblandare
- BL3 Badkarsblandare
- BL4 Tvättbänksblandare
- BL5 Diskbänksblandare
- VUK 1 Vattenutkastare
- GVL Golvvattenlås
- VAC 1 Vacuumventil Falu 76700
- VMS Vattenmätarskåp
- DB INK Diskbänk inkopplas
- DM INK Diskmaskin inkopplas
- TM INK Tvättmaskin inkopplas
- TB INK Tvättbänk inkopplas
- VP INK Värmepump inkopplas

S1,L Luftningsledning, ut på yttertak

Vatten och Spill från diskmaskin kopplas in på diskbänk
 Vatten och Spill från tvättmaskin kopplas in på tvättbänk

Avloppsanslutning för VK placeras centrum 120 mm från vägg.
 För TS, DB, GVL och TB placeras avsättning centrum 100 mm från vägg.
 Golvbrunn placeras min 200 mm från vägg.

Anslutnings- och Kopplingsledningar där annat ej anges

Bet	KV	VV	S
B,GVL			75
VK	16		110
TS	16	16	40/50*
BL	16	16	-
TM	16	-	-
DM	16	-	-

* Spillvatten i bjälklag aldrig mindre än 75 mm

BYA: 216,61 m²
 BTA: 301,92 m²
 B0A: 273,99 m²
 OPA: 8,80 m²

SKALA 1:100



MELLBY 1:22

RITNING		RITNINGSNUMMER	
PLAN		V50-01	
RITAD/KONST AV	DATUM	SKALA	
		A3 1:100	

Förklaringar

- S1 Spillvattenledning, PP-HT
- S2 Spillvattenledning, PVC-MARK
- KV1 Kallvattenledning, Cu-rör SS EN 1057
- KV4 Kallvattenledning, PEM-rör, PE100, PN10
- KV9 Kallvattenledning, rör i rör för tappvatten
- VV1 Varmvattenledning, Cu-rör SS EN 1057
- VV9 Varmvattenledning, rör i rör för tappvatten
- VS9 Värmeledning, rör i rör, diffusionstät
- VV10 Värmekulvert typ Maxitherm

ANM

Montering av Plast-rör enl. fabr. anvisning.
 Isolering enligt gällande normer.
 Kallvatten förlägs under grundplattans isolering och varmvatten förlägs i grundplattans isolering.
 Samtliga genomföringar i våtutrymmen utförs med väggbrickor

Synliga ledningar - förkromade kopparrör

- B1 Golvbrunn, plast med bottenutlopp
- R9 Rensanordning med körbar barnsäker betäckning i marknivå

- VK1 Vattenklosett
- TS1 Tvättställ
- TS2 Tvättställ
- BL1 Diskbänksblandare med diskmaskinsavstängning
- BL2 Duschblandare
- BL3 Badkarsblandare
- BL4 Tvättbänksblandare
- BL5 Diskbänksblandare
- VUK 1 Vattenutkastare
- GVL Golvvattenlås
- VAC 1 Vacuumventil Falu 76700
- VMS Vattenmätarskåp

- DB INK Diskbänk inkopplas
- DM INK Diskmaskin inkopplas
- TM INK Tvättmaskin inkopplas
- TB INK Tvättbänk inkopplas
- VP INK Värmepump inkopplas

- S1,L Luftningsledning, ut på yttertak

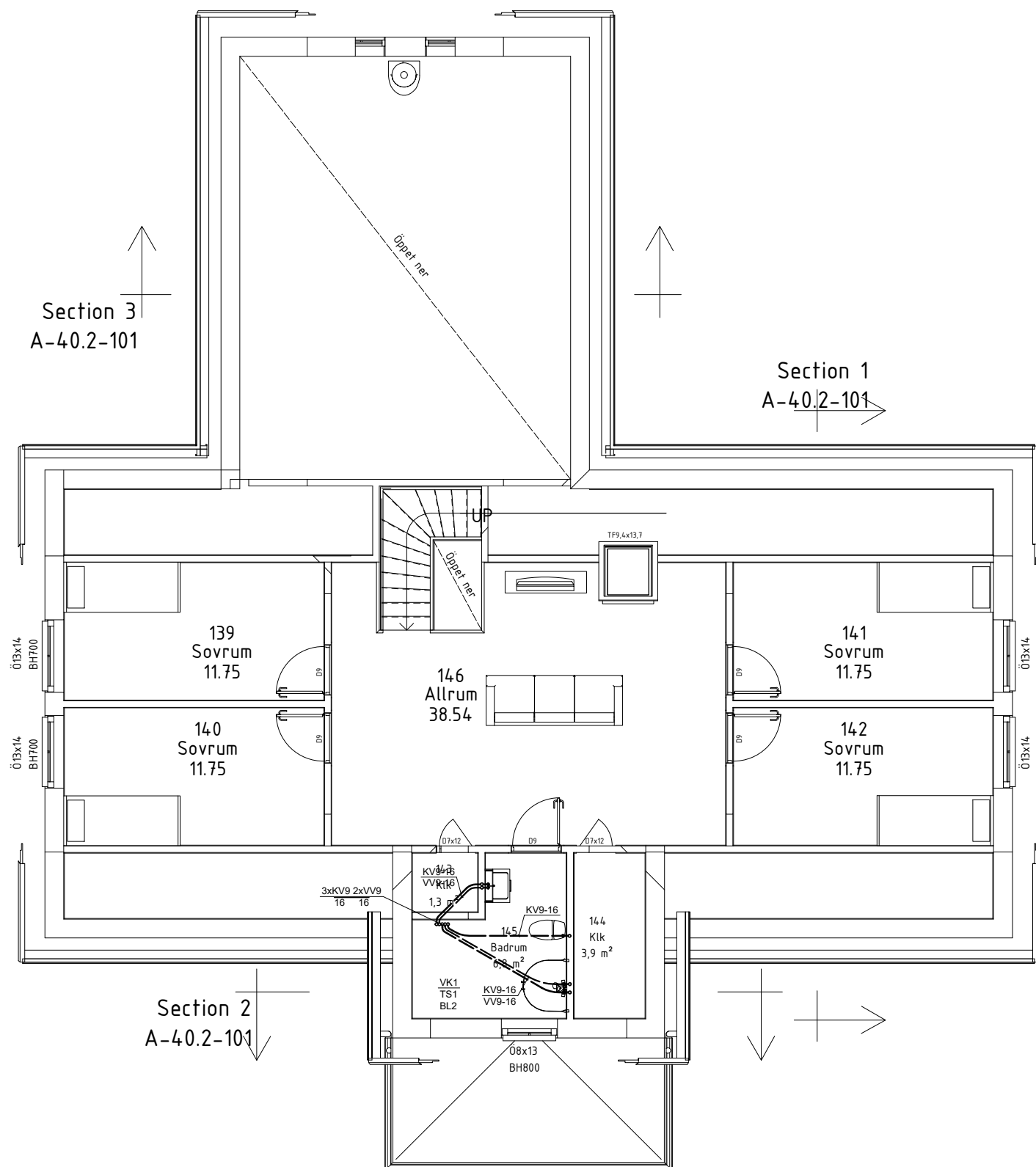
Vatten och Spill från diskmaskin kopplas in på diskbänk
 Vatten och Spill från tvättmaskin kopplas in på tvättbänk

Avloppsanslutning för VK placeras centrum 120 mm från vägg.
 För TS, DB, GVL och TB placeras avsättning centrum 100 mm från vägg.
 Golvbrunn placeras min 200 mm från vägg.

Anslutnings- och Kopplingsledningar där annat ej anges

Bet	KV	VV	S
B,GVL			75
VK	16		110
TS	16	16	40/50*
BL	16	16	-
TM	16	-	-
DM	16	-	-

* Spillvatten i bjälklag aldrig mindre än 75 mm

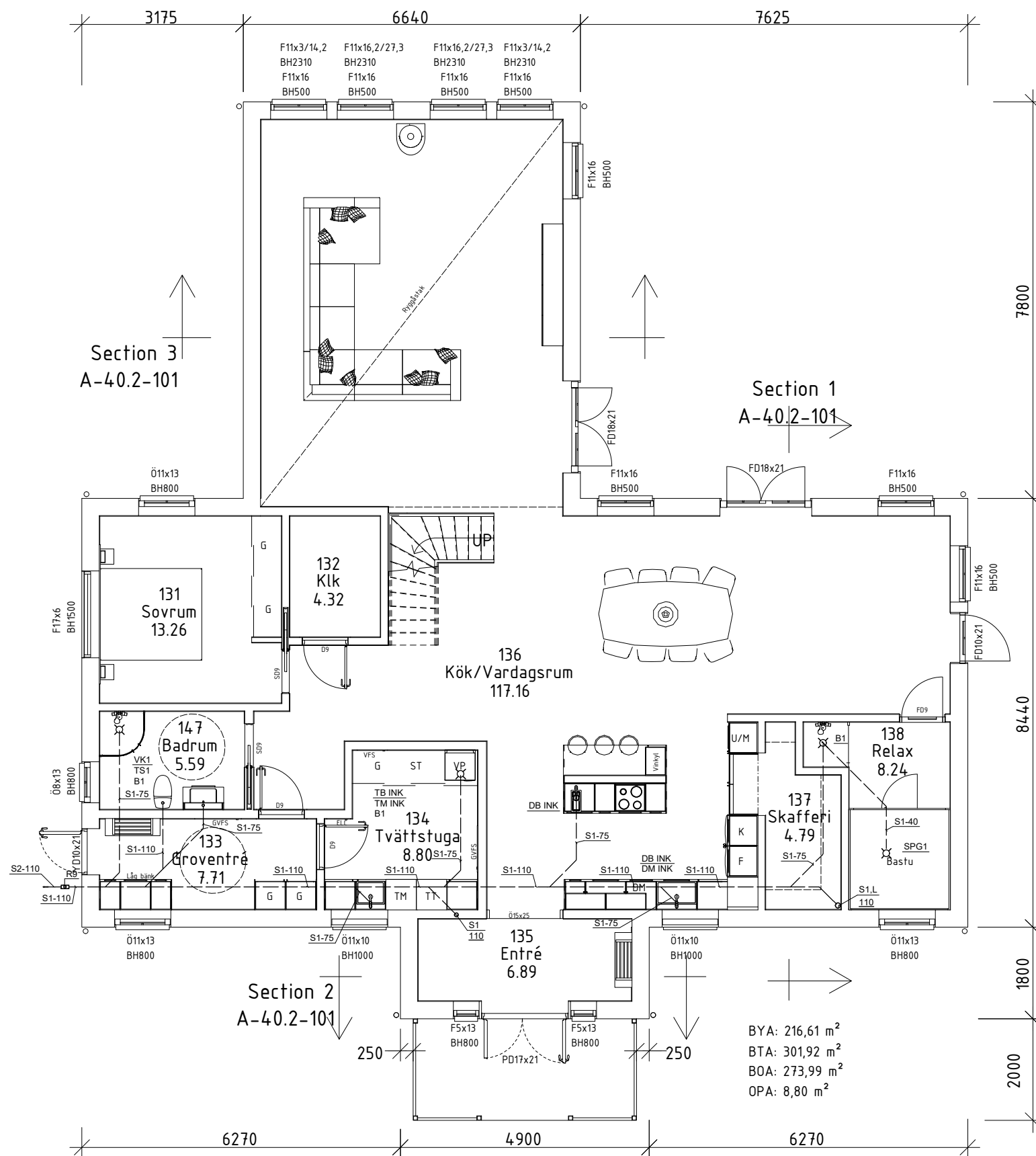


SKALA 1:100



MELLBY 1:22

RITNING		RITNINGSNUMMER	
PLANER		V50-02	
RITAD/KONST AV	DATUM	SKALA	
		A3 1:100	



Förklaringar

- S1 Spillvattenledning, PP-HT
- S2 Spillvattenledning, PVC-MARK
- KV1 Kallvattenledning, Cu-rör SS EN 1057
- KV4 Kallvattenledning, PEM-rör, PE100, PN10
- KV9 Kallvattenledning, rör i rör för tappvatten
- VV1 Varmvattenledning, Cu-rör SS EN 1057
- VV9 Varmvattenledning, rör i rör för tappvatten
- VS9 Värmeledning, rör i rör, diffusionstät
- VV10 Värmekulvert typ Maxitherm

ANM

Montering av Plast-rör enl. fabr. anvisning.
 Isolering enligt gällande normer.
 Kallvatten förläggas under grundplattans isolering och varmvatten förläggas i grundplattans isolering.
 Samtliga genomföringar i våtutrymmen utförs med väggbrickor

Synliga ledningar - förkromade kopparrör

- B1 Golvbrunn, plast med bottenutlopp
- R9 Rensanordning med körbar barnsäker betäckning i marknivå

- VK1 Vattenklosett
- TS1 Tvättställ
- TS2 Tvättställ
- BL1 Diskbänksblandare med diskmaskinsavstängning
- BL2 Duschblandare
- BL3 Badkarsblandare
- BL4 Tvättbänksblandare
- BL5 Diskbänksblandare
- VUK 1 Vattenutkastare
- GVL Golvvattenlås
- VAC 1 Vacuumventil Falu 76700
- VMS Vattenmätarskåp

- DB INK Diskbänk inkopplas
- DM INK Diskmaskin inkopplas
- TM INK Tvättmaskin inkopplas
- TB INK Tvättbänk inkopplas
- VP INK Värmepump inkopplas

- S1,L Luftningsledning, ut på yttertak

Vatten och Spill från diskmaskin kopplas in på diskbänk
 Vatten och Spill från tvättmaskin kopplas in på tvättbänk

Avloppsanslutning för VK placeras centrum 120 mm från vägg.
 För TS, DB, GVL och TB placeras avsättning centrum 100 mm från vägg.
 Golvbrunn placeras min 200 mm från vägg.

Anslutnings- och Kopplingsledningar där annat ej anges

Bet	KV	VV	S
B,GVL			75
VK	16		110
TS	16	16	40/50*
BL	16	16	-
TM	16	-	-
DM	16	-	-

* Spillvatten i bjälklag aldrig mindre än 75 mm

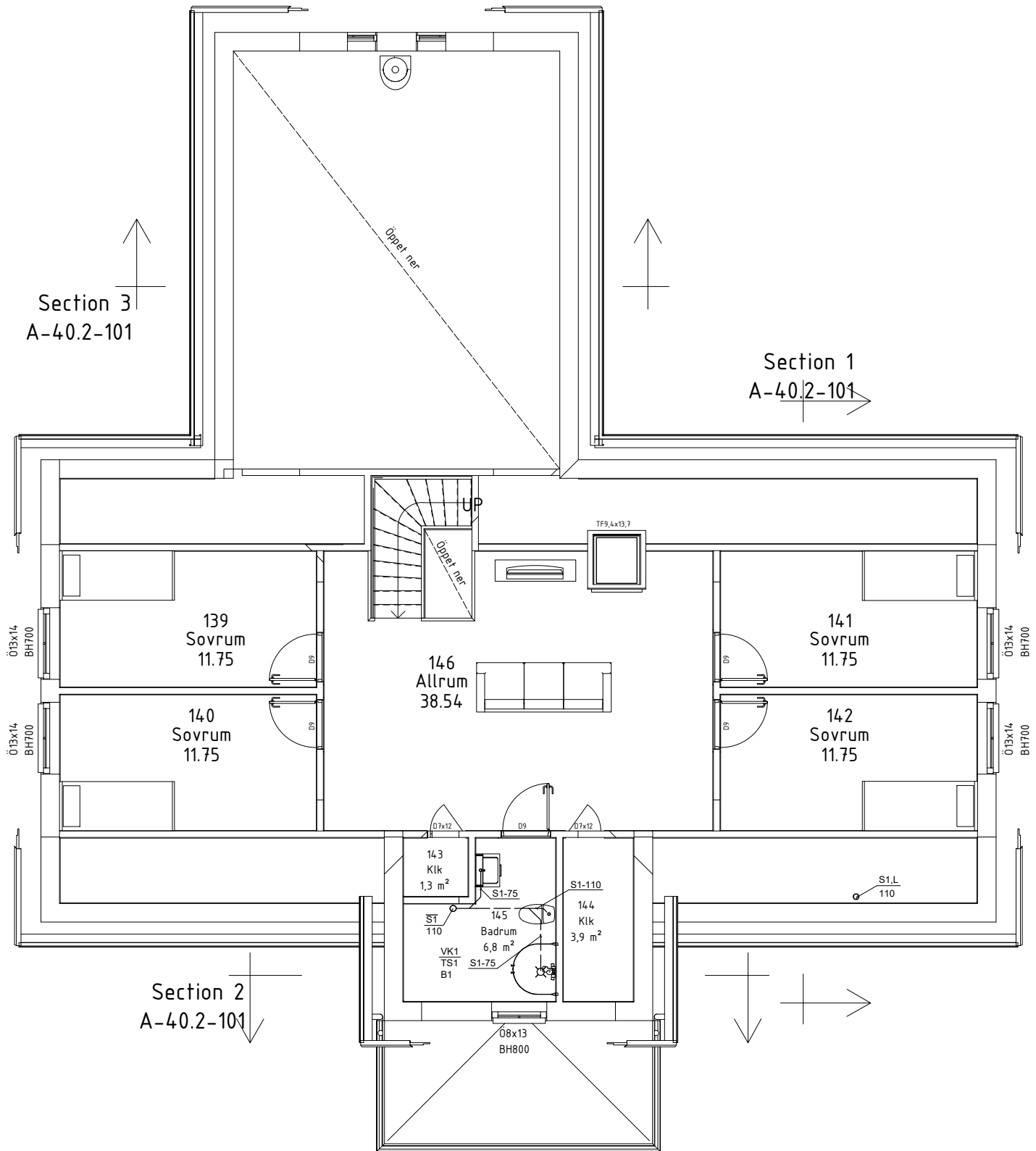
BYA: 216,61 m²
 BTA: 301,92 m²
 BOA: 273,99 m²
 OPA: 8,80 m²

SKALA 1:100



MELLBY 1:22

RITNING		RITNINGSNUMMER	
PLAN		V53-01	
RITAD/KONST AV	DATUM	SKALA	
		A3 1:100	



Förklaringar

- S1 Spillvattenledning, PP-HT
- S2 Spillvattenledning, PVC-MARK
- KV1 Kallvattenledning, Cu-rör SS EN 1057
- KV4 Kallvattenledning, PEM-rör, PE100, PN10
- KV9 Kallvattenledning, rör i rör för tappvatten
- VV1 Varmvattenledning, Cu-rör SS EN 1057
- VV9 Varmvattenledning, rör i rör för tappvatten
- VS9 Värmeledning, rör i rör, diffusionstät
- VV10 Värmekulvert typ Maxitherm

ANM

Montering av Plast-rör enl. fabr. anvisning.
 Isolering enligt gällande normer.
 Kallvatten förläggas under grundplattans isolering och varmvatten förläggas i grundplattans isolering.
 Samtliga genomföringar i våtutrymmen utförs med väggbrickor

Synliga ledningar - förkromade kopparrör

- B1 Golvbrunn, plast med bottenutlopp
- R9 Rensanordning med körbar barsäker betäckning i marknivå
- VK1 Vattenklosett
- TS1 Tvättställ
- TS2 Tvättställ
- BL1 Diskbänksblandare med diskmaskinsavstängning
- BL2 Duschblandare
- BL3 Badkarsblandare
- BL4 Tvättbänksblandare
- BL5 Diskbänksblandare
- VUK 1 Vattenutkastare
- GVL Golvvattenlås
- VAC 1 Vacuumventil Falu 76700
- VMS Vattenmätarskåp
- DB INK Diskbänk inkopplas
- DM INK Diskmaskin inkopplas
- TM INK Tvättmaskin inkopplas
- TB INK Tvättbänk inkopplas
- VP INK Värmepump inkopplas
- S1,L Luftningsledning, ut på yttertak

Vatten och Spill från diskmaskin kopplas in på diskbänk
 Vatten och Spill från tvättmaskin kopplas in på tvättbänk

Avloppsanslutning för VK placeras centrum 120 mm från vägg.
 För TS, DB, GVL och TB placeras avsättning centrum 100 mm från vägg.
 Golvbrunn placeras min 200 mm från vägg.

Anslutnings- och Kopplingsledningar där annat ej anges

Bet	KV	VV	S
B,GVL			75
VK	16		110
TS	16	16	40/50*
BL	16	16	-
TM	16	-	-
DM	16	-	-

* Spillvatten i bjälklag aldrig mindre än 75 mm

SKALA 1:100

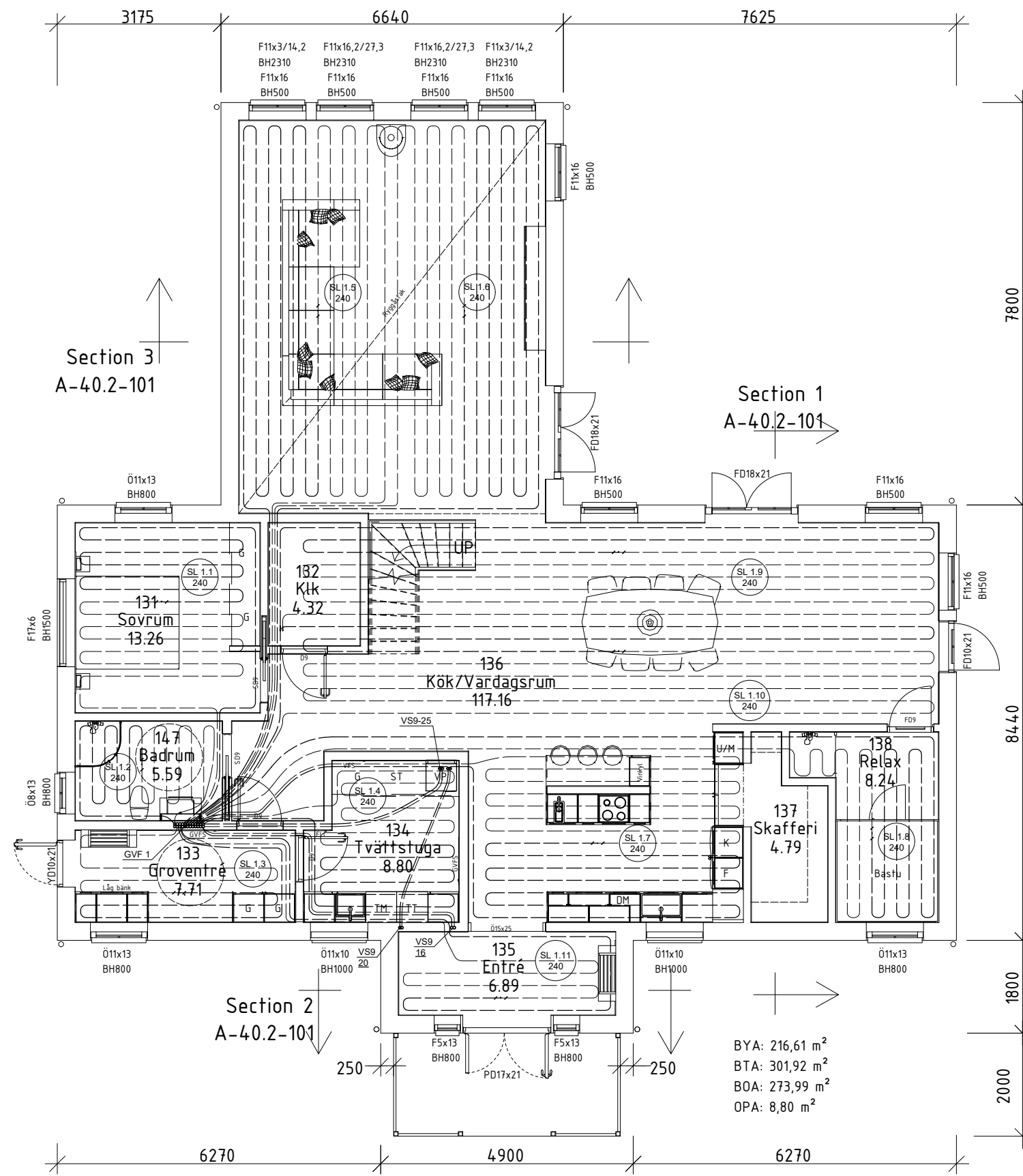


MELLBY 1:22

RITNING		RITNINGSNUMMER	
PLAN		V53-02	
RITAD/KONST AV	DATUM	SKALA	
		A3 1:100	

Förklaringar

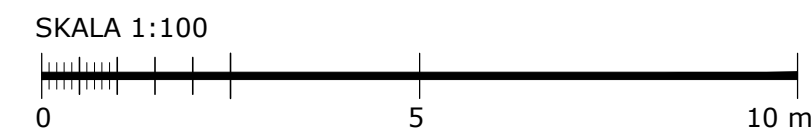
VS9 Värmerör Pex rör i rör
VS10 Värmekulvert Maxitherm



BYA: 216,61 m²
BTA: 301,92 m²
BOA: 273,99 m²
OPA: 8,80 m²

GVF 1							
Invändig yta	130	m ²	Framledningstemp	40	°C	Storlek Golvvärmslang	16x2,0
Flöde	513	l/h	Tryckfall	10	kPa		
Effekt	5876	W	Total slinglängd	485	m		
Slinga nr	Termostat nr	Rum	Effekt W	Längd M	Flöde l/h	Tryckfall kPa	c/c mm
SL 1.1	T 1.1	Sovrum	666	60	58	1,82	240
SL 1.2	T 1.2	Badrum	279	25	24	0,16	240
SL 1.3	T 1.3	Groventré	383	30	33	0,25	240
SL 1.4	T 1.4	Vardagsrum	1142	85	100	6,83	240
SL 1.5	T 1.5	Vardagsrum	1142	85	100	6,83	240
SL 1.6	T 1.6	Allrum	1132	100	99	8,07	240
SL 1.7	T 1.7	Allrum	1132	100	99	8,07	240

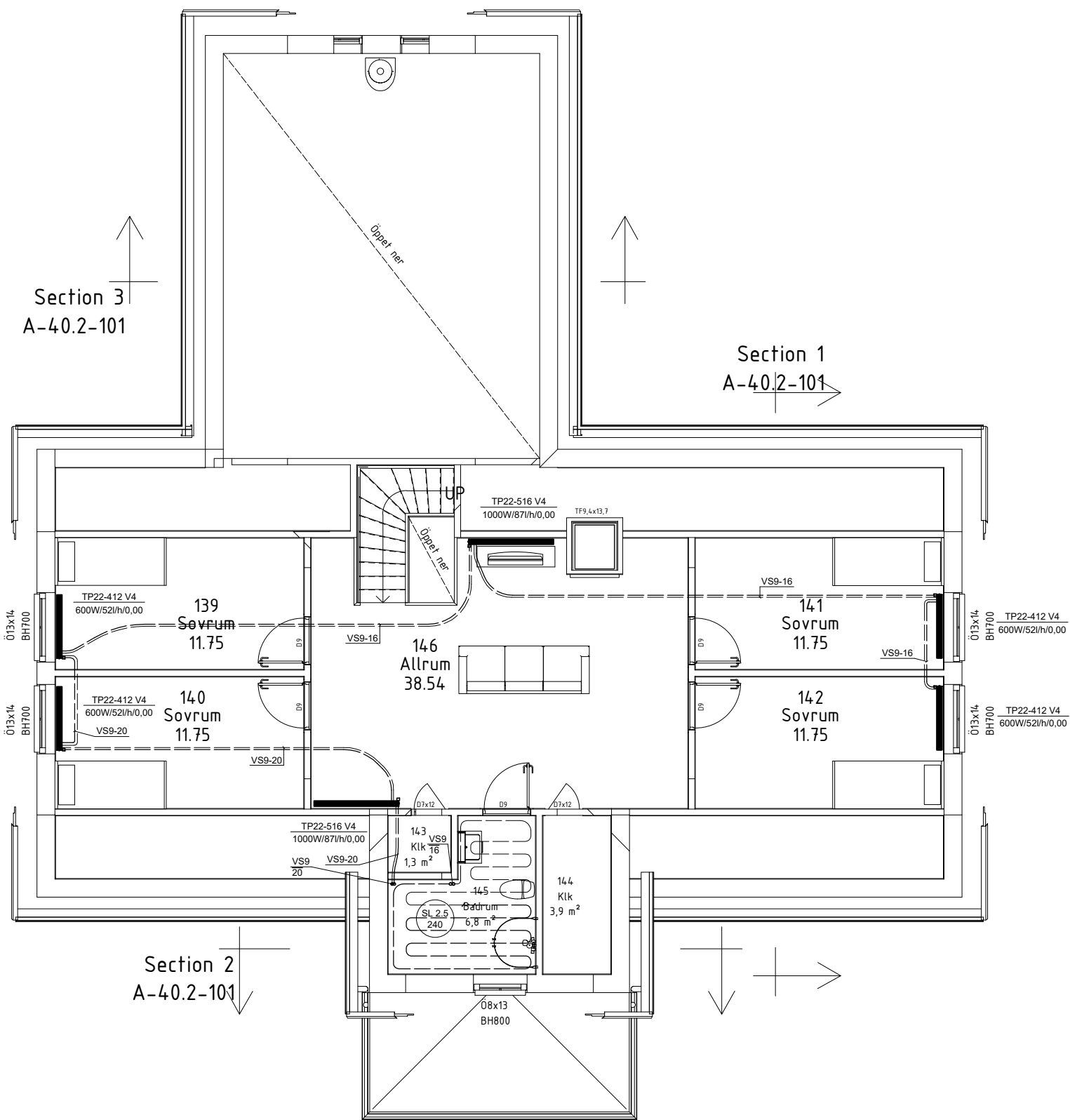
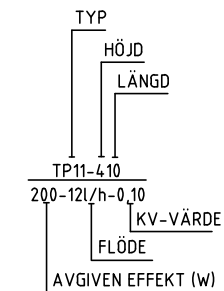
GVF 2							
Invändig yta	61	m ²	Framledningstemp	40	°C	Storlek Golvvärmslang	16x2,0
Flöde	232	l/h	Tryckfall	10	kPa		
Effekt	2657	W	Total slinglängd	255	m		
Slinga nr	Termostat nr	Rum	Effekt W	Längd M	Flöde l/h	Tryckfall kPa	c/c mm
SL 2.1	T 2.1	Tvättstuga	477	40	42	0,75	240
SL 2.2	T 2.2	Kök	881	75	77	3,85	240
SL 2.3	T 2.3	Bastu/Relax	538	55	47	1,12	240
SL 2.4	T 2.4	Entré	344	35	30	0,20	240
SL 2.5	T 2.5	WC ö.v	417	50	36	0,35	240



MELLBY 1:22			
RITNING	RITNINGNUMMER		
PLANER	V56-01		
RITAD/KONST AV	DATUM	SKALA	
		A3 1:100	

Förklaringar

- VS1 Försinkade Stålrör typ MA-press
- VS9 Plaströr PeX
- VS10 Kulvertrör typ Maxitherm



GVF 1							
Invändig yta	130	m ²	Framledningstemp	40	°C	Storlek Golvvärmslang	16x2,0
Flöde	513	l/h	Tryckfall	10	kPa		
Effekt	5876	W	Total slinglängd	485	m		
Slinga nr	Termostat nr	Rum	Effekt W	Längd M	Flöde l/h	Tryckfall kPa	c/c mm
SL 1.1	T 1.1	Sovrum	666	60	58	1,82	240
SL 1.2	T 1.2	Badrum	279	25	24	0,16	240
SL 1.3	T 1.3	Groventré	383	30	33	0,25	240
SL 1.4	T 1.4	Vardagsrum	1142	85	100	6,83	240
SL 1.5	T 1.5	Vardagsrum	1142	85	100	6,83	240
SL 1.6	T 1.6	Allrum	1132	100	99	8,07	240
SL 1.7	T 1.7	Allrum	1132	100	99	8,07	240

GVF 2							
Invändig yta	61	m ²	Framledningstemp	40	°C	Storlek Golvvärmslang	16x2,0
Flöde	232	l/h	Tryckfall	10	kPa		
Effekt	2657	W	Total slinglängd	255	m		
Slinga nr	Termostat nr	Rum	Effekt W	Längd M	Flöde l/h	Tryckfall kPa	c/c mm
SL 2.1	T 2.1	Tvättstuga	477	40	42	0,75	240
SL 2.2	T 2.2	Kök	881	75	77	3,85	240
SL 2.3	T 2.3	Bastu/Relax	538	55	47	1,12	240
SL 2.4	T 2.4	Entré	344	35	30	0,20	240
SL 2.5	T 2.5	WC ö.v	417	50	36	0,35	240

SKALA 1:100



MELLBY 1:22

RITNING	RITNINGSNUMMER
PLAN	V56-02
RITAD/KONST AV	DATUM
	SKALA
	A3 1:100

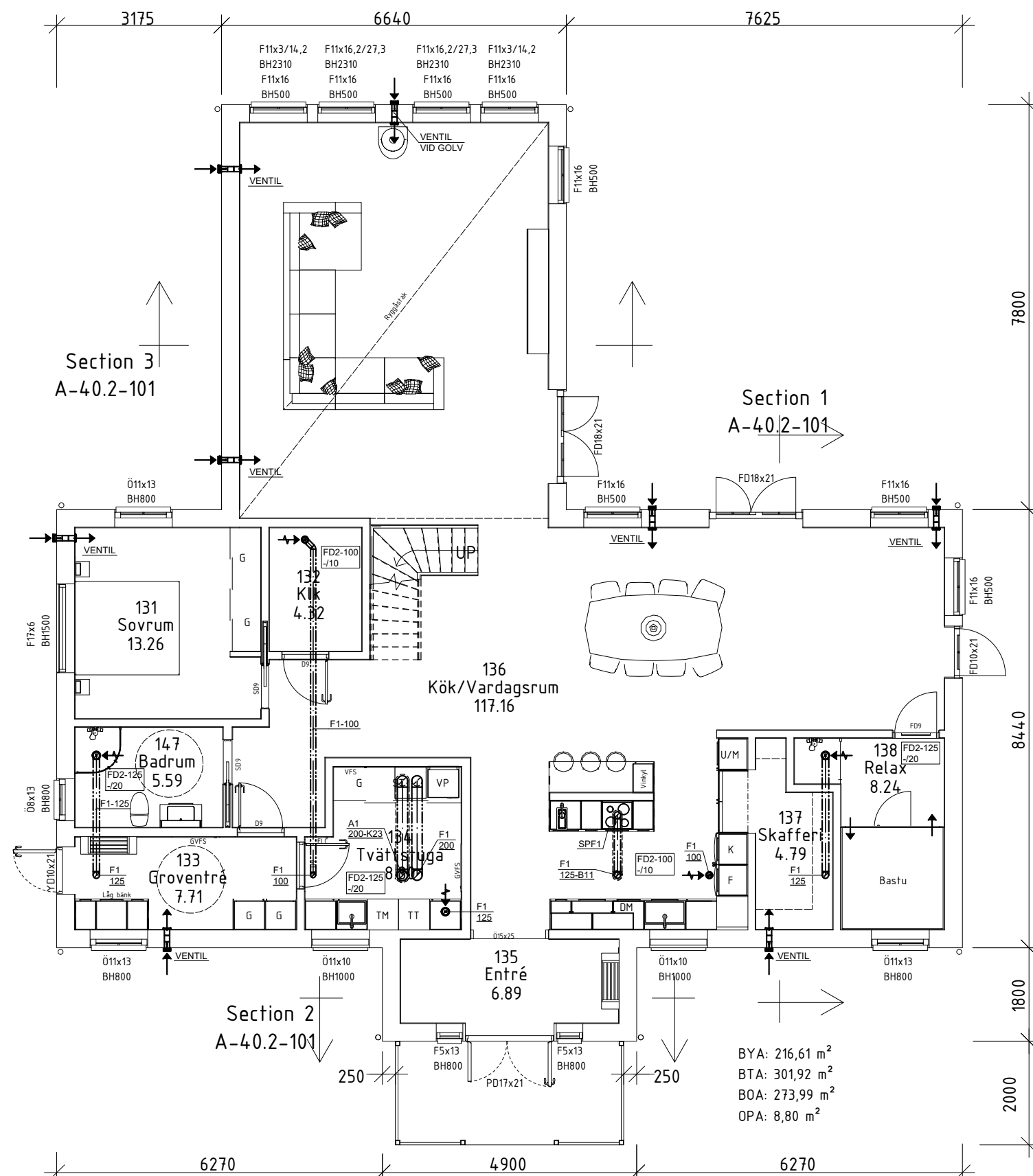
Förklaringar

- F1 Frånluftskanal förz stålplåt
- A1 Avluftskanal förz stålplåt
- FD2 Frånluftsdon Lindab typ KVG
- TH1 Takhuv Avluft
- VENTIL Ytterväggsventil typ Fresh 80
- SPF1 Spisfläkt enligt beställare
- LD1 Ljuddämpare 500 mm

ISOLERING

- K23 Kondensisolering 19 mm armaflex alt. 30 mm lamellmatta
- B11 Brandisolering 30 mm

Alla kanaler på kattvind isoleras 100 mm Värmeisolering



SKALA 1:100



MELLBY 1:22

RITNING		RITNINGSNUMMER	
PLAN		V57-01	
RITAD/KONST AV	DATUM	SKALA	
		A3 1:100	

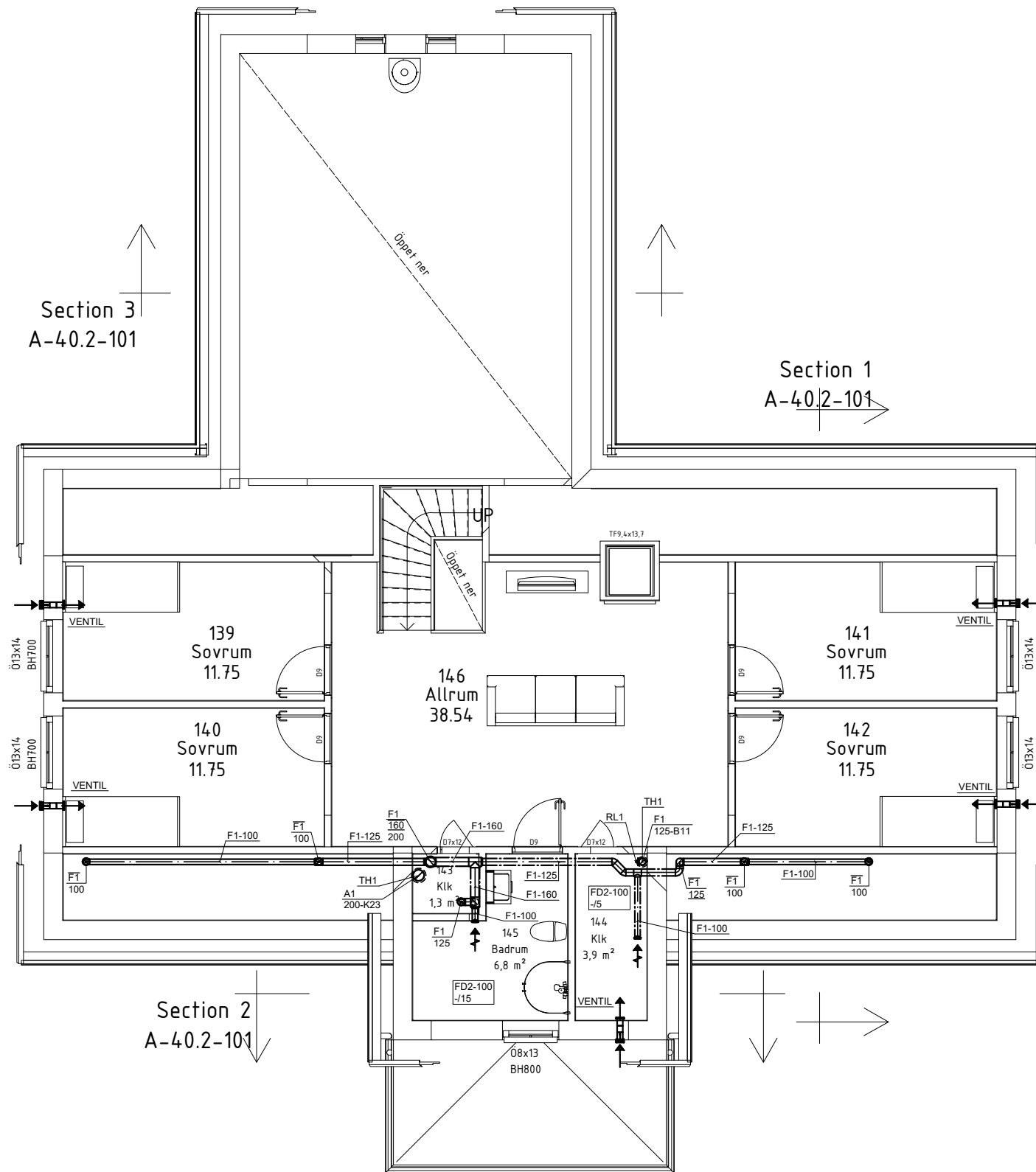
Förklaringar

F1	Frånlufts kanal förz stålplåt
A1	Avlufts kanal förz stålplåt
FD2	Frånluftsdon Lindab typ KVG
TH1	Takhuv Avluft
VENTIL	Ytterväggsventil typ Fresh 80
SPF1	Spisfläkt enligt beställare
LD1	Ljuddämpare 500 mm

ISOLERING

K23	Kondensisolering 19 mm armaflext alt. 30 mm lamellmatta
B11	Brandisolering 30 mm

Alla kanaler på kattvind isoleras 100 mm Värmeisolering



SKALA 1:100



MELLBY 1:22

RITNING		RITNINGSNUMMER	
PLAN		V57-02	
RITAD/KONST AV	DATUM	SKALA	
		A3 1:100	