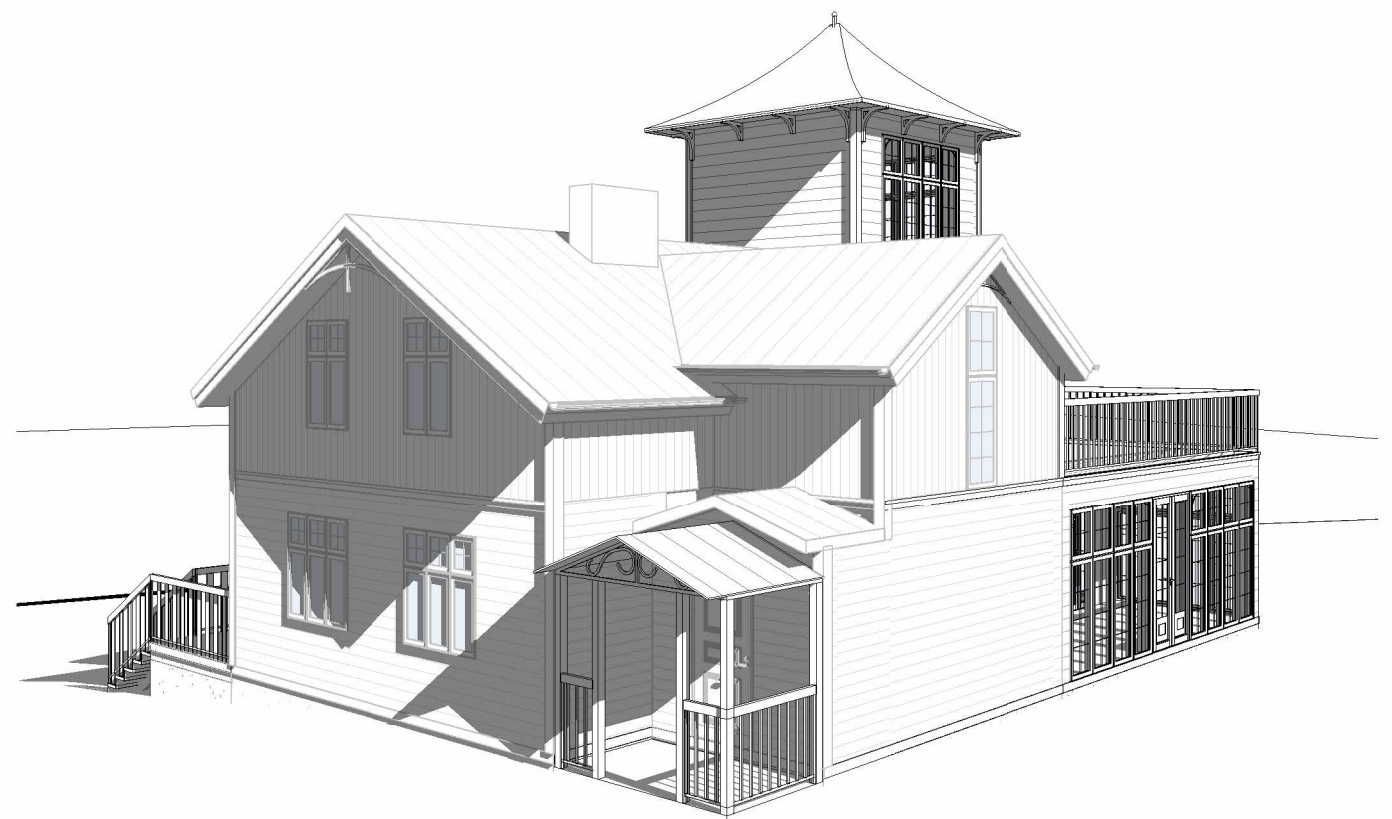
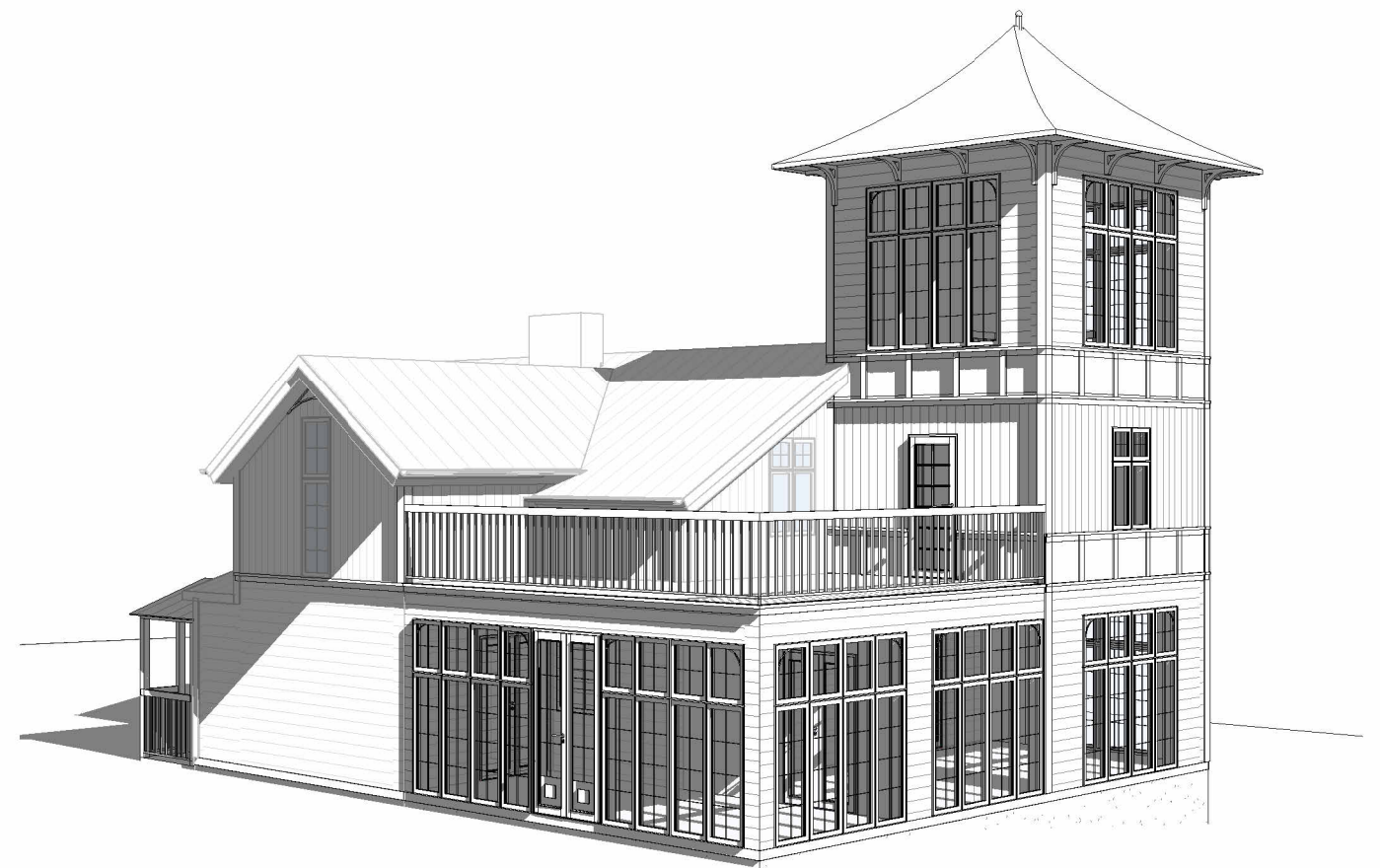
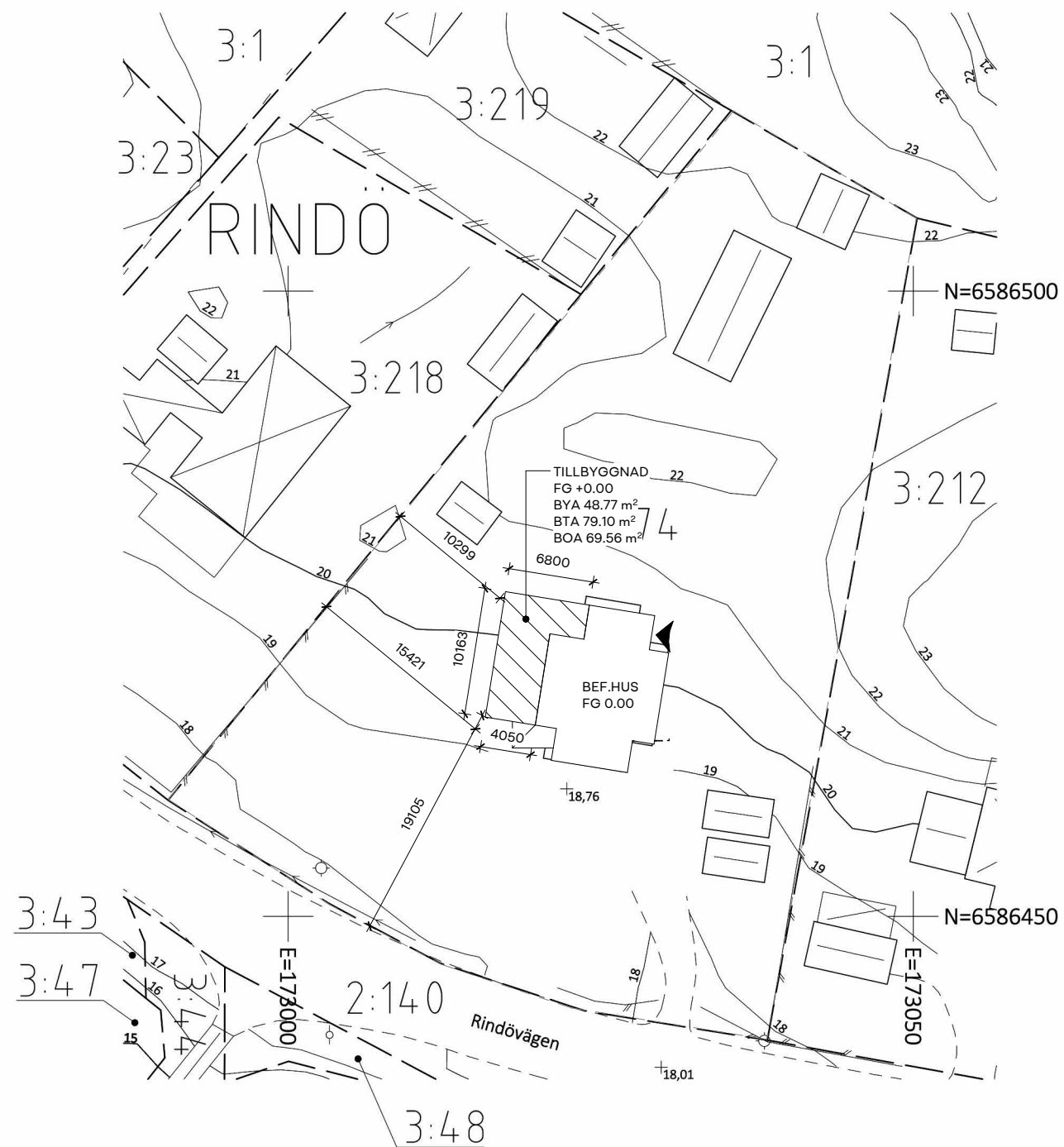


RINDÖ 3:74

Tillbyggnad







TECKENFÖRKLARING

- — — — — Fastighetsgräns
- — — — — Traktgräns
- - - - - Rättighet, gemensamhetsanläggning
- RINDÖ 3:74 Fastighetsbeteckning
- + Rutnätspunkt
- ▭ Byggnader, fasadlinjer redovisade
- ▭ Byggnader, takens begränsningslinjer redovisade
- ▭ Skärmtak
- ▭ Altan / Brygga
- ▭ Pool
- ▭ Transformatorstation
- Staket, räcke
- Plank
- Mur
- Stödmur
- Slänt
- Trappa
- Väg
- Kantsten
- Gångstig
- Dike / Mindre vattendrag
- ⊙ Te-EI / Belysningsstolpe
- ⊠ Mast / Flaggstång
- Nivåkurvor
- Strandlinje (kan variera över tid)
- +0,0 Markhöjd

URVAL AV RÄTTIGHETER

Avtalsservitut: 01-IM4-72/2487.1
 Ändamål: Ledning mm
 Till förmån för: Rindö 3:149
 Belastar: Rindö 3:74

Primärkartan är upprättad och reviderad av Stadsbyggnadsförvaltningen.
 Koordinatsystem SWEREF 99 18 00, höjsystem RH2000.

Primärkartan ska användas som underlag för situationsplan
 och den får inte ändras eller beskäras

PRIMÄRKARTA

FASTIGHET: RINDÖ 3:74
 ADRESS: Rindövägen 93

SKALA 1:500 A3 ÄRENDENR: KART.2021.642

UPPRÄTTAD AV BYGGLOV- OCH GIS-ENHETEN

DATUM: 2021-07-29

AV: Per Johansson

KARTANS GILTIGHETSTID ÄR BEGRÄNSAD TILL 5 ÅR.

Kartans redovisning av fastighetsgränser
 kan vara osäker

VAXHOLMS
 STAD



SITUATIONSPLAN UPPRÄTTAD:

AV:

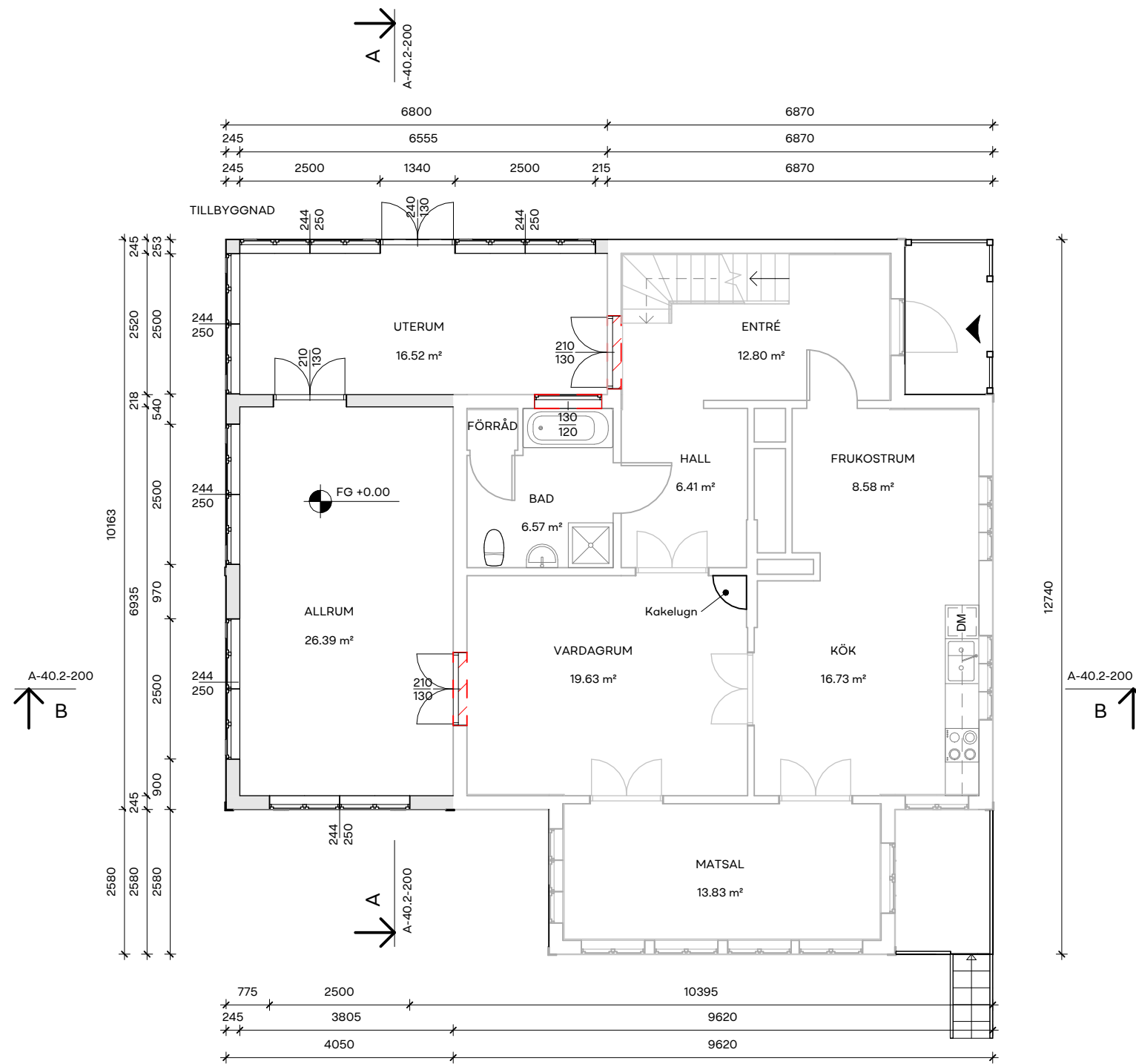
LOVANSÖKAN AVSER:

Före schaktning bör kontakt tas med ledningsägare om underjordiska ledningar. På www.ledningskollen.se kan man få uppgifter från olika ledningsägare.
 Kartan kan vara upprättad från äldre handlingar och kan därför vara innehållsmässigt ofullständig, vissa servitut kan saknas.
 En fullständig fastighetsredovisning kan kräva fastighetsbestämning av Lantmäteriet.



1 ENTRÉPLAN

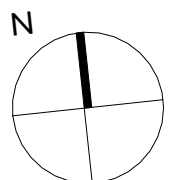
1:100



SKALA 1:100

- BEF. VÄGG
- NY VÄGG
- DEMOLERA

Byggnadsarea (BYA)	
BEF. ENTRÉPLAN	101.73 m ²
NY ENTRÉPLAN	48.77 m ²
Total:	150.50 m ²
Bruttoarea (BTA)	
BEF. ENTRÉPLAN	101.73 m ²
NY ENTRÉPLAN	48.77 m ²
NY ÖVREPLAN	15.16 m ²
BEF. ÖVREPLAN	80.19 m ²
NY TAKPLAN	15.17 m ²
Total:	261.01 m ²
Boarea (BOA)	
BEF. ENTRÉPLAN	91.01 m ²
BEF. ÖVREPLAN	70.72 m ²
NY ENTRÉPLAN	43.74 m ²
NY ÖVREPLAN	14.50 m ²
NY TAKPLAN	11.32 m ²
Total:	231.28 m ²

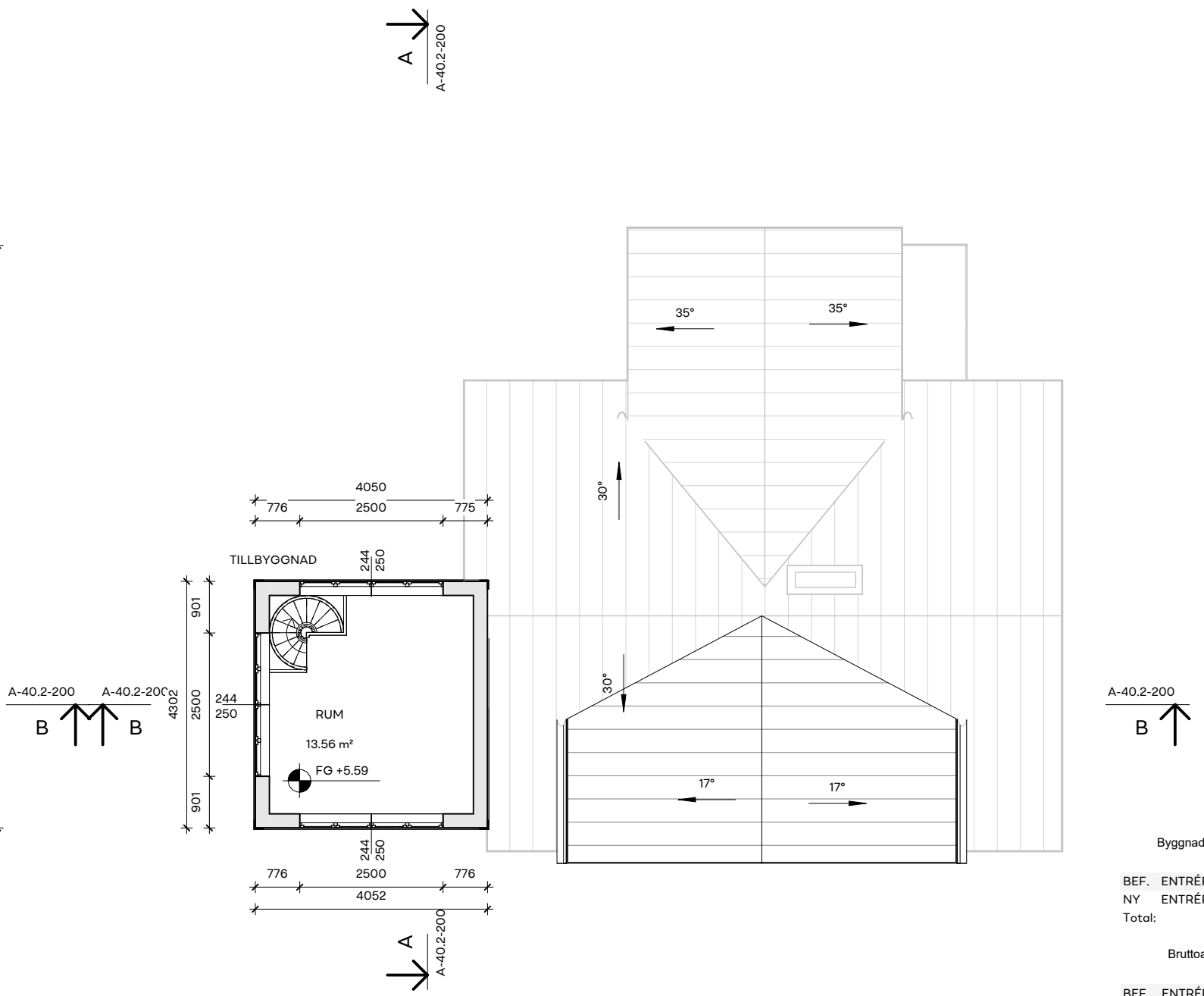
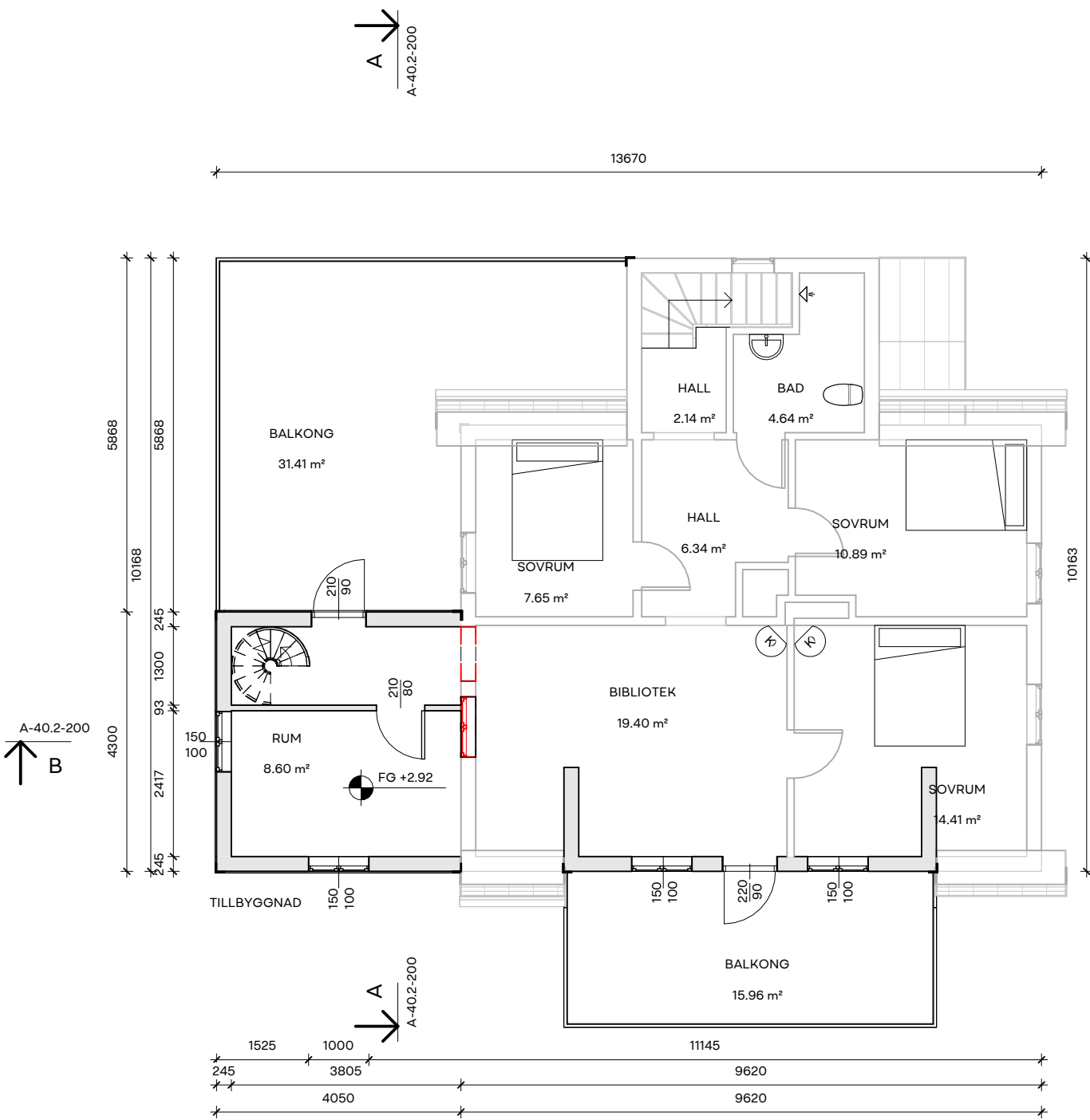


1 ÖVREPLAN

1:100

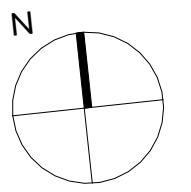
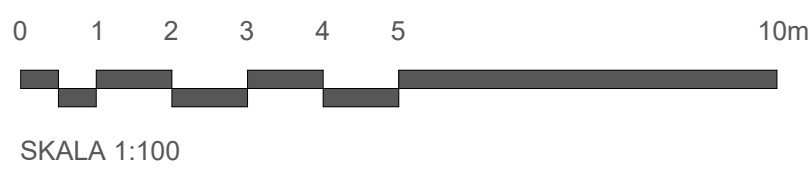
2 TAKPLAN

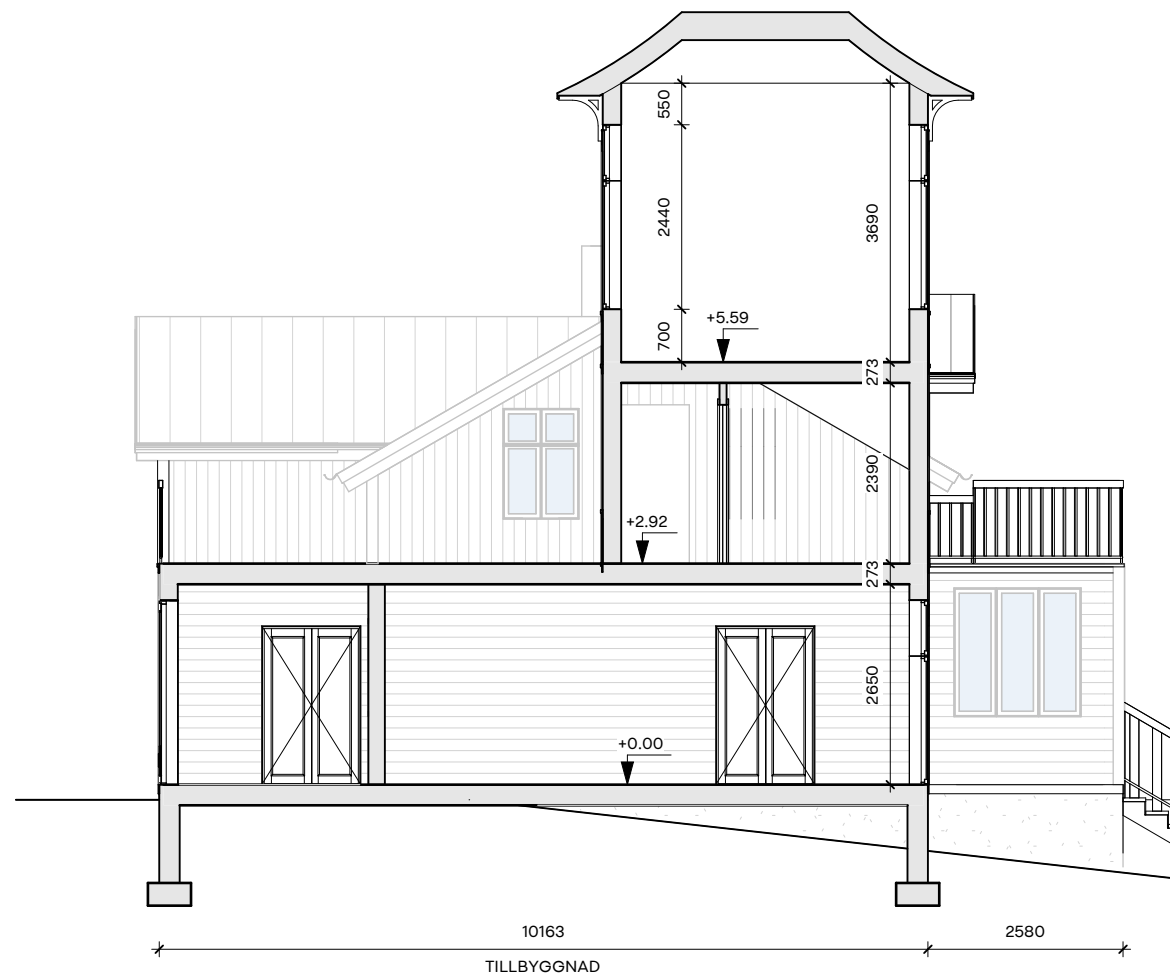
1:100



Byggnadsarea (BYA)	
BEF. ENTRÉPLAN	101.73 m²
NY ENTRÉPLAN	48.77 m²
Total:	150.50 m²
Bruttoarea (BTA)	
BEF. ENTRÉPLAN	101.73 m²
NY ENTRÉPLAN	48.77 m²
NY ÖVREPLAN	15.16 m²
BEF. ÖVREPLAN	80.19 m²
Boarea (BOA)	
NY ENTRÉPLAN	43.74 m²
NY ÖVREPLAN	14.50 m²
NY TAKPLAN	11.32 m²
Total:	231.28 m²

- BEF. VÄGG
- NY VÄGG
- DEMOLERA





A SEKTION A-A
1:100



B SEKTION B-B
1:100

0 1 2 3 4 5 10m

SKALA 1:100

TG

Ingen Markändring



BygglövsExperten

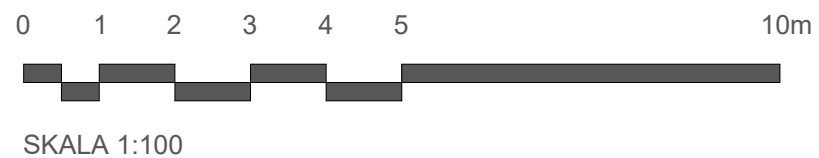
Fasad Material: Träpanel

Tak Material: Plåttak

Fönster/Dörr Material: Trä



1 **NORR**
1:100



TG
|
Ingen Markändring
|



BygglövsExperten

Fasad Material: Träpanel
Tak Material: Plåttak
Fönster/Dörr Material: Trä



1 ÖST
1:100

0 1 2 3 4 5 10m

SKALA 1:100

TG

Ingen Markändring



BygglövsExperterna

Fasad Material: Träpanel

Tak Material: Plåttak

Fönster/Dörr Material: Trä



1 **VÄST**
1:100

0 1 2 3 4 5 10m

SKALA 1:100

TG
|
|

Ingen Markändring



BygglövsExperterna

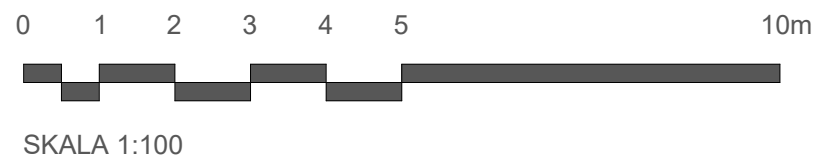
Fasad Material: Träpanel

Tak Material: Plåttak

Fönster/Dörr Material: Trä



1 **SÖDER**
1:100



TG
|
Ingen Markändring
|

Fasad Material: Träpanel
Tak Material: Plåttak
Fönster/Dörr Material: Trä