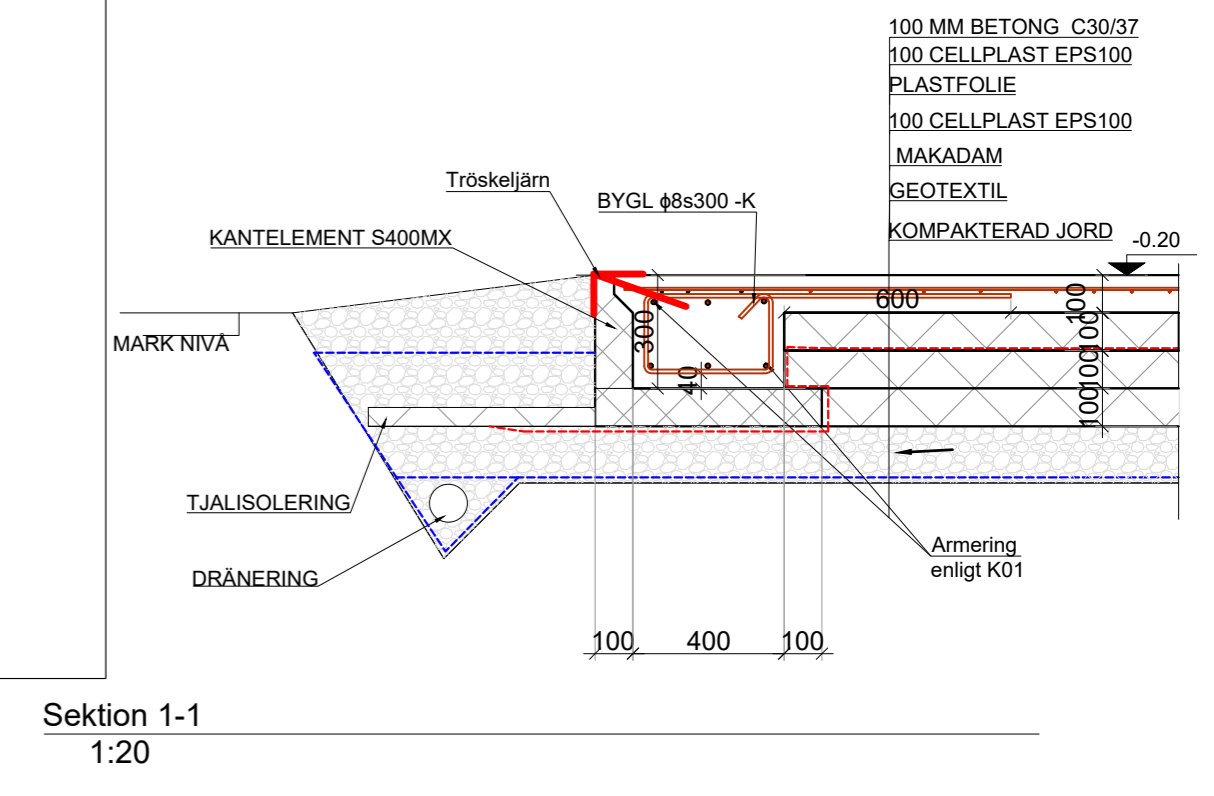
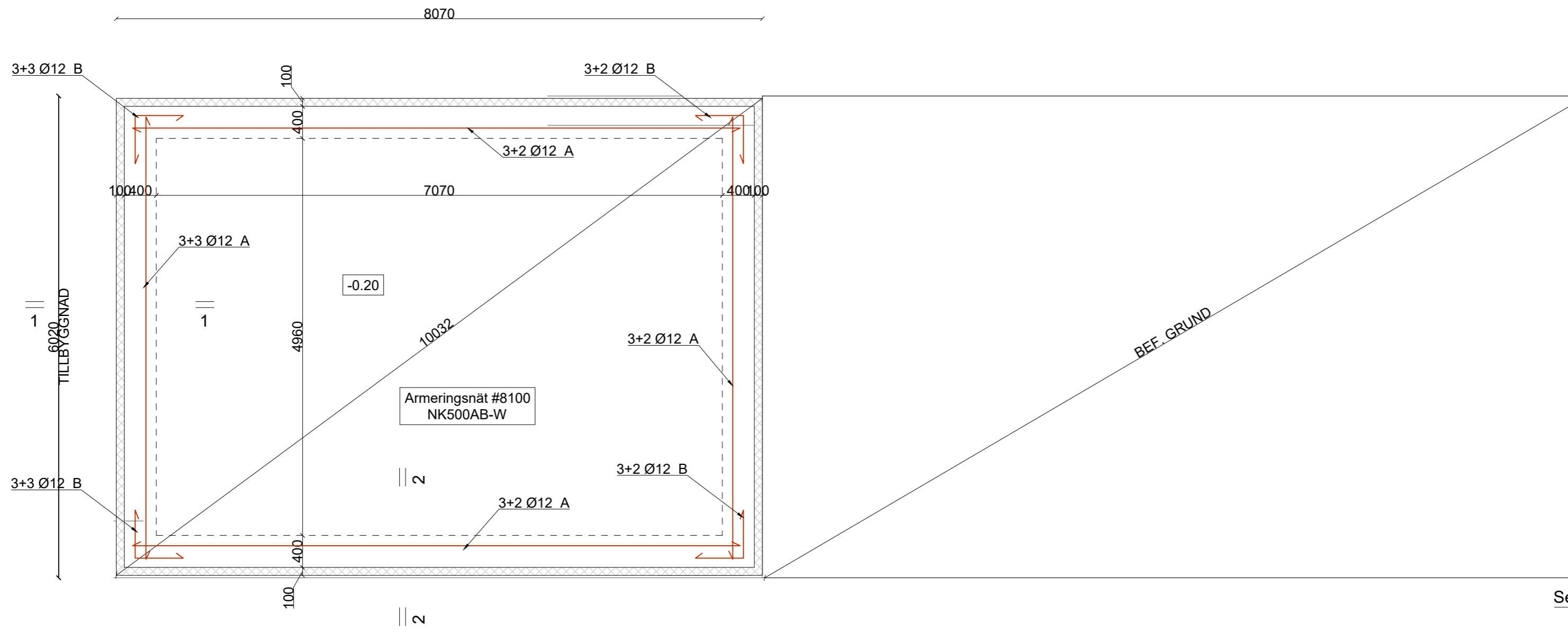
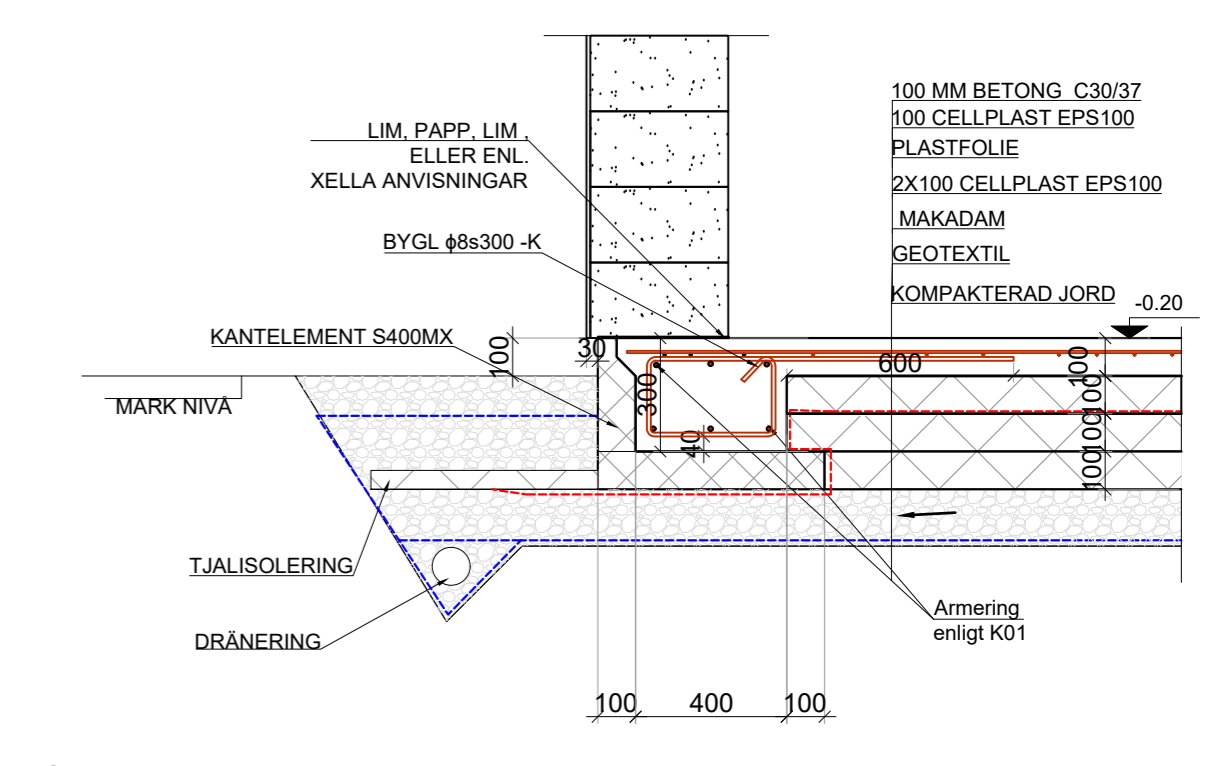


BENARP 1:34

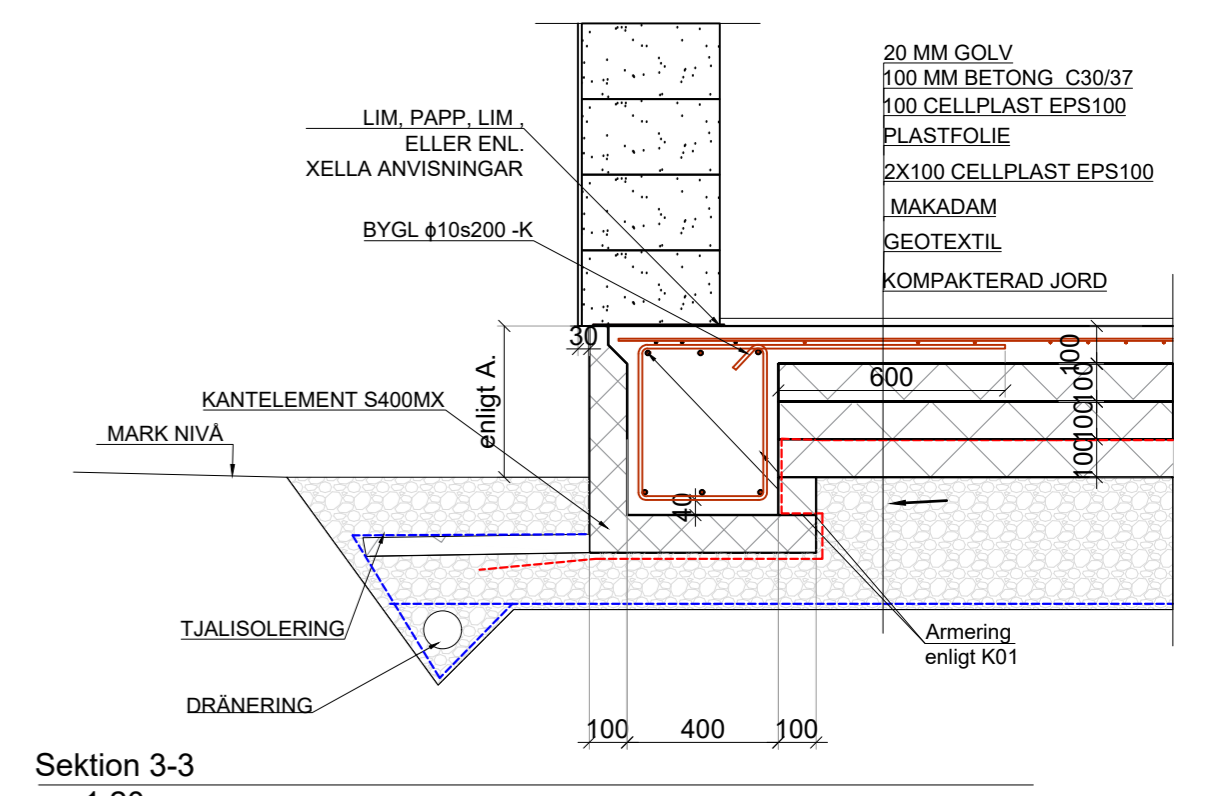
TILLBYGGNAD



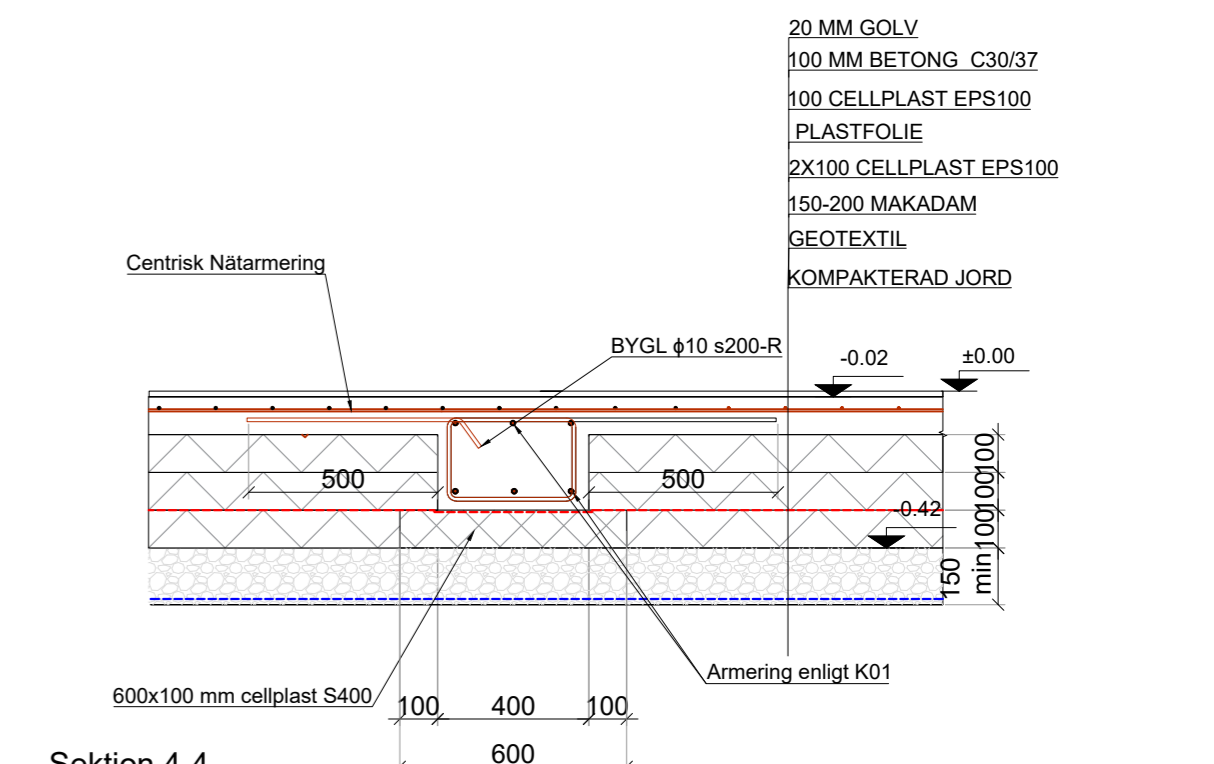
Sektion 1-1
1:20



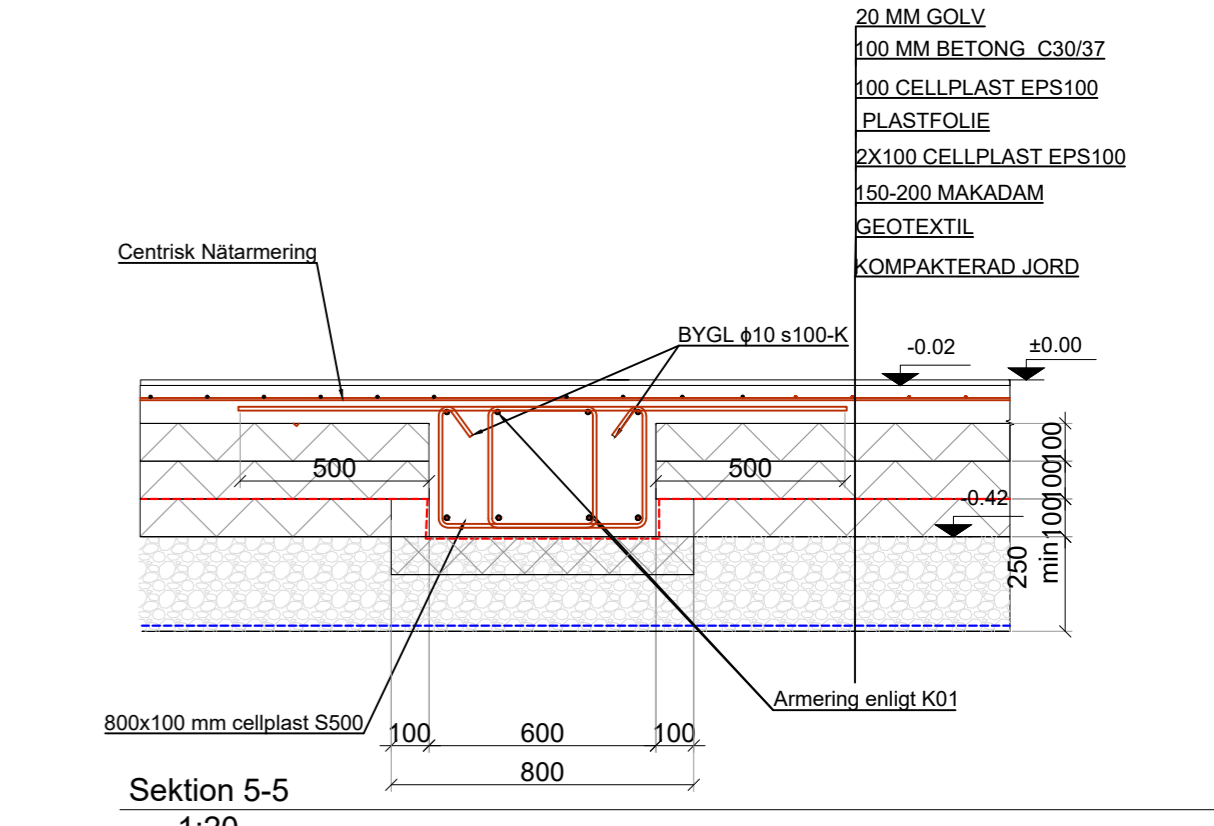
Sektion 2-2
1:20



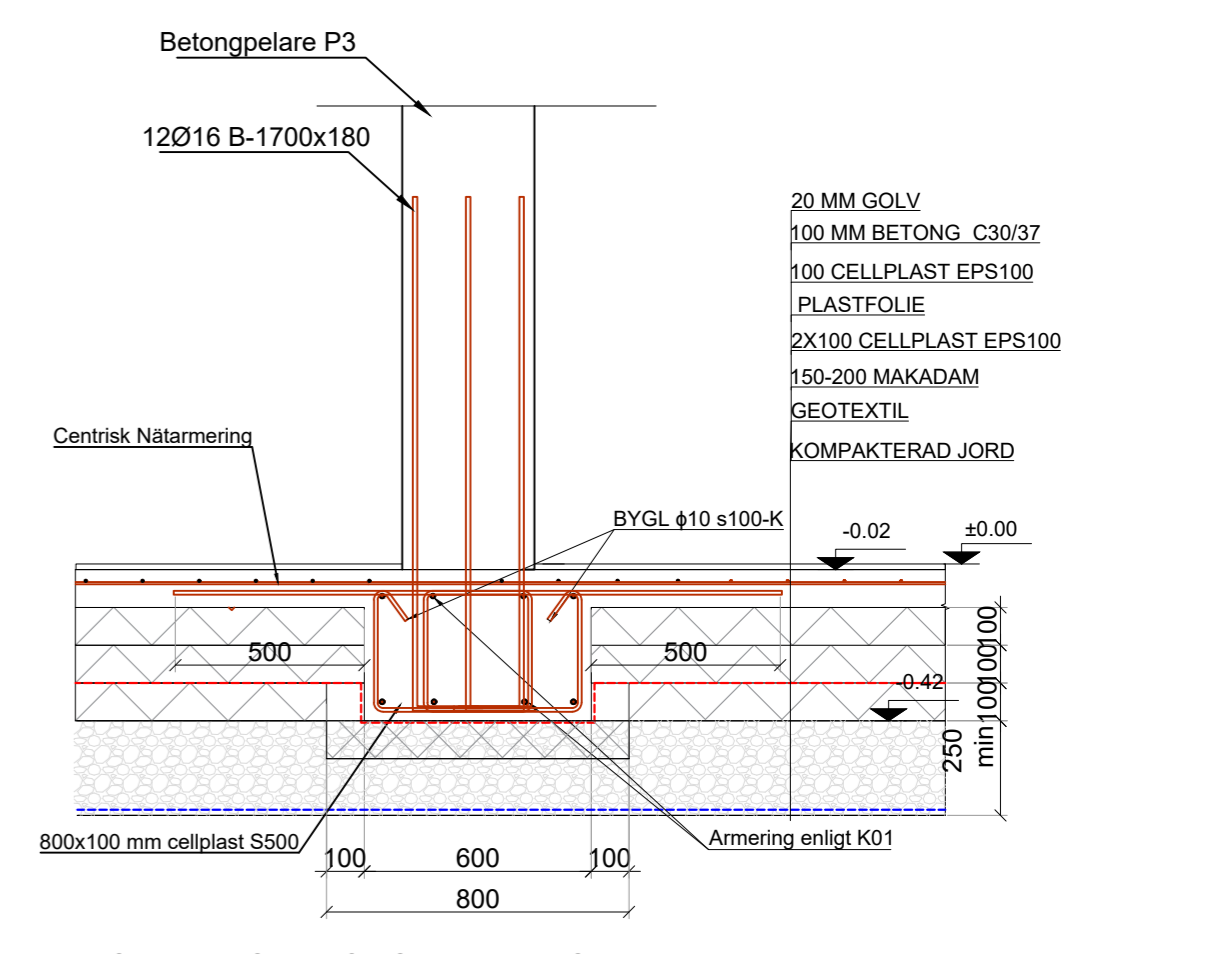
Sektion 3-3
1:20



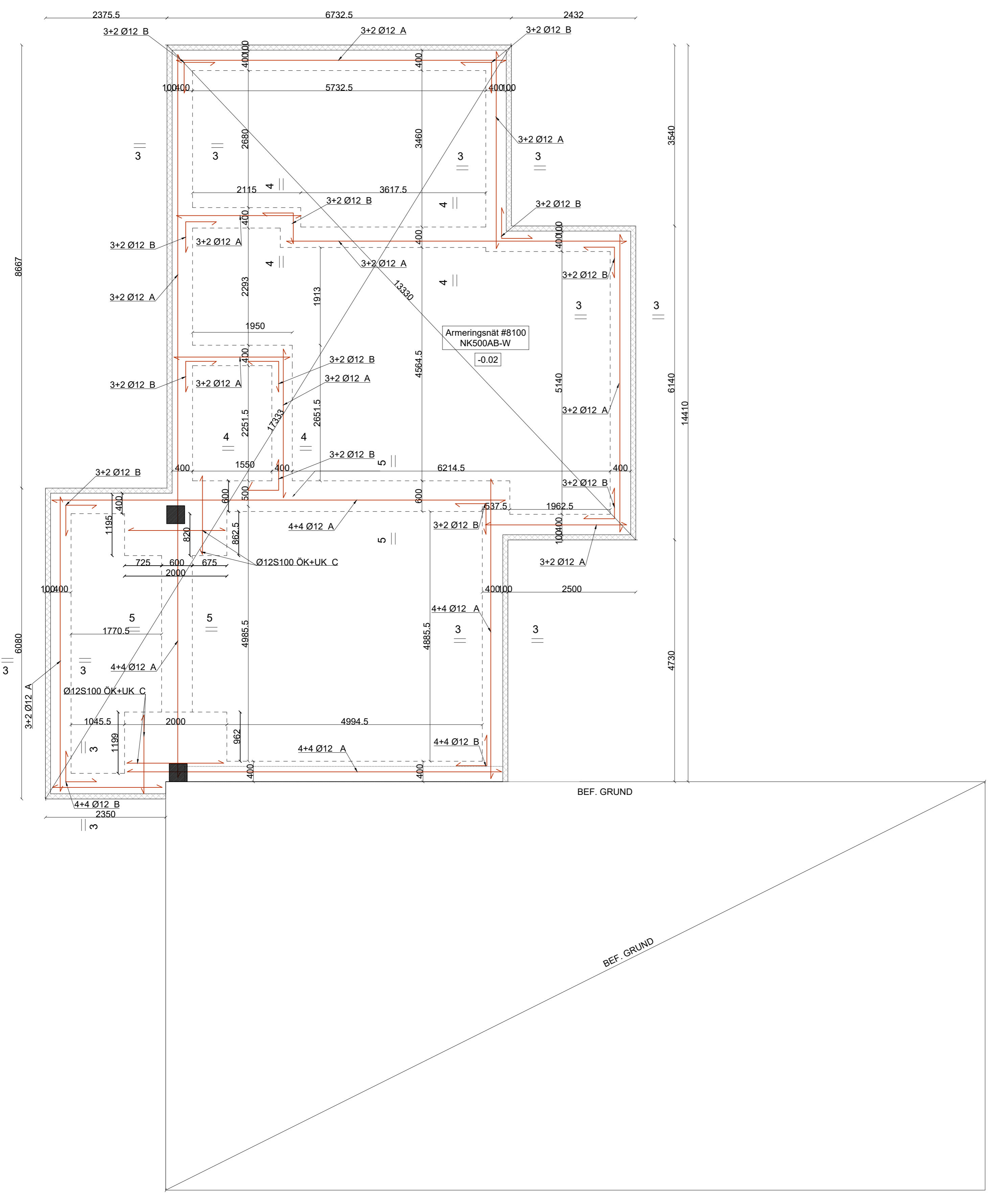
Sektion 4-4
1:20



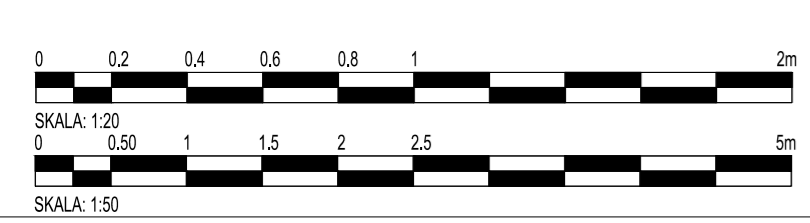
Sektion 5-5
1:20

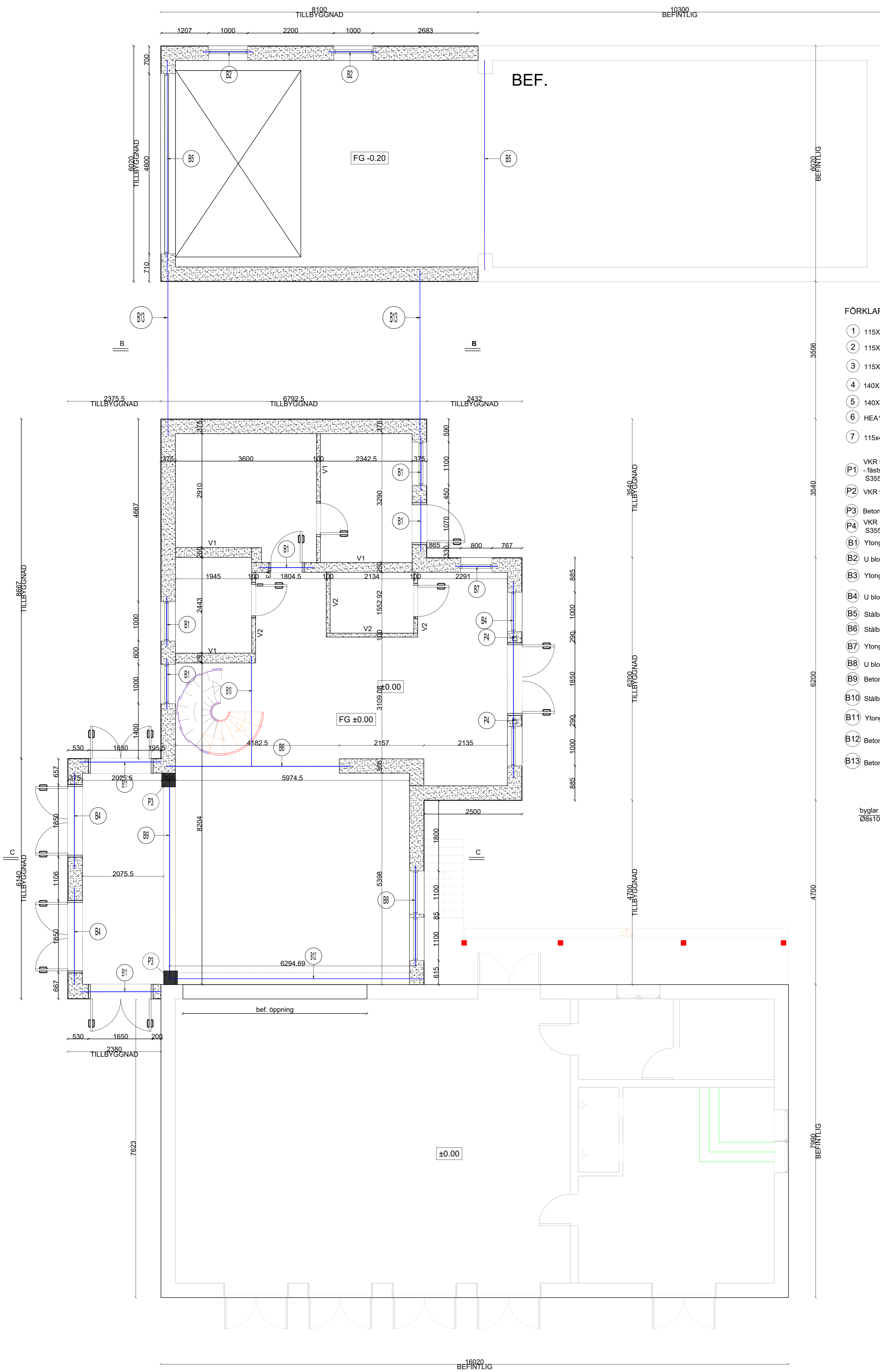


ANSLUTNING BETONGPELARE - GRUND
1:20



GRUNDPLAN
1:50



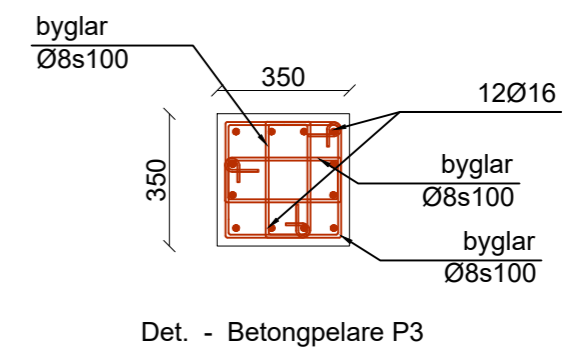


VÄGGAR

- YTTERVÄGG - BÄRANDE:
- 10MM PUTS
 - YTONG 365MM DENSITET 375 KG/M3
 - YTSKIKT ENLIGT A.
- V1 - INNERVÄGG - BÄRANDE:
- YTSKIKT ENLIGT A.
 - YTONG 250MM DENSITET 375 KG/M3
 - YTSKIKT ENLIGT A.
- V2 - INNERVÄGG - ICKE-BÄRANDE:
- YTSKIKT ENLIGT A.
 - YTONG 100 MM DENSITET 375 KG/M3
 - YTSKIKT ENLIGT A.

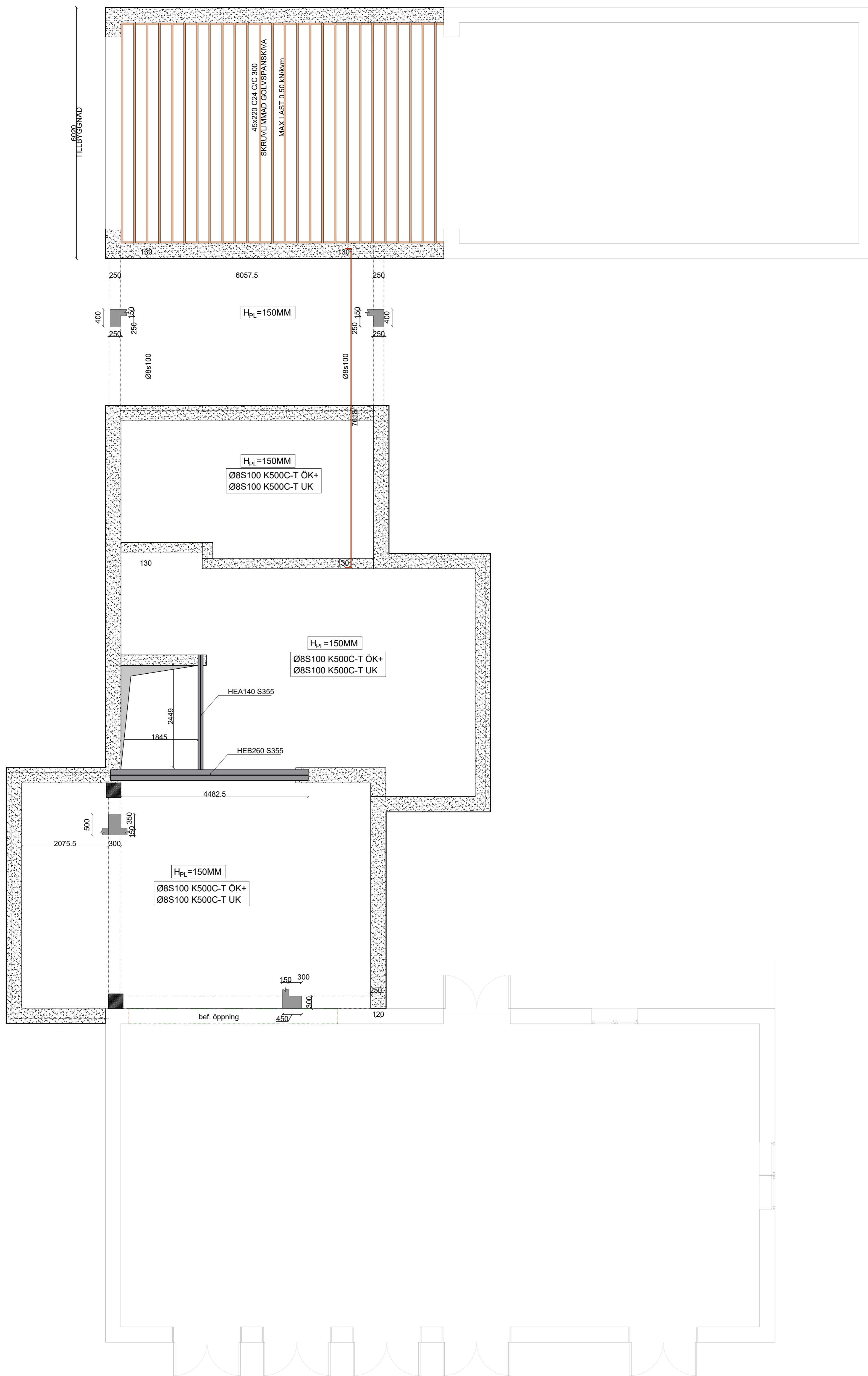
FÖRKLARINGAR

- ① 115X630 GL30c L=9.60m
 - ② 115X360 GL30c
 - ③ 115X630 GL30c L=8.80m
 - ④ 140X315 GL30c
 - ⑤ 140X405 GL30c
 - ⑥ HEA160 S355
 - ⑦ 115x450 GL30c L=5.90m
- VKR 90x90x6.3 S355
- Ⓟ1 - fästs till betong bjälklag med PL200x200x15 S355 och 4xM12 gr.4.8. eller likv. (svetsas till stålbalk -a4)
 - Ⓟ2 VKR 90x90x6.3 S355 - mellan stålbalk HEA160 ochnockbalk
 - Ⓟ3 Betongpelare 350x350mm , armering 12Ø16, byglar Ø8s100-N
 - Ⓟ4 VKR 120x120x8 S355 fästs till grunden med PL200x200x15 S355 och 4xM12 gr.4.8. eller likv. (svetsas till stålbalk -a4)
 - Ⓟ1 Ytongbalk 365x250 L=1500mm , märklast 46.2 kN/m
 - Ⓟ2 U block - HEA 100 S355
 - Ⓟ3 Ytongbalk 365x250 L=1750mm , märklast 45.4 kN/m
 - Ⓟ4 U block - HEB 160 S355
 - Ⓟ5 Stålbalk HEB 240 S355
 - Ⓟ6 Stålbalk HEB 260 S355
 - Ⓟ7 Ytongbalk 365x250 L=1300mm , märklast 47.1 kN/m
 - Ⓟ8 U block - HEB 160 S355
 - Ⓟ9 Betongbalk 300x450, 4Ø16 UK + 3Ø16 ÖK, byglar Ø10s100-N
 - Ⓟ10 Stålbalk HEA 140 S355
 - Ⓟ11 Ytongbalk 365x250 L=2250mm , märklast 37.5 kN/m
 - Ⓟ12 Betongbalk 300x450, 3Ø20 UK + 4Ø16 ÖK, byglar Ø10s100-N
 - Ⓟ13 Betongbalk 250x400, 3Ø16 UK + 3Ø16 ÖK, byglar Ø10s100-N

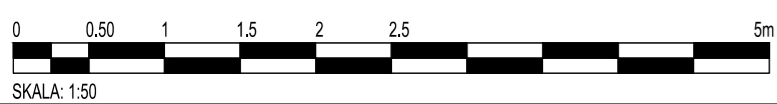


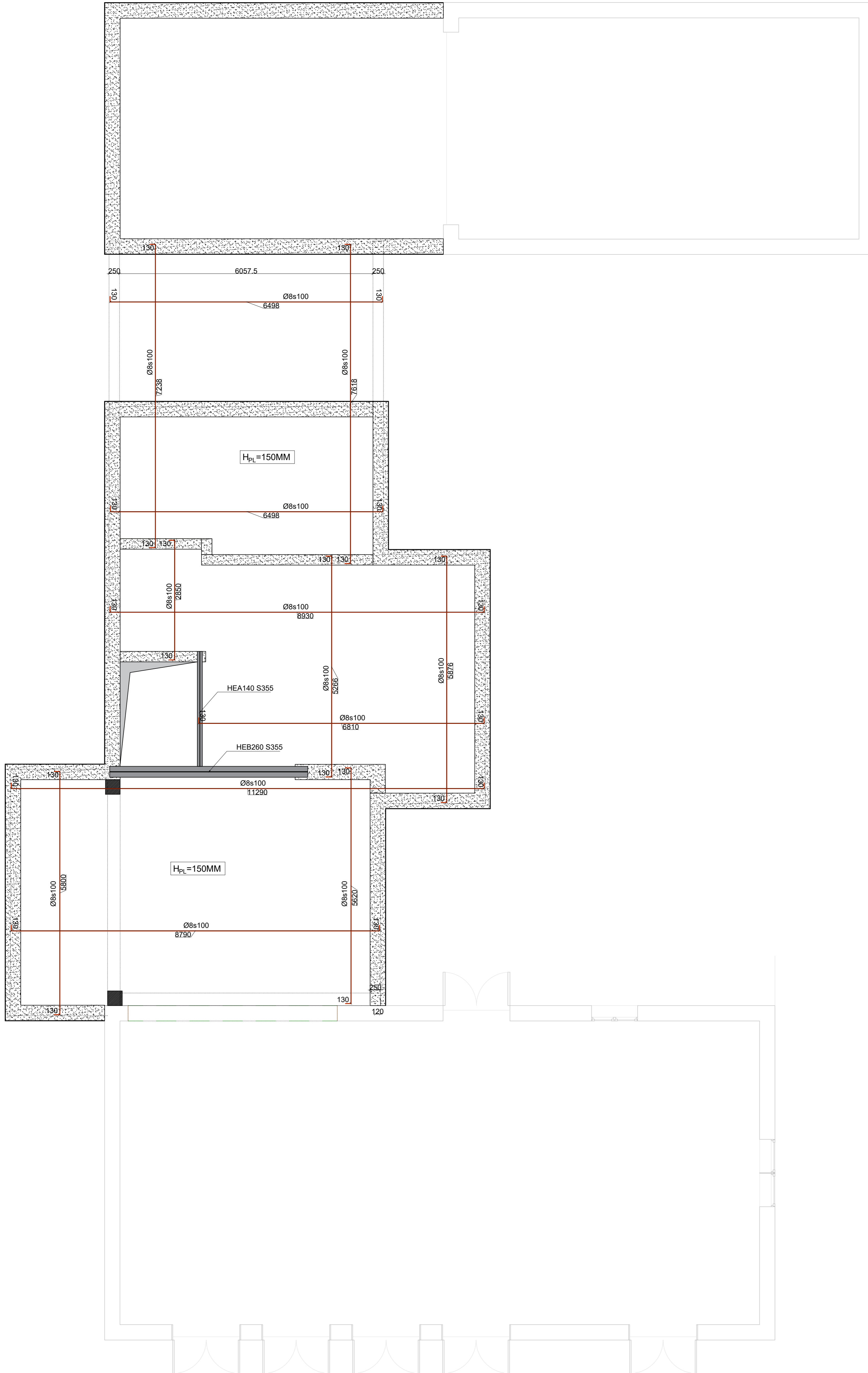
ENTRÉPLAN
1:50



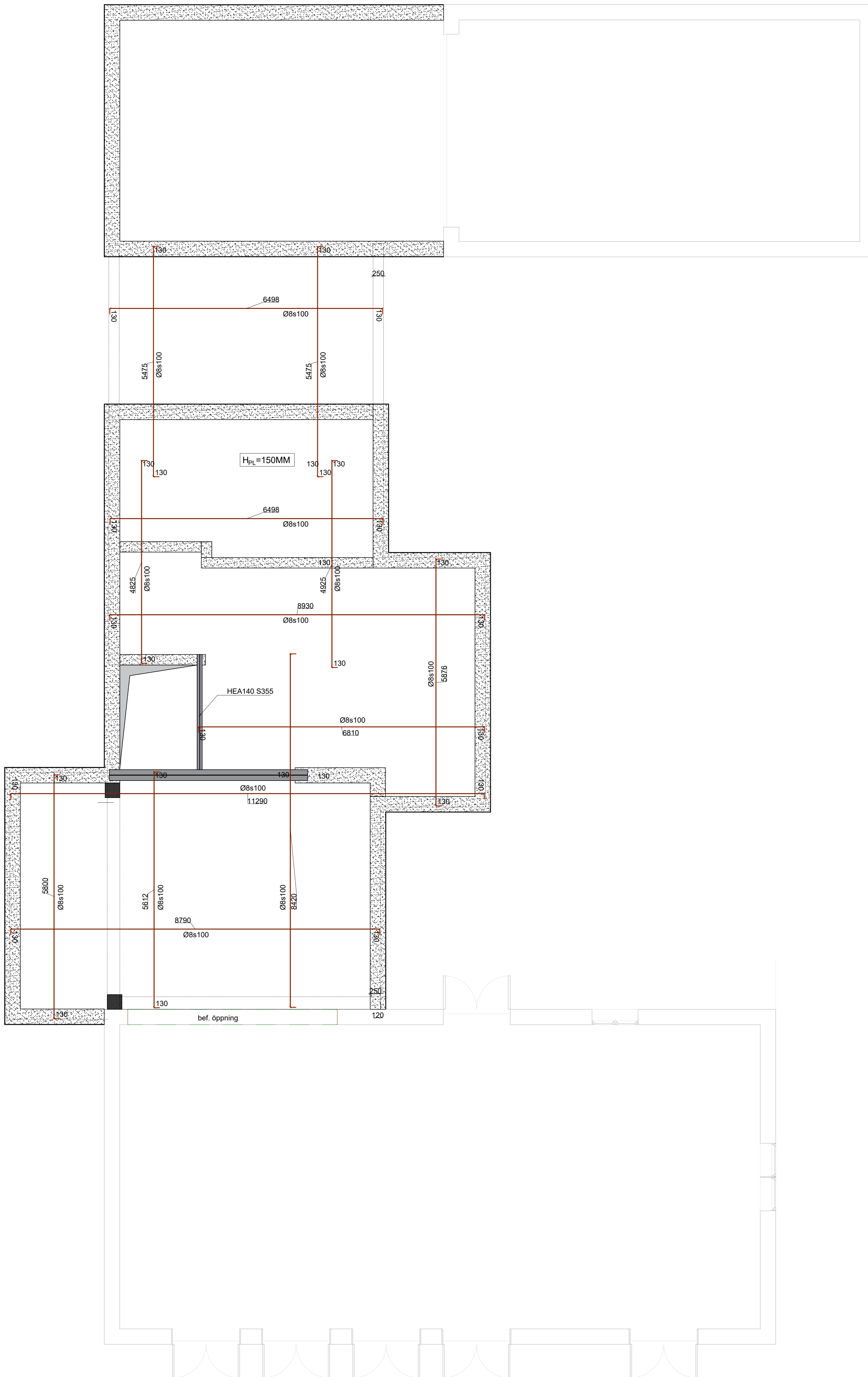


MELLANBJÄLKLÄG ÖVER ENTRÉPLAN
1:50

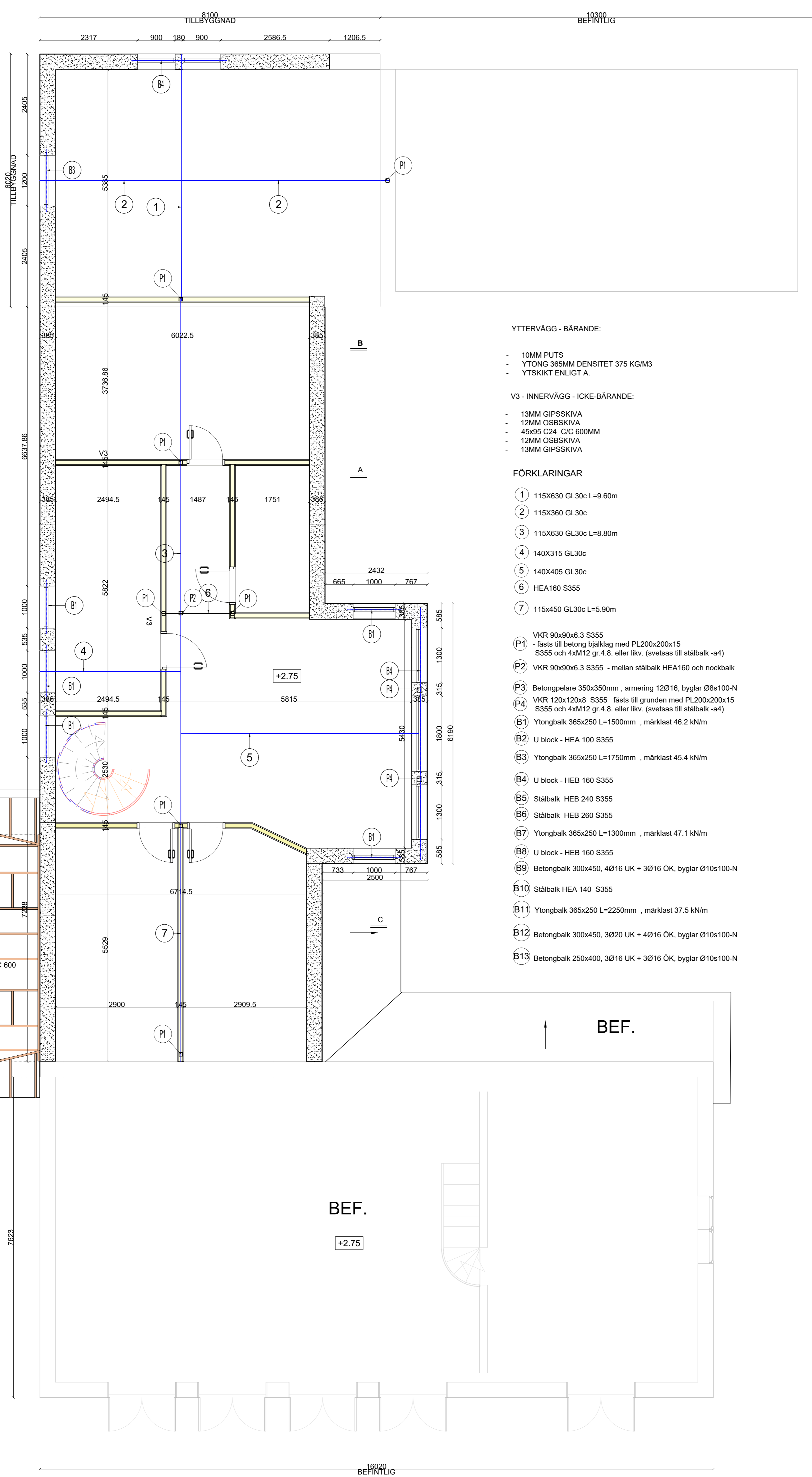




MELLANBJÄLKLÄG - ARMERING UK
1:50



MELLANBJÄLKLÄG - ARMERING ÖK
1:50



YTTERVÄGG - BÄRANDE:

- 10MM PUTS
- YTONG 365MM DENSITET 375 KG/M3
- YTSKIKT ENLIGT A.

V3 - INNERVÄGG - ICKE-BÄRANDE:

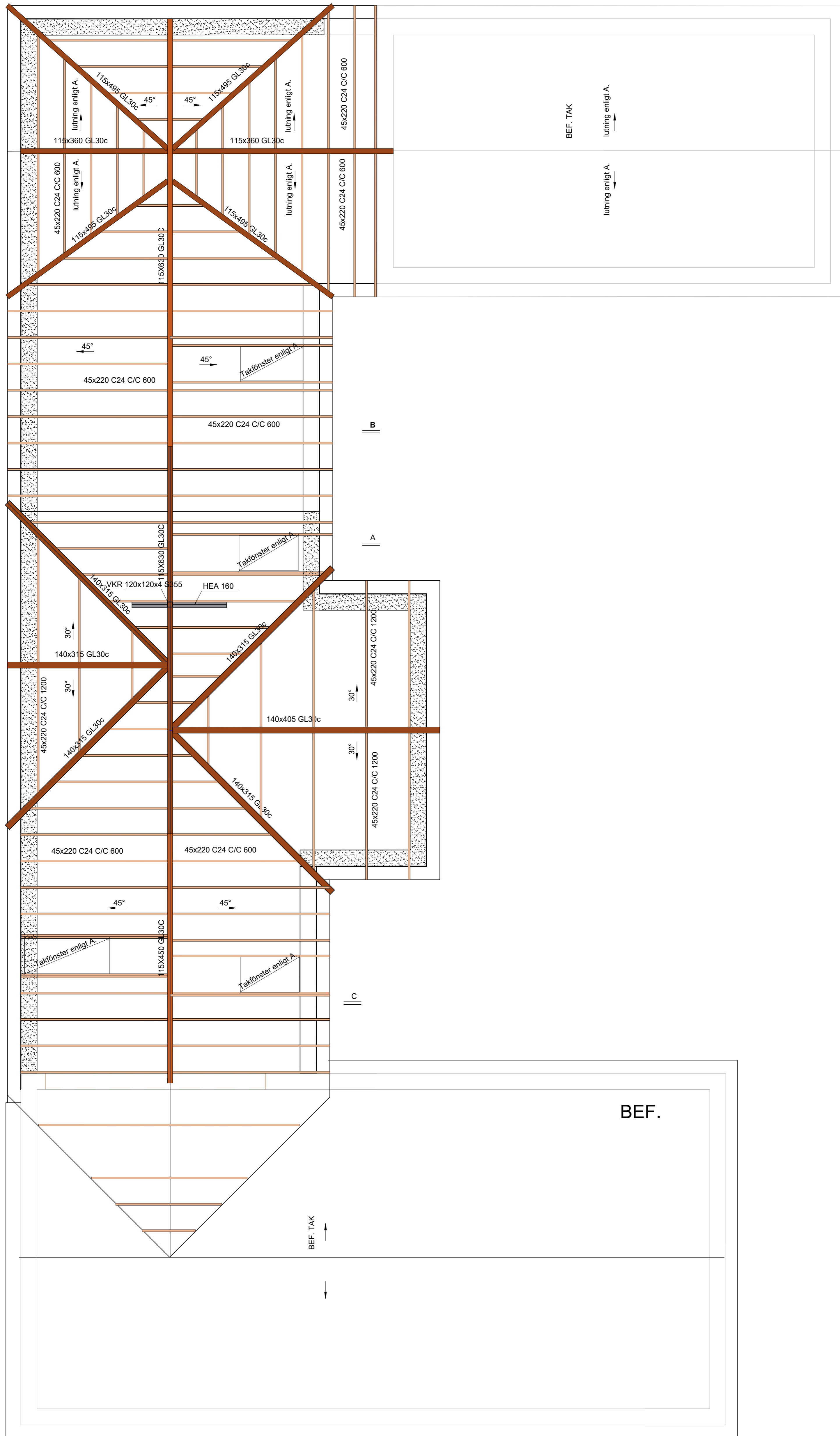
- 13MM GIPSSKIVA
- 12MM OSBSKIVA
- 45x95 C24 C/C 600MM
- 12MM OSBSKIVA
- 13MM GIPSSKIVA

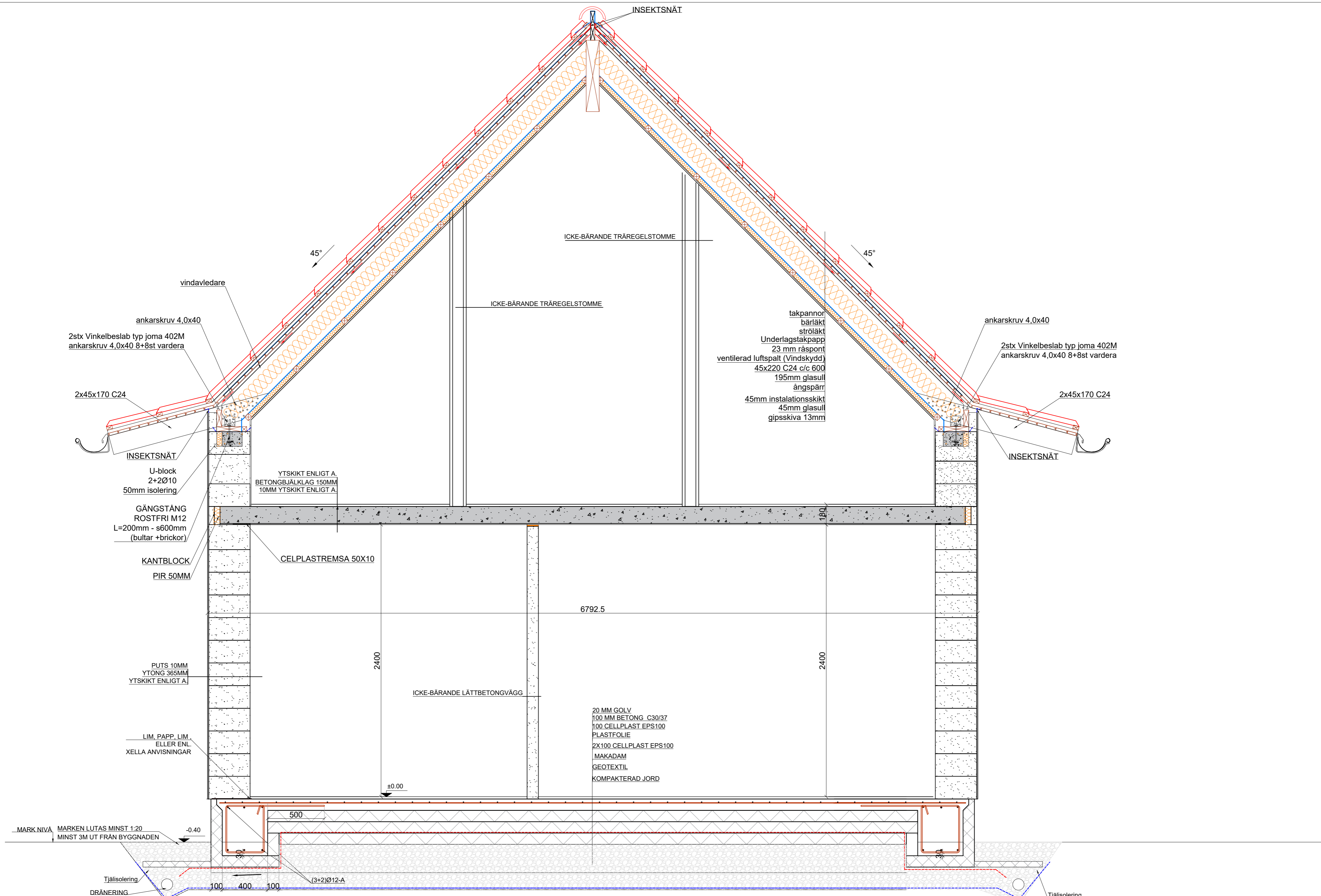
FÖRKLARINGAR

- ① 115X630 GL30c L=9.60m
- ② 115X360 GL30c
- ③ 115X630 GL30c L=8.80m
- ④ 140X315 GL30c
- ⑤ 140X405 GL30c
- ⑥ HEA160 S355
- ⑦ 115x450 GL30c L=5.90m
- VKR 90x90x6.3 S355
- P1 - fästs till betong bjälklag med PL200x200x15 S355 och 4xM12 gr.4.8. eller likv. (svetsas till stålbalk -a4)
- P2 VKR 90x90x6.3 S355 - mellan stålbalk HEA160 och nockbalk
- P3 Betongpelare 350x350mm, armering 12Ø16, byglar Ø8s100-N
- P4 VKR 120x120x8 S355 fästs till grunden med PL200x200x15 S355 och 4xM12 gr.4.8. eller likv. (svetsas till stålbalk -a4)
- B1 Ytongbalk 365x250 L=1500mm, märklast 46.2 kN/m
- B2 U block - HEA 100 S355
- B3 Ytongbalk 365x250 L=1750mm, märklast 45.4 kN/m
- B4 U block - HEB 160 S355
- B5 Stålbalk HEB 240 S355
- B6 Stålbalk HEB 260 S355
- B7 Ytongbalk 365x250 L=1300mm, märklast 47.1 kN/m
- B8 U block - HEB 160 S355
- B9 Betongbalk 300x450, 4Ø16 UK + 3Ø16 ÖK, byglar Ø10s100-N
- B10 Stålbalk HEA 140 S355
- B11 Ytongbalk 365x250 L=2250mm, märklast 37.5 kN/m
- B12 Betongbalk 300x450, 3Ø20 UK + 4Ø16 ÖK, byglar Ø10s100-N
- B13 Betongbalk 250x400, 3Ø16 UK + 3Ø16 ÖK, byglar Ø10s100-N

ÖVREPLAN
1:50







INSEKTSNÄT

ICKE-BÄRANDE TRÄREGELSTOMME

ICKE-BÄRANDE TRÄREGELSTOMME

takpannor
bärläkt
ströläkt
Underlagstakpapp
23 mm råspont
ventilerad luftspalt (Vindskydd)
45x220 C24 c/c 600
195mm glasull
ångspärr
45mm installationskikt
45mm glasull
gipsskiva 13mm

2stx Vinkelbeslab typ joma 402M
ankarskruv 4,0x40 8+8st vardera
2x45x170 C24

ankarskruv 4,0x40
2stx Vinkelbeslab typ joma 402M
ankarskruv 4,0x40 8+8st vardera
2x45x170 C24

YTSKIKT ENLIGT A.
BETONGBJÄLKLAG 150MM
10MM YTSKIKT ENLIGT A.

CELPLASTREMSA 50X10

6792.5

2400

2400

ICKE-BÄRANDE LÄTTBETONGVÄGG

20 MM GOLV
100 MM BETONG C30/37
100 CELLPLAST EPS100
PLASTFOLIE
2X100 CELLPLAST EPS100
MAKADAM
GEOTEXTIL
KOMPakterad JORD

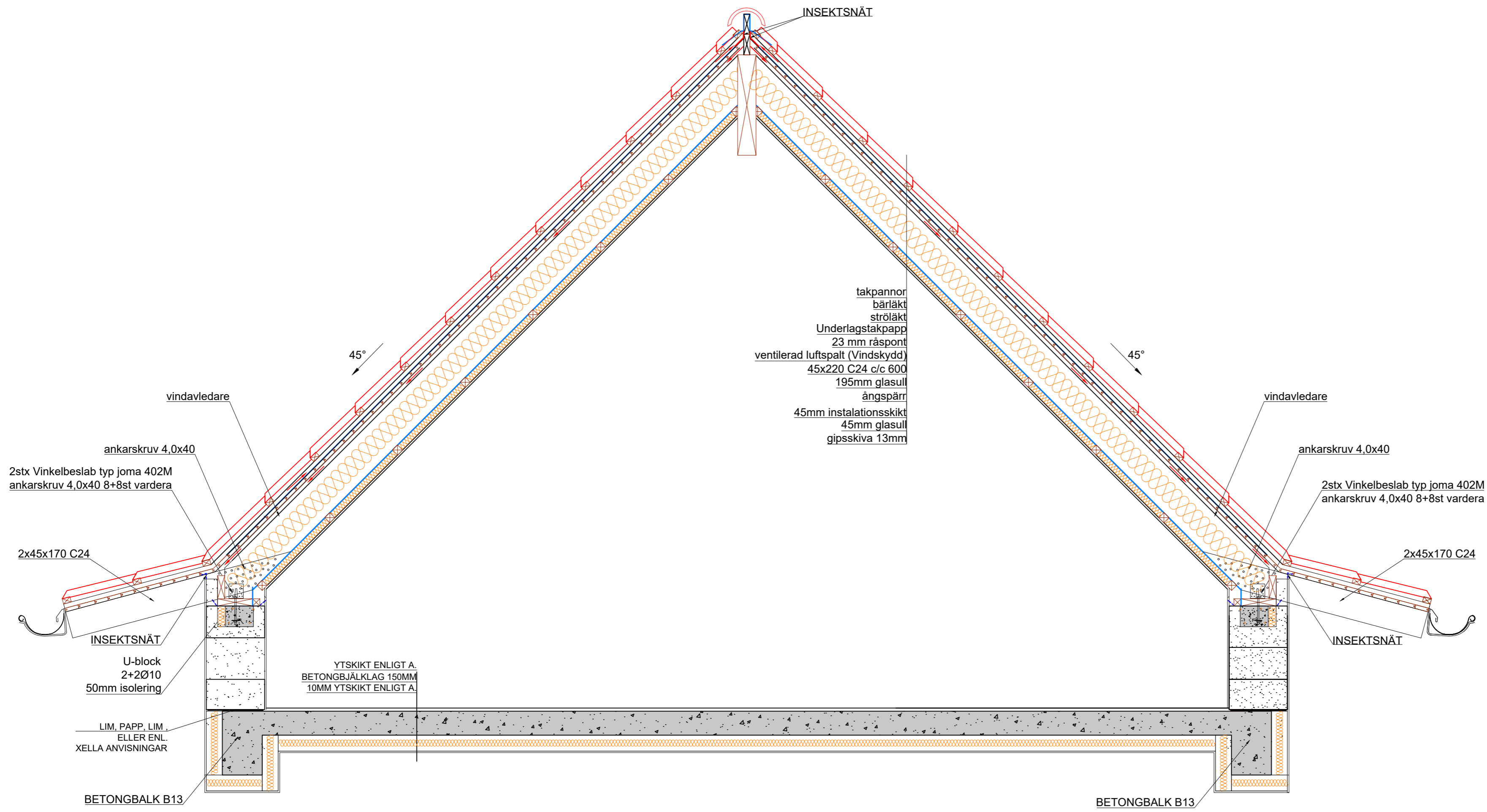
PUTS 10MM
YTONG 365MM
YTSKIKT ENLIGT A.

LIM, PAPP, LIM
ELLER ENL.
XELLA ANVISNINGAR

MARK NIVA
MARKEN LUTAS MINST 1:20
MINST 3M UT FRÅN BYGGNADEN

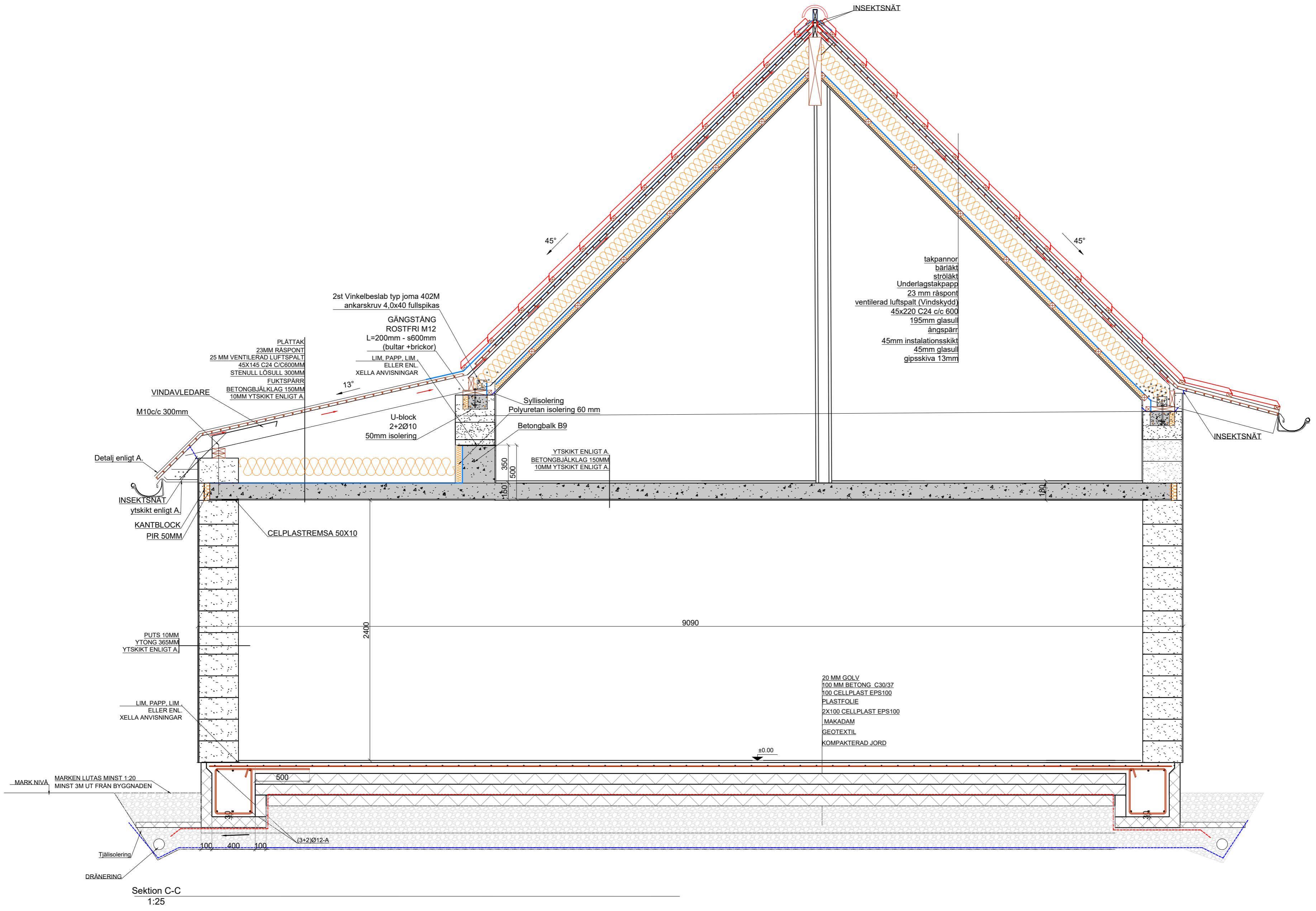


Sektion A-A
1:20



Sektion B-B
1:20





Sektion C-C
1:25