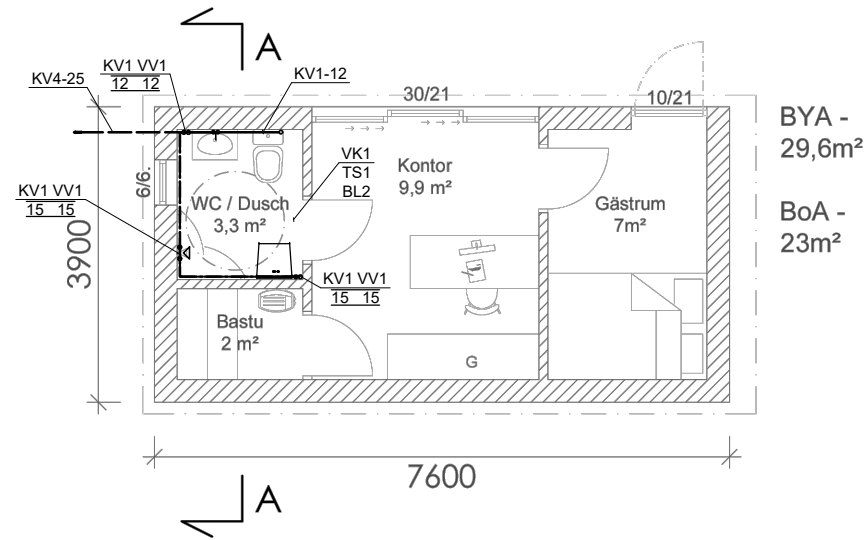
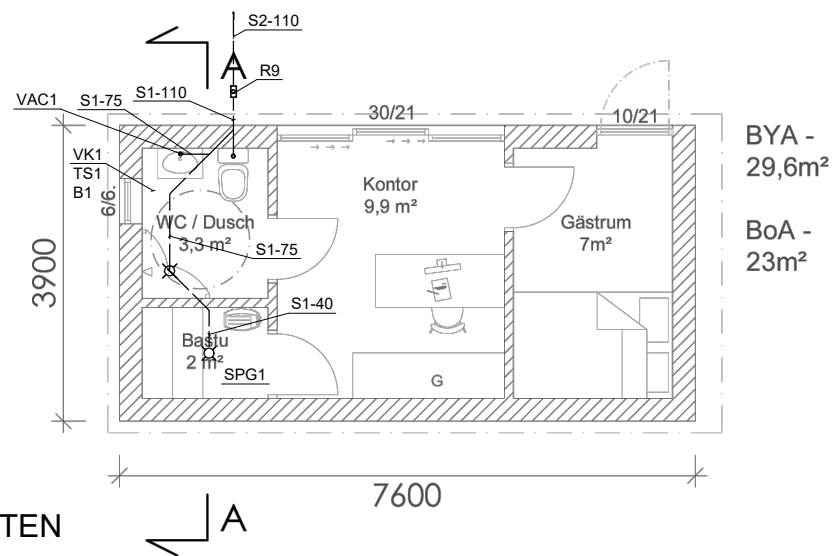


Höllviken 11:166
VELLINGE KOMMUN

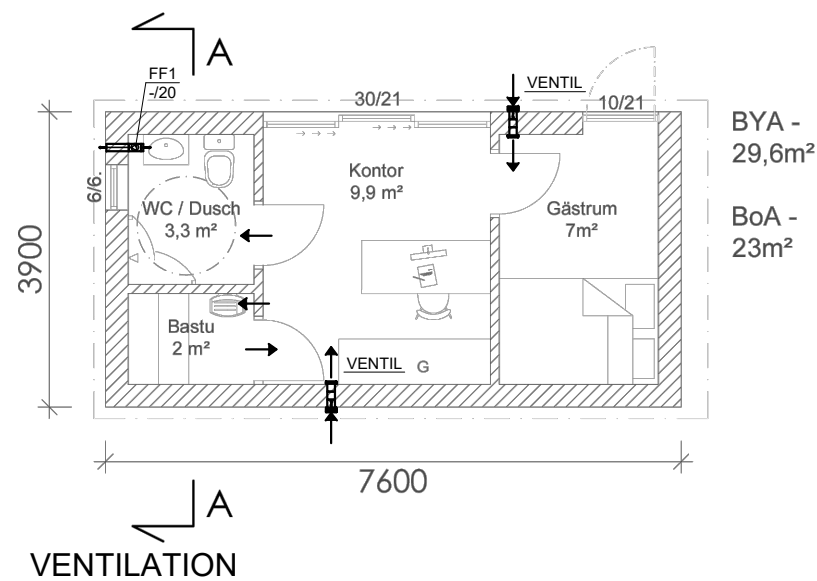
VVS RITNINGAR
Nybyggnad



TAPPVATTEN



SPILLVATTEN



VENTILATION

Förklaringar

- S1 Spillvattenledning, PP-HT
- S2 Spillvattenledning PVC-MARK
- KV1 Kallvattenledning, Cu-rör SS EN 1057
- KV4 Kallvattenledning, PEM-rör, PE100, PN10
- VV1 Varmvattenledning, Cu-rör SS EN 1057
- VS9 Värmeledning, Rör i Rör, diffusionstät

ANM

Montering av Plast-rör enl. fabr. anvisning.
Isolering enligt gällande normer.
Kallvatten förläggas under grundplattans isolering
Samtliga genomföringar i våtutrymmen utförs med väggbrickor

Synliga ledningar - förkromade kopparrör

- B1 Golvbrunn, plast med bottenutlopp
- R9 Rensanordning med körbar barnsäker betäckning i marknivå

- VK1 Vattenklosett
- TS1 Tvättställ
- BL1 Diskbänksblandare med diskmaskinsavstängning
- BL2 Duschblandare
- BL3 Badkarsblandare
- BL4 Tvättbänksblandare

- DB INK Diskbänk inkopplas
- DM INK Diskmaskin inkopplas

- S1,L Luftningsledning, ut på yttertak

Vatten och Spill från diskmaskin kopplas in på diskbänk

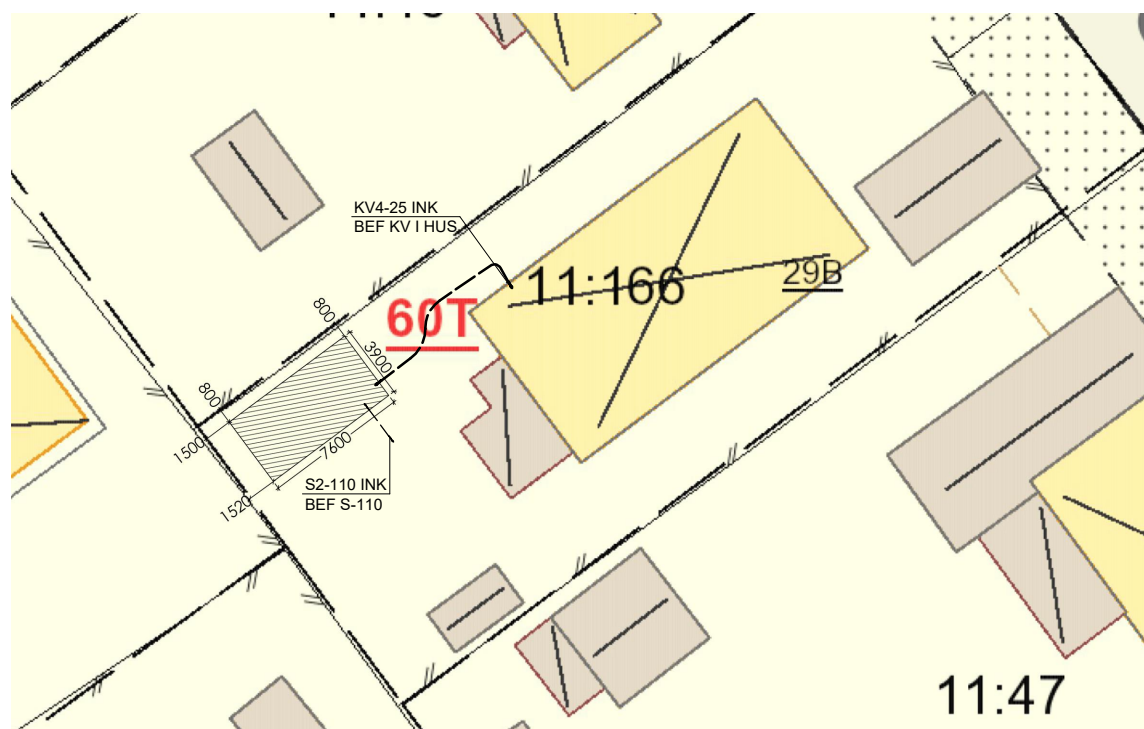
Avloppsanslutning för VK placeras centrum 120 mm från vägg.
För TS, DB, GVL och TB placeras avsättning centrum 100 mm från vägg.
Golvbrunn placeras min 200 mm från vägg.

Anslutnings- och Kopplingsledningar där annat ej anges

Bet	KV	VV	S
B,GVL			75
VK	16		110
TS	16	16	40/50*
BL	16	16	-
TM	16	-	-
DM	16	-	-

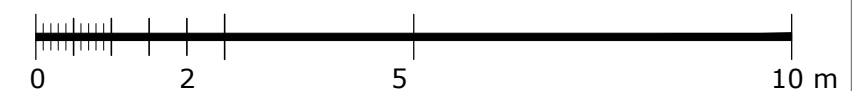
* Spillvatten i bjälklag aldrig mindre än 75 mm

- FF1 Frånluftsfläkt typ Intellivent
- VENTIL Ytterväggsventil typ Fresh 80



Situationsplan 1:400

SKALA 1:100



HÖLLVIKEN 11:166		
RITNING PLAN	RITNINGSNUMMER V50-01	
RITAD/KONST AV	DATUM	SKALA A3 1:100